

SISTEMI PER LA LAVORAZIONE DEL FILO



SVOLGI. TRAFILA RADDRIZZA. TAGLIA.

RMG (precedentemente Rockford Manufacturing Group) progetta e costruisce macchine per svolgere, trafilare, raddrizzare e tagliare a lunghezza filo da coil. Le nostre soluzioni trovano applicazione in innumerevoli processi di produzione che utilizzano filo proveniente da coil, dove forniamo una fase critica nella produzione per garantire che il filo sia pronto per essere trasformato in componenti utilizzabili per fasi successive o in prodotti finiti.

RMG ha una lunga storia di fornitura di macchine e attrezzature per i settori automobilistico, aerospaziale, del calcestruzzo/edilizia, industriale, della deformazione dei fili e dei prodotti di consumo, dove i clienti traggono grandi vantaggi dall'esperienza dei nostri professionisti ingegneri e dalla competenza del nostro personale commerciale. I nostri team lavorano continuamente con un senso di urgenza per fornire un supporto completo e impareggiabile, dalla progettazione delle apparecchiature, alla consegna, ai ricambi originali e all'assistenza.

Alla fine della giornata, sono molte le aziende che ci richiedono apparecchiature per la lavorazione del filo durevoli e ad alte prestazioni e che si affidano a RMG per mantenere i loro impegni in tutto il mondo, non solo con prodotti di qualità e un'assistenza clienti eccezionale, ma con prezzi competitivi e tempi di consegna affidabili.

INDICE

RADDRIZZA E TAGLIA	1
TRAFILE IN LINEA	7
SCAGLIATORI MECCANICI	14
RECOILERS	15
APPUNTITORI	16
SVOLGITORI PAY-OFFS	17
PLANE STRAIGHTENERS	23
ADATTATORI DI CARICO	25



RADDRIZZA & TAGLIA



ACCIAIO A BASSO TENORE CARBONIO

SERIE RMG

0.050" to 0.500" (1.3mm to 12.7mm)

4

MEDIO TENORE CARBONIO

SERIE LEWIS

0.050" to 0.750" (1.3mm to 19.0mm)

5

ALTO TENORE & LEGHE SPECIAI

SERIE SYNCHRO CUT

0.098" to 0.875" (2.5mm to 22.0mm)

6

RADDRIZZA & TAGLIA

COSTRUITE PER PRODURRE IN VELOCITA'

Da oltre 100 anni, RMG fornisce macchine di raddrizzatura e taglio ad alte prestazioni, costruite con le caratteristiche di cui le apparecchiature per la lavorazione del filo hanno bisogno per stare al passo con il processo di produzione. Le nostre macchine sono dotate di serie di un sistema ad albero rotante facile da regolare e della taglierina senza frizione brevettata per capacità di raddrizzatura e taglio senza pari con minore manutenzione. Inoltre, RMG è l'unico fornitore OEM per FE, Lewis e GC Patterson, con vendite, formazione e assistenza esperte per mantenerti operativo.

Il contatore programmabile dei lotti arresta la macchina quando viene raggiunto il numero desiderato di pezzi tagliati

Il timer di spegnimento di sicurezza arresta la macchina se si verifica un problema di alimentazione riducendo gli scarti

Misuratori di velocità del mandrino e dell'avanzamento (nomostrati)

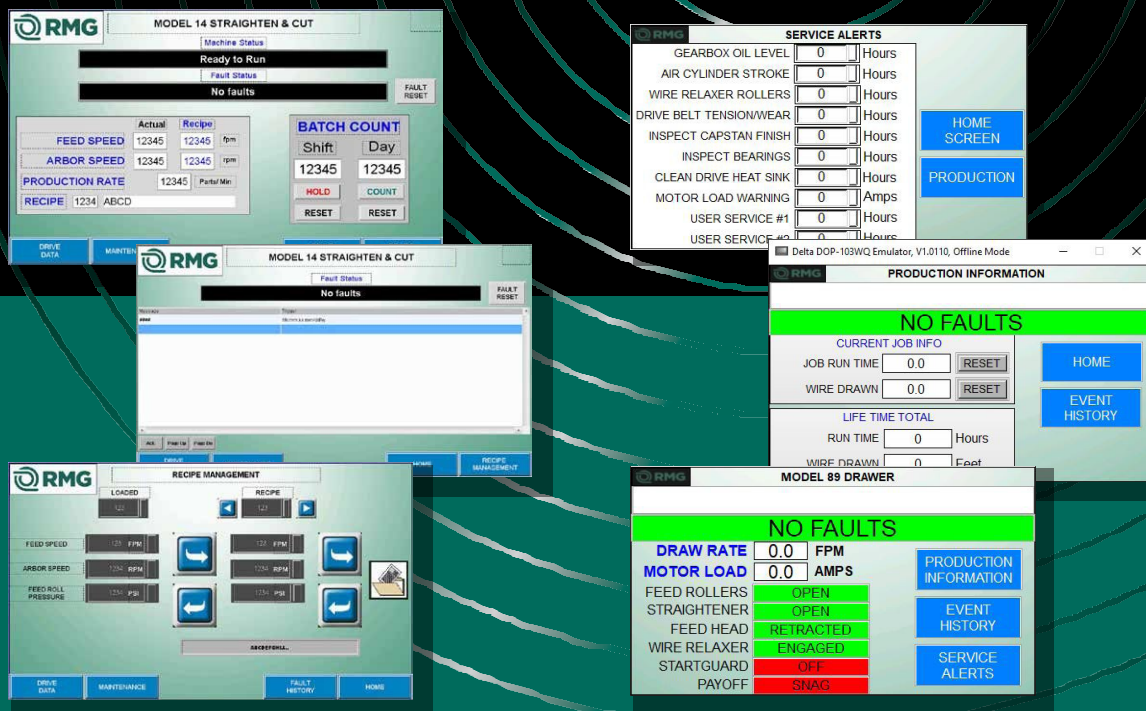
Gruppo di regolazione micro fine con regolazioni della lunghezza fino a 1" (25,4 mm) mentre la macchina è in funzione



Touch panel e PLC disponibili su modelli selezionati

IMPLEMENTAZIONE PER INDUSTRIA 4.0

RMG offre diversi pacchetti tecnologici con le nostre apparecchiature che riducono i tempi di configurazione, aumentano la produttività e mantengono i tuoi supervisor connessi e consapevoli della produzione e dei tempi di fermo macchina.



CARATTERISTICHE DEI TOUCH SCREEN

Monitorizzano il carico di avanzamento, e della forza di taglio avvisando se i limiti preimpostati vengono superati, indicando carico o usura eccessivi.

L'impostazione e la memorizzazione di ricette con impostazioni dei dati di produzione chiave consentono impostazioni siano più veloci, coerenti che si traducano in meno scarti. Promemoria per la manutenzione preventiva basati su tempo, ciclo, prestazioni e preimpostati del cliente. Cronologia dei guasti conservata degli ultimi 100 messaggi di guasto fino ad oggi con informazioni intuitive sulla produzione e sui guasti. I dati di produzione, i conteggi e gli obiettivi sono chiaramente visualizzati. I dati del touch screen possono essere visualizzati anche su un dispositivo mobile o su un computer per il monitoraggio della produzione in tempo reale.

CAPACITÀ DI DIAGNOSTICA REMOTA

• Il modulo di comunicazione Tosibox opzionale consente a RMG di risolvere i problemi in remoto e programmare le apparecchiature in caso di necessità.

• Registrazione della cronologia dei guasti opzionale su memory stick USB. Se è necessaria assistenza, il contenuto della chiavetta USB può essere inviato tramite e-mail all'ingegneria RMG in modo che possiamo vedere la cronologia completa dei guasti per assistere meglio nella risoluzione dei problemi

SICUREZZA

In RMG evolviamo continuamente i nostri sistemi di sicurezza. Le nuove funzionalità includono:

- Porta pergolata con bloccaggio monitorato dal movimento. La porta del pergolato non si sbloccherà finché tutti i movimenti del pergolato non si saranno arrestati.
- Tutti gli azionamenti VFD utilizzano Safe Torque Off in conformità agli standard di sicurezza IEC 61800-5-2.

CONNETTIVITÀ DCS E SCADA

• RMG può confezionare e presentare i dati di produzione e controllo al sistema di controllo distribuito o al sistema di controllo di supervisione in qualsiasi formato standardizzato.

A FILO DEL FILO



ACCIAIO BASSO CARBONO SERIE RMG

Per la lavorazione dell'acciaio a basso tenore di carbonio, la serie RMG copre una gamma di diametri da 0,050" a 0,500" (da 1,3 mm a 12,7 mm) ed è ideale per cambi rapidi da un diametro di filo all'altro. Dietro le nostre macchine c'è un team di esperti tecnici di vendita e assistenza, insieme a un vasto inventario di parti e attrezzature.



CARATTERISTICHE STANDARD

- In grado di gestire materiale UTS fino a 70.000 psi
- Cesovia troncatrice senza frizione brevettata
- Albero e testa di alimentazione a velocità variabile
- Singolo matrice offset, albero a passo variabile
- Mandrino, cesoia e testa di alimentazione alimentati da VFD indipendenti e motori ad alta efficienza
- Gruppo di rilascio a regolazione micro fine, con regolazioni della lunghezza fino a 1" (25,4 mm) mentre la macchina è in funzione
- Utilizzo di cuscinetti sigillati per manutenzione ridotta e durata prolungata
- Sistema di spegnimento programmato mediante Timer di sicurezza programmabile, arresta la macchina se un problema di alimentazione limita l'avanzamento del filo e riduce gli scarti
- Contapezzi programmabile, arresta la macchina al raggiungimento del numero desiderato di pezzi tagliati

OPZIONAL E ACCESSORI

- Reverse Frame (flusso del filo da destra a sinistra)
- Sistema di lubrificazione a gravità con scatola di lubrificazione del filo
- Cesoie per Taglio Huskie M1010A
- Barra di guida aggiuntiva, asta di misurazione e sistema di bloccaggio da 24" (609,6 mm)
- Vaschetta di raccolta da 4 piedi insonorizzante
- Messa in servizio e formazione del personale
- Ulteriori set di utensili
- Rampa di scarico delle parti
- La rampa batch funziona con contatore batch programmabile
- Advanced Diagnostics Package per il monitoraggio continuo della macchina
- Software di gestione delle ricette per il controllo della produzione e la configurazione dell'operatore

MODELLI

MODELLO 14

Wire Diameter Capacity:
0.054" - 0.250" (1.4mm - 6.4mm)

MODELLO 15

Wire Diameter Capacity:
0.062" - 0.315" (1.6mm - 8.0mm)

MODELLO 16

Wire Diameter Capacity:
0.062" - 0.375" (1.6mm - 9.5mm)

MODELLO L 27

Wire Diameter Capacity:
0.125" - 0.437" (3.2mm - 11.1mm)

MODELLO 28

Wire Diameter Capacity:
0.125" - 0.500" (3.2mm - 12.7mm)

MEDIO TENORE CARBONIO e ACCIAI LEGATI

SERIE LEWIS

La serie Lewis copre una gamma di diametri da 0,050" a 0,750" (da 1,3 mm a 19,0 mm) per lavorare acciaio a medio tenore di carbonio e consente la lavorazione di parti corte con controllo della velocità variabile. Con macchine ancora in funzione da oltre 90 anni, queste macchine vengono fornite di serie con il triplo offset, cinque matrici e la nostra cesoia senza frizione brevettata per prestazioni affidabili 24 ore su 24, 7 giorni su 7 con meno manutenzione.



CARATTERISTICHE STANDARD

- In grado di gestire materiale UTS fino a 90.000 psi
- Cesoia troncatrice senza frizione brevettata
- Albero e testa di alimentazione a velocità variabile
- Singola matrice offset, albero a passo variabile
- Mandrino, cesoia e testa di alimentazione alimentati da VFD indipendenti e motori ad alta efficienza
- Gruppo di rilascio a regolazione micro fine, con regolazioni della lunghezza fino a 1" (25,4 mm) mentre la macchina è in funzione
- Utilizzo di cuscinetti sigillati per manutenzione ridotta e durata prolungata
- Sistema di spegnimento programmato mediante Timer di sicurezza programmabile, arresta la macchina se un problema di alimentazione limita l'avanzamento del filo e riduce gli scarti
- Contapezzi programmabile, arresta la macchina al raggiungimento del numero desiderato di pezzi tagliati

OPZIONAL E ACCESSORI

- Sistema di lubrificazione a gravità
- Taglia Huskie M1010A
- Contaore
- Barra di guida temprata e barra del clapet
- Vaschetta di raccolta da 4' insonorizzante
- Messa in servizio e formazione
- Set aggiuntivo di utensili
- Rampa di scarico delle parti
- La rampa batch funziona con contatore batch programmabile
- Pacchetto diagnostico avanzato per il monitoraggio continuo della macchina
- Software di gestione delle ricette per il controllo della produzione e la configurazione dell'operatore

MODELLI

MODELLO 1SHVF

Diametro filo:
0.050" – 0.135" (1.3mm – 3.4mm)

MODELLO 3SV16

Diametro filo:
0.062" – 0.188" (1.6mm – 4.8mm)

MODELLO 5SV16

Diametro filo:
0.062" – 0.315" (1.6mm – 8.0mm)

MODELLO 3SV8

Diametro filo:
0.156" – 0.375" (4.0mm – 10.0mm)

MODELLO 4SV8

Diametro filo:
0.188" – 0.500" (4.8mm – 12.7mm)

MODELLO 5SV8

Diametro filo:
0.315" – 0.630" (8.0mm – 16.0mm)

MODELLO 6SV8

Diametro filo:
0.315" – 0.750" (8.0mm – 19.1mm)

ALTO TENORE DI CARBONIO E LEGHE SPECIALI

SERIE SYNCHRO CUT

Per le leghe speciali e ad alto tenore di carbonio, la serie Synchro Cut copre una gamma di diametri da 0,098" a 0,750" (da 2,5 mm a 19,1 mm). Dotate del mandrino Lewis five "standard del settore", della taglierina senza frizione brevettata e dell'innovativa cesoia mobile per il movimento continuo del materiale, queste macchine tengono veramente il passo con il ritmo della produzione..



CARATTERISTICHE STANDARD

- In grado di gestire materiale UTS fino a 250.000+psi
- Cesoia Travel Cut per il movimento continuo del materiale
- Albero e teste di alimentazione a velocità variabile
- Mandrino, taglierina e teste di alimentazione alimentate da VFD indipendenti e motori ad alta efficienza
- Gruppo di sgancio con corsa controllata da laser Jag , con regolazioni della lunghezza fino a 1" (25,4 mm) mentre la macchina è in funzione
- Gruppo guidafile in entrata con scatola di lubrificazione
- Timer di spegnimento di sicurezza programmabile, arresta la macchina se un problema di alimentazione limita il filo e riduce gli scarti
- Contapezzi programmabile, arresta la macchina al raggiungimento del numero desiderato di pezzi tagliati
- Messaggi di errore/stato con cronologia
- Gestione delle ricette
- Touch Panel e PLC
- Visualizzazione dello stato degli I/O PLC per la diagnostica

MODELS

MODELLO 8TM

Diametro filo:
0.062" – 0.315" (1.6mm – 8.0mm)

MODELLO 12TM

Diametro filo:
0.188" – 0.500" (4.8mm – 12.7mm)

MODELLO 16TM

Diametro filo:
0.315" – 0.630" (8.0mm – 16.0mm)

MODELLO 19TM

Diametro filo:
0.375" – 0.750" (9.5mm – 19.1mm)

MODELLO 22TM

Diametro filo:
0.438" – 0.875" (11.1mm – 22.2mm)

OPTIONAL & ACCESSORI

- Sistema di lubrificazione a gravità
- Cesoia Portatile Huskie M1010A
- Conta ore
- Barra di guida temprata e barra del clapet
- Vaschetta di raccolta da 48" (1.219,2 mm) insonorizzante
- Messa in servizio e formazione del personale
- Set aggiuntivo di utensili
- Rampa di scarico delle parti
- La rampa batch funziona con contatore batch programmabile
- Advanced Diagnostics Package per il monitoraggio continuo della macchina
- Software di gestione delle ricette per il controllo della produzione e la configurazione dell'operatore
- Programma di gestione della manutenzione

TRAFILE IN LINEA



SERIE MCR | 9
0.050" to 0.315" (1.3mm a 8.0mm)

SERIE PSR | 10
0.062" to 0.438" (1.6mm a 11.1mm)

SERIE PDR | 11
0.125" to 0.688" (3.2mm a 17.5mm)

SERIE PQR | 12
0.250" to 1.380" (6.4mm – 35.0mm)

SERIE SPACESAVER | 13
0.098" to 0.630" (2.5mm a 16.0mm)

VANTIAMO DECENNI DI ESPERIENZA

Le trafilie in linea di RMG sono utilizzati praticamente da tutti i principali produttori di dispositivi di fasteners e cuscinetti del mondo per creare un flusso costante e controllato di filo che entra nelle macchine di produzione, dallo stampaggio di microparti alle stampatrici da 35,0 mm e tutti i diametri intermedi. Con diversi brevetti per la lavorazione del filo e innovazioni, i produttori traggono vantaggio dal controllo esatto del diametro, dalla migliore formabilità del metallo, dalla maggiore durata dell'utensile e alla riduzione dei costi dei materiali, che portano a un vantaggio competitivo e a maggiori profitti.

**CAMBIO RAPIDO
UN BULLONE. UNA
CHIAVE. UN
MINUTO!**



La nostra nuova funzione Quick Change riduce il tempo di cambio misura fino all'80%. Questo sistema consente agli operatori di cambiare in modo semplice e sicuro i rulli di rilascio filo sulla trafilina senza attrezzi speciali o preoccupazioni per il danneggiamento di cuscinetti e guarnizioni o dover fare intervenire sui giochi il reparto manutenzione.

**Pacchetto SW
INDUSTRY 4.0
FDISPONIBILE
VEDI PAGINA
3 PER I
DETTAGLI**



Testa di alimentazione e gruppo diradriatura comandati in modo indipendente da remoto

Pendente per Operatore con schermo HMI

La copertura totale offre mediante le porte l'accesso al cabestano e alla zona di lavoro

Il Cabestano è costruito in acciaio per utensili D2 che offre una durata eccezionale e un basso costo di manutenzione

SERIE MCR

La serie MCR è perfetta per applicazioni di piccolo diametro che vanno da 0,050" a 0,315" (1,3 mm - 8,0 mm). Con un'eccezionale durata del cabestano e una maggiore durata degli utensili, queste macchine sono dotate di freno pneumatico, rullo di bloccaggio manuale e compensatore a molla per fornire un controllo di precisione..

CARATTERISTICHE STANDARD

- Rullo distendi-cavo unidirezionale brevettato
- Movimento assiale del distensore del filo per l'allineamento dell'avvolgimento in uscita
- Durevole cabestano in acciaio per utensili D2 completamente temprato
- Copertura completa dell'argano con interblocco elettrico che consente l'accesso completo all'argano
- Catena di presa
- Jogging a due mani con tutti i comandi dell'operatore
- STARTGARD (asservimento macchina di produzione)
- SLIPGARD (compensatore in avanti su interruttore di corsa)
- TANGLEGARD (blocco macchina di produzione)

MODELLI

MODELLO 200

Diametro del Capestano: 10" (255.0mm)
Diameter max dopo traf.: 0.100" (2.5mm)
Gamma velocità: 5 - 45FPM (1.5 - 13.5MPM)

MODELLO 500

Diametro del Capestano : 20" (500.0mm)
Diameter max dopo traf. : 0.315" (8.0mm)
Gamma velocità : 5 - 100FPM (1.5 - 30.5MPM)

• OPZIONALI E ACCESSORI

- Frame inverso (flusso del filo da sinistra a destra)
- Rullo guida a ore dodici
- Rilevatore di fine bobina
- Gruppo rullo anulare
- Ruota compensatrice in alluminio da 9" (228mm).
- Punti di ingrassaggio remoti
- Strumenti puntatore
- Comando pensile operatore
- Uscita gruppo guidafile
- Troncatrice Idraulica Huskie M1010A
- HMI/pannello tattile
- Pacchetto per diagnostica avanzata
- Programma di gestione della manutenzione programmata
- Cronologia degli allarmi



SERIE PSR

Per diametri del filo compresi tra 0,062" e 0,438" (da 1,6 mm a 11,1 mm), le macchine PSR sono dotate di un dispositivo pneumatico di controllo del filo a rullo singolo e di un braccio compensatore per fornire un maggiore controllo durante i processi di trafilatura. Sono dotate di un sistema di diagnostica completo grazie al quale queste macchine offrono tempi di fermo macchina e manutenzione molto contenuti.

CARATTERISTICHE STANDARD

- Rullo distensore filo frizione unidirezionale brevettato
- Movimento assiale del distensore del filo per l'allineamento dell'avvolgimento in uscita
- Durevole cabestano in acciaio per utensili D2 completamente temprato a cuore
- Copertura completa del cabestano con interblocco elettrico che consente l'accesso completo al cabestano
- Catena di presa
- Jogging a due mani con tutti i comandi dell'operatore
- STARTGARD (interblocco macchina di produzione)
- SLIPGARD (compensatore avanti su interruttore di corsa)
- TANGLEGARD (blocco macchina di produzione)

MODELLI

MODELLO 56

Diametro Cabestano: 24" (600.0mm)
Max Diametro filo trafilato. : 0.375" (9.5mm)
Gamma velocità : 5 - 125FPM (1.5 - 38.0MPM)

MODELLO 67

Diametro Cabestano: 28" (700.0mm)
Max Diametro filo trafilato.: 0.438" (11.1mm)
Gamma velocità: 5 - 330FPM (1.5 - 100.0MPM)

OPZIONALI E ACCESSORI

- Frame inverso (flusso del filo da sinistra a destra)
- Rullo guida ore dodici
- Rilevatore di fine bobina
- Gruppo rullo anulare
- Ruota compensatrice in alluminio da 9" (228,0 mm).
- Punti di ingrassaggio remoti
- Dispositivo per appuntire il filo
- Comando pensile operatore
- gruppo guidafile uscita del filo
- Cesoia Idraulica Huskie M1010A
- HMI/pannello tattile
- Pacchetto diagnostico avanzato
- Programma di gestione della manutenzione
- Cronologia degli allarmi



SERIE PDR

Il Cabestano costruito in acciaio per utensili temprato della serie PDR gestisce una gamma di diametri da 0,125" a 0,688" (da 3,2 mm a 17,5 mm). La nostra funzione di cambio rapido, la maggiore durata degli utensili e la diagnostica della macchina rendono questa macchina ideale per ridurre l'inventario e migliorare le proprietà dei materiali.

CARATTERISTICHE STANDARD

- Rullo distensore filo frizione unidirezionale brevettato
- Movimento assiale del distensore del filo per l'allineamento dell'avvolgimento in uscita
- Durevole cabestano in acciaio per utensili D2 completamente temprato a cuore
- Copertura completa del cabestano con interblocco elettrico che consente l'accesso completo al cabestano
- Catena di presa
- Jogging a due mani con tutti i comandi dell'operatore
- STARTGARD (interblocco macchina di produzione)
- SLIPGARD (compensatore avanti su interruttore di corsa)
- TANGLEGARD (blocco macchina di produzione)

OPZIONALI E ACCESSORI

- Frame inverso (flusso del filo da sinistra a destra)
- Rullo guida ore dodici
- Rilevatore di fine bobina
- Gruppo rullo anulare
- Ruota compensatrice in alluminio da 9" (228,0 mm).
- Punti di ingrassaggio remoti
- Strumenti puntatore
- Uscita dal gruppo guidafile
- Taglia Huskie M1116
- Testa di avanzamento e raddrizzatura da 6" (152,0 mm) con comando a distanza
- HMI/pannello tattile
- Pacchetto diagnostico avanzato
- Programma di gestione della manutenzione
- Cronologia degli allarmi
- Anello guida asta

MODELLO

MODELLO 78

Diametro Cabestano: 28" (700.0mm)
 Max Diametro filo trafilato.: 0.500" (12.7mm)
 Gamma velocità: 10 - 330FPM (3.0 - 100.0MPM)

MODELLO 89

Diametro Cabestano: 36" (900.0mm)
 Maximum Diameter after draw: 0.562" (14.3mm)
 Gamma velocità: 10 - 330FPM (3.0 - 100.0MPM)

MODELLO 910

Diametro Cabestano: 36" (900.0mm)
 Max Diametro filo trafilato.: 0.625" (16.0mm)
 Gamma velocità: 15 - 330FPM (5 - 100.0MPM)

MODELLO 1011

Diametro Cabestano: 44" (1,100.0mm)
 Max Diametro filo trafilato.: 0.688" (17.5mm)
 Gamma velocità: 5 - 330FPM (1.5 - 100.0MPM)



SERIE PQR

La serie PQR trafilati diametri di filo che vanno da 0,25" a 1,38" (da 6,4 mm a 35,0 mm). Queste macchine combinano decenni di esperienza e input dei clienti in tutto il mondo per fornire la massima durata dell'utensile e l'efficienza produttiva, con Quick Change, un gruppo distensore del filo pneumatico a quattro rulli e un braccio compensatore.

CARATTERISTICHE STANDARD

- Rullo distensore filo frizione unidirezionale brevettato
- Movimento assiale del distensore del filo per l'allineamento dell'avvolgimento in uscita
- Durevole cabestano in acciaio per utensili D2 completamente temprato a cuore
- Copertura completa del cabestano con interblocco elettrico che consente l'accesso completo al cabestano
- Catena di presa
- Jogging a due mani con tutti i comandi dell'operatore
- STARTGARD (interblocco macchina di produzione)
- SLIPGARD (compensatore avanti su interruttore di corsa)
- TANGLEGARD (blocco macchina di produzione)

OPZIONAL E ACCESSORI

- Frame inverso (flusso del filo da sinistra a destra)
- Punti di ingrassaggio remoti
- Cesoa portatile Huskie M1116
- Pacchetto diagnostico avanzato
- Programma di gestione della manutenzione
- Cronologia degli allarmi
- Anello guida filo
- Rullo di bloccaggio filo a ore dodici e ore sette
- Rilevatore di fine bobina
- Gruppo rullo anulare
- Paranco a fune
- Testa di avanzamento e raddrizzatore con comando a distanza
- HMI/pannello tattile

MODEL li

MODELLO 1214

Diametro Cabestano: 44" (1,100.0mm)
Max Diametro filo trafilato.: 0.875" (12.7mm)
Gamma velocità: 10 - 150FPM (3.0 - 45.0MPM)

MODELLO 1416

Diametro Cabestano: 52" (1,300.0mm)
Max Diametro filo trafilato.: 1.0625" (27.0mm)
Gamma velocità: 3.0 - 150FPM (5 - 45.0MPM)

MODELLO 1922

Diametro Cabestano: 60" (1,500.0mm)
Max Diametro filo trafilato: 1.380" (35.0mm)
Gamma velocità: 10 - 150FPM (3.0 - 45.0MPM)



SERIE SPACESAVER

La nostra serie SpaceSaver brevettata combina la nostra innovativa tecnologia di trafilatura con il nostro sistema di svolgimento filo per aiutare i clienti a utilizzare al meglio il prezioso spazio disponibile senza sacrificare le capacità di trafilatura.

MODELLI

MODELLO 500SS

Diametro Cabestano: 20" (500.0mm)
Max Diametro filo trafilato: 0.315" (8.0mm)
Gamma velocità: 5 - 45FPM (1.5 - 13.5MPM)

MODELLO 56SS

Diametro Cabestano: 24" (600.0mm)
Max Diametro filo trafilato: 0.375" (9.5mm)
Gamma velocità: 5 - 125FPM (1.5 - 38.0MPM)

MODELLO 67SS

Diametro Cabestano: 28" (700.0mm)
Max Diametro filo trafilato: 0.438" (11.1mm)
Gamma velocità: 5 - 125FPM (1.5 - 38.0MPM)

MODELLO 78SS

Diametro Cabestano: 28" (700.0mm)
Max Diametro filo trafilato: 0.500" (12.7mm)
Gamma velocità: 10 - 125FPM (3.0 - 38.0MPM)

MODELLO 89SS

Diametro Cabestano: 36" (900.0mm)
Max Diametro filo trafilato: 0.563" (14.3mm)
Gamma velocità: 10 - 125FPM (3.0 - 38.0MPM)

MODELLO 910SS

Diametro Cabestano: 36" (900.0mm)
Max Diametro filo trafilato: 0.625" (16.0mm)
Gamma velocità: 15 - 125FPM (5.0 - 38.0MPM)

OPZIONAL E ACCESSORI

- Rullo Pressa filo a ore dodici
- Rilevatore di fine bobina
- Gruppo rullo anulare
- Ruota compensatrice in alluminio da 9" (228,0 mm).
- Punti di ingrassaggio remoti
- Gruppo appuntitore
- Comando pensile operatore
- Gruppo uscita guidafile
- Cesovia Huskie M1010A
- HMI/pannello tattile
- Pacchetto diagnostico avanzato
- Programma di gestione della manutenzione
- Cronologia degli allarmi

CARATTERISTICHE STANDARD

- Design del telaio brevettato con aspo integrato
- Rullo distendicavo unidirezionale brevettato
- Movimento assiale del distensore del filo per l'allineamento dell'avvolgimento in uscita
- Cabestano in acciaio per utensili D2 completamente temprato a cuore
- Copertura completa del cabestano con interblocco elettrico che consente l'accesso completo all'argano
- Catena di presa
- Jogging a due mani con tutti i comandi dell'operatore
- STARTGARD (asservimento macchina di produzione)
- SLIPGARD (compensatore in avanti su interruttore di corsa)
- TANGLEGARD (blocco macchina di produzione)



SCAGLIATORI

Gli scagliatori meccanici RMG sono progettati per un funzionamento senza problemi e possono ridurre i costi di produzione se utilizzati per la lavorazione di vergella laminata a caldo rispetto al filo di base lucido. Anche se il materiale decalaminato potrebbe non produrre componenti di qualità per stampaggio a freddo o placcatura, virtualmente tutti gli altri prodotti in filo metallico possono essere prodotti con questo metodo – in particolare se dipinti o plastificati.

MODELLI

MD10

Capacità diam. filo:
0.217" - 0.394" (5.5mm - 10.0mm)

MD14

Capacità diam. filo: 0.217" -
0.551" (5.5mm - 14.0mm)

MD19

Capacità diam. filo: 0.315" -
0.750" (8.0mm - 19.0mm)

CARATTERISTICHE STANDARD

Gruppo salvietta d'aria per la pulizia del materiale in uscita dal decalcificante

Predisposizioni per il montaggio sui cassettei a filo RMG

Montaggio guida d'ingresso

Disposizioni per la raccolta delle incrostazioni per una facile rimozione e pulizia

Disposizioni per la raccolta della polvere

Interblocco produzione copertina



Model MD10 Descaler
shown attached to Model
67 Wire Drawer

SPECIFICHE

	Modello MD10	Modello MD14	Modello MD19
Gamma diametri	0.217" - 0.394" (5.5mm - 10.0mm)	0.217" - 0.551" (5.5mm - 14.0mm)	0.315" - 0.750" (8.0mm - 19.0mm)
Gruppo snervatura	Due rulli con inserti in MD sostituibili	Due rulli reversibili con inserti in MD sostituibili	Due rulli piani reversibili
Rulli Rottura	0.281" - 0.406" (7.0mm - 10.3mm) Con passo 3.250" (82.5mm)	0.406" - 0.563" (10.3mm - 14.0mm) con 6" (152.4mm) passo	0.500" - 0.750" (12.0mm - 19.0mm)
Opzionali	<ul style="list-style-type: none"> Rulli Additionali con dimensione da 0.218" a 0.406" (5.5mm to 10.3mm) Gruppo inserimento automatico filo 	<ul style="list-style-type: none"> Rulli Additionali con dimensione da 0.218" to 0.563" (5.5mm to 14.0mm) 	<ul style="list-style-type: none"> Rulli Additionali con dimensione da 0.218" to 0.750" (5.5mm to 19.0mm) Braccio anti aggrovigliamento

RIAVVOLGITORI RECOILERS

Le aziende che producono le proprie bobine di filo finite nel loro interno si affidano alla facilità d'uso e ai risultati costanti di RMG Recoilers. Progettati e costruiti per soddisfare carichi e produzioni sempre più gravose, gli avvolgitori RMG lavorano in coppia con scagliatrici e trafilatrici per completare il processo di avvolgimento del filo in coils.

MODELLI

REC375

Capacità dia. Filo:
0.125"-0.375" (3.2mm - 9.5mm)

REC625

Capacità dia. Filo:
0.25"-0.625" (6.4mm - 16.0mm)

REC750

Capacità dia. Filo:
0.375"-0.75" (9.5mm - 19.0mm)



CARATTERISTICHE STANDARD

- Il flusso del filo è da sinistra a destra
- Il gruppo di avanzamento è controllato da un VFD con regolazione pneumatica della pressione
- Gruppo di guida anulare
- Gruppo preraddrizzatore a tre rulli
- Base rotante azionata da un motore Premium Efficiency con VFD
- Visualizzazione della velocità
- Gruppo di bloccaggio dei supporti tubolari

SPECIFICHE TECNICHE

	Modello REC375	Modello REC625	Modello REC750
Gamma diametri	0.125" - 0.375" (3.2mm - 9.5mm)	0.250" - 0.630" (6.3mm - 16.0mm)	0.38" - 0.75" (9.5mm - 19.0mm)
Testa Alimentazione	4 Rulli	2 Rulli	4 Rulli
Tavola Girevole	50" (1,270.0mm)	60" (1,500.0mm)	60" (1,500.0mm)
Oeso Max del Coil	4,000 lbs (1,815kgs)	6,000 lbs (2,270kgs)	6,000 lbs (2,720kgs)
Velocità	9.1 to 100FPM (2.77MPM to 30.50MPM) a seconda del materiale, del diametro e dei requisiti applicativi del cliente	9.1 to 100FPM (2.77MPM to 30.50MPM) a seconda del materiale, del diametro e dei requisiti applicativi del cliente	4.5 to 60FPM (1.37MPM to 18.29MPM) a seconda del materiale, del diametro e dei requisiti applicativi del cliente

APPUNTITORI POINTERS

Gli appuntitori di RMG sono disponibili in un comodo design da banco che può essere montato su un carrello con ruote per il suo utilizzo su più unità produttive. Ogni modello viene fornito di serie con la correzione automatica della polarità e può essere utilizzato con interruzioni minime o nulle della produzione.



MODELLI

OLPP-10

Gamma di lavoro:
0.031" - 0.630" (0.8mm - 16.0mm)

HPP-100

Gamma di lavoro:
0.630" - 1.000" (16.0mm - 25.4mm)

HPP-1750

Gamma di lavoro:
0.630" - 1.750" (16.0mm - 44.5mm)

CARATTERISTICHE STANDARD

MODELLO 0LLPP-10:

Utilizza matrici standard esistenti del tipo RA
Genera 10,000 lbs (4,535 kgs) di forza di tiro per trafilare
Disponibile mono e trifase

MODELS HPP-100 AND HPP-1750

- Utensile facilmente sostituibile
- Manual valves (joysticks)
- Three-phase construction
- Can be mounted to all RMG uncoilers
- Can be mounted to the DL-3300

OPZIONALI & ACCESSORI DEL MODELLO olpp 10

- Scatola Porta Matrice Piccola o Grande
- Piccolo o Grande o Extra Large meccanismo fermo Matrice per riduzione del tempo di fermo macchina
- Matrici di appuntitura Piccole Grandi o Extra Large

ASPI SVOLGITORI FILO PAY-OFFS

Le soluzioni Pay-Off RMG sono i metodi più semplici e sicuri per alimentare l'estremità iniziale del filo nelle macchine di raddrizzatura e taglio o trafilatura, in particolare su materiali di grande diametro. Con diverse soluzioni di pay-off di facile manutenzione, i dati di produzione possono essere aumentati fino al 20% in modo che la lavorazione della bobina tenga il passo con la produzione



SERIE NPTT Filo fino a dia. 0.500" (12.7mm), non-powered, Per applicazioni di trafilatura	18
SERIE PATT Filo fino a dia to 0.500" (12.7mm), powered, Per applicazioni raddrizza e taglia	19
SERIE UNCOILER Filo fino a dia 0.630" to 1.750" (16.0mm to 44.5mm)	20
SERIE AUTOMATCH Filo fino a dia 0.630" to 1.500" (16.0mm to 38.0mm)	21
FLIPPERSERIES Wire diameters up to 0.500" (12.7mm), continuous running	22

SERIE NPTT

Le tavole rotanti passive sono il metodo più comunemente utilizzato per tutti i tipi di filo fino a 0,500" (12,7 mm) di diametro. Richiedendo una quantità minima di spazio, queste unità a basso costo offrono un'ottima soluzione per lunghi cicli di produzione grazie all'elevata portata di peso. Il baricentro basso rende facile e veloce il caricamento delle bobine.



MODELLI

MODELLO 8540

40" (1,016.0mm) diameter top plate
5,000 lbs (2,270kgs) weight capacity

MODELLO 8450

50" (1,270.0mm) diameter top plate
4,000 lbs (1,815kgs) weight capacity

MODELLO 8670

70" (1,778.0mm) diameter top plate
6,000 lbs (2,720kgs) weight capacity

MODELLO 8760

60" (1,524.0mm) diameter top plate
7,000 lbs (3,175kgs) weight capacity

CARATTERISTICHE STANDARD

- 18" x 18" (457.2mm x 457.2mm) spider
- Mechanical drag brake

OPTIONAL & ACCESSORI

- Ragno regolabile larghezza 16" – 24" X altezza 14" (305mm – 610mm larghezza X 360mm altezza)
- Cesto Filo
- 2 e 4 Freni Pneumatici
- TANGLEGARD – Interlacciamento con la macchina di produzione con fermo interattivo in caso di ingarbugliamento
- Altezza da terra definibile dall'utente (il cliente lo può stabilire in funzione dell'altezza del coil)

PATT SERIES

Powered turntables are excellent for production machines that can't generate enough pulling power for the coil weight. Productivity is dramatically improved (10% to 20%) by isolating the lead end of the wire from the weight of the coil.



MODELI

MODELLO 6450

50" (1,270.0mm) diametro piattelo superiore con cesto filo t
Opzionale 60" (1,524.0mm) diametro piattelo superiore con cesto filo

MODELLO 7660

60" (1,524.0mm) diametro piattelo superiore con cesto filo
Opzionale 70" (1,778.0mm) diametro piattelo superiore con cesto filo

STANDARD FEATURES

- Direct drive gearbox
- 18" x 18" (457.2mm x 457.2mm) spider
- 6 to 60 rpm speed range
- VFD with premium efficiency motor
- Jog forward and reverse
- Electrical dynamic braking
- Production machine interlocks
- Automatic speed control
- Severe snag switch assembly

OPTZIONALI & ACCESSORI

- Spider regolabile 16" - 24" largh. x 14" Alt.
(406.4mm - 610.0mm Latrg X 355.6mm aalt
Coil lifter, roller assemblies (3 included)
- Freno Pneumatico a doppia ganascia
- Rotazione a senso inverso per senso di lavoro

SERIE UNCOILER

Gli aspi svolgitori tradizionali trovano la loro migliore applicazione per lo svolgimento e la preraddrizzatura di filo di grande dimensione verso una trafila o altri tipi di macchine di produzione. Le loro caratteristiche sono appositamente progettate per assistere l'operatore nel manipolare materiali con diametri compresi tra 0.630" (16.0mm) to 1.750" (44.5mm).

CARATTERISTICHE STANDARD

Controllo pneumatico della pressione del rullo di alimentazione e del pre-raddrizzatore

VFD con motore ad alta efficienza

Controllo della velocità manuale

Interruttore di spegnimento al rilevatore di intoppi

La torretta luminosa indica lo stato della macchina

Guida filo e rulli bobina

OPZIONAL E ACCESSORI

Estensione del mandrino da 18" (457,0 mm).

Strumenti aggiuntivi

Gruppo base girevole 90 – 180°

Gruppo interruttore rilevatore di fine bobina

Ulteriori opzioni di raddrizzatore disponibili

Alzata per varie altezze di linea filo

Sega da taglio modello CS-1438

Comando pensile operatore

Gruppo rullo a "Y".

Telecomando portatile per la configurazione

TANGLEGARD (blocco della macchina di produzione situato nel telaio della macchina) impedisce lo spostamento della macchina causato da un incaglio della bobina

HMI/pannello tattile

Pacchetto diagnostico avanzato

Programma di gestione della manutenzione

Cronologia degli allarmi

Puntatore a spinta idraulica

Telecomando wireless per l'alimentazione del materiale alla macchina di produzione

MODELLI

MODELLO 1216-02

Massimo. Diametro materiale: 1,060" (27,0 mm)
Peso massimo della bobina: 6.000 libbre (2.720 kg)
Testa di alimentazione da 8" (205 mm) e unità di pre-raddrizzatura Altezza filo: 50" (1.270,0 mm)
Lunghezza mandrino: 70" (1.780,0 mm)

MODELLO 2024-02

Massimo. Diametro del filo: 1,500" (38,0 mm) Peso massimo della bobina: 6.000 libbre (2.720,0 kg)
Testa di alimentazione da 12" (305 mm) e unità di pre-raddrizzatura Altezza filo: 60" (1.525,0 mm)
Lunghezza mandrino: 75" (1.905,0 mm)

MODELLO 2428-02

Massimo. Diametro del filo: 1,750" (44,1 mm) Peso massimo della bobina: 6.000 libbre (2.720 kg)
Testa di alimentazione da 12" (305 mm) e unità di pre-raddrizzatura Altezza filo: 65,500" (1.665,0 mm)
Lunghezza mandrino: 75" (1.905,0 mm)



SERIE AUTOMATCH

Gli aspi svolgitori AutoMatch sono progettati per gestire materiale di grandi dimensioni, con diametro superiore a 0,630" (16,0 mm) e fino a 1,500" (38,0 mm) e sono progettati per eliminare gli spezzoni corti (short feed) su macchine di produzione dove a causa della dimensione e del peso della bobina (coil) possono avere difficoltà a trainare e svolgere il filo. Il design unico di AutoMatch isola forza di trazione dovuta al peso della bobina (fino a 6.000 libbre = ca 28000 Kg) dalla forza di trazione del filo e consente alla macchina di produzione di tirare il filo applicando solo la forza necessaria alla alimentazione. Un sistema pneumatico consente all'operatore di controllare la quantità di carico che la macchina di produzione deve usare per tirare il filo.

CARATTERISTICHE STANDARD

Controllo pneumatico della pressione del rullo di alimentazione e del pre-raddrizzatore
Controllo pneumatico per il braccio di controllo della velocità
VFD con motore ad alta efficienza
Controllo automatico della velocità
Interruttore di spegnimento del rilevatore di intoppi
La torretta luminosa indica lo stato della macchina
Guida filo e rulli bobina

OPTIONALI & ACCESSORI

- estensione del mandrino di 18" (457,0 mm).
- Attrezzature aggiuntive
- Gruppo base girevole 90 – 180°
- Gruppo interruttore rilevatore di fine bobina
- Ulteriori opzioni di raddrizzatore disponibili
- Rialzi per varie altezze di filo
- Sega troncatrice modello CS-1438
- Comando pensile operatore
- Gruppo rulli a "Y".
- Comando portatile per la configurazione
- TANGLEGARD per fermare la macchina in caso di aggrovigliamento della bobina
- HMI/pannello tattile
- Pacchetto diagnostico avanzato
- Programma di gestione della manutenzione
- Cronologia degli allarmi
- Dispositivi per appuntire il filo
- Telecomando wireless per l'alimentazione del materiale alla macchina di produzione

MODELLI

MODEL AM2500

Max. Wire Diameter: 1.060" (27.0mm)
Max. Coil Weight: 6,000 lbs (2,720kgs)
8" (205mm) feed head and pre-straightening unit
Wire Line Height: 50" (1,270.0mm)
Mandrel Length: 70" (1,780.0mm)

MODEL AM3800

Max. Wire Diameter: 1.500" (38.0mm)
Max. Coil Weight: 6,000 lbs (2,720kgs)
12" (305mm) feed head and pre-straightening unit
Wire Line Height: 60" (1,525.0mm)
Mandrel Length: 75" (1,905.0mm)



SERIE FLIPPER

Le configurazioni "Z" e "S" delle barre per aste sono ideali per l'uso con applicazioni di saldatura testa a testa. I tempi morti per il cambio coil vengono praticamente eliminati in quanto tutto viene svolto mentre la macchina di produzione è in funzione. La serie Flipper richiede più spazio rispetto a qualsiasi altro tipo di svolgitore, ma è la soluzione più efficiente per diametri di filo fino a 0,630" (16,0 mm) quando è richiesta una produzione continua.

MODELLI

MODELLO ZF6500-LC

Configurazione «Z»
 Max. peso coil Ogni lato 6,000 lbs (2,720kgs)
 Lunghezza Utile Mandrino 92" (2,340.0mm)

MODELLO ZF6500-XL

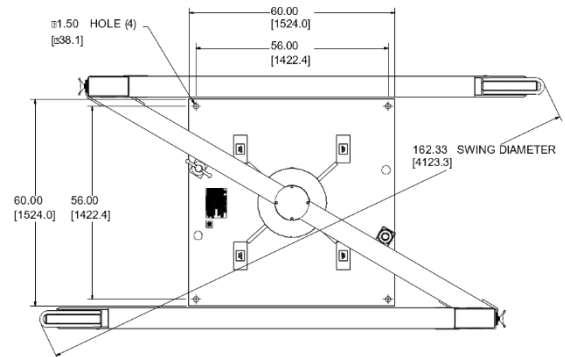
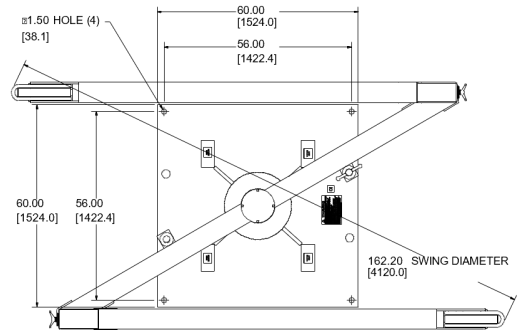
Configuration (vedi il layout)
 Max. peso coil Ogni lato 6,000 lbs (2,720kgs)
 Lunghezza Utile Mandrino 108" (2,745.0mm)

MODELLO SF6500-L

Configurazione «S» (vedi il layout)
 Max. peso coil Ogni lato 6,000 lbs (2,720kgs)
 Lunghezza Utile Mandrino 92" (2,340.0mm)

MODELLO SF6500-XL

Configuration «S» (see layout)
 Max. peso coil Ogni lato 6,000 lbs (2,720kgs)
 Lunghezza Utile Mandrino 108" (2,745.0mm)



CARATTERISTICHE STANDARD

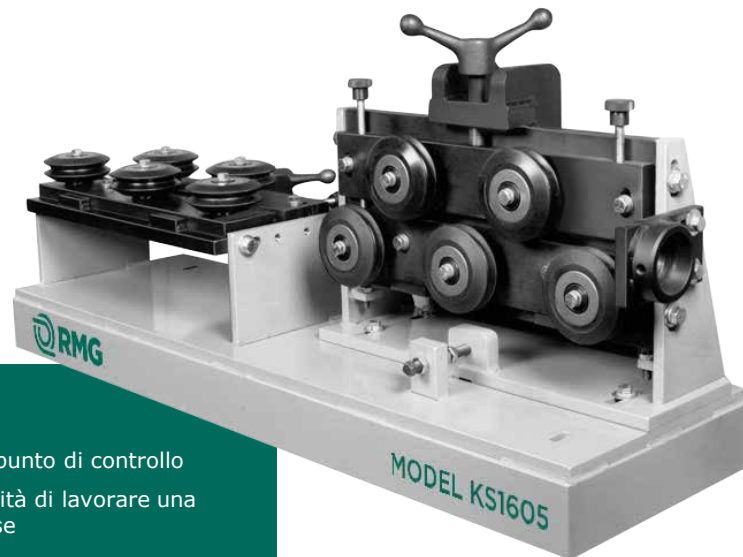
Regolazione a molla brevettata per il braccio di contenimento inferiore
 Il peso massimo della bobina per lato è di 6000 libbre. (2720 kg)
 La lunghezza utilizzabile del mandrino è 92" (2340,0 mm)

OPTIONALI & ACCESSORI

- Sella per filo di piccolo diametro 7/32" - 1/2" (5.5mm - 12.7mm)
- Estensione mandrino Versione XL
- Gruppo anti ingarbugliamento

GRUPPI DI RADDRIZZATURA

RMG offre una vasta gamma di gruppi per raddrizzatura del filo che sono stati progettati appositamente per essere usati nell'industria dei fasteners, Il nostro particolare disegno consente alle vostre macchine di controllare la raddrizzatura del filo con una sola manopola e, inoltre, la possibilità di controllare una vasta gamma di diametri utilizzando la stessa ossatura, semplicemente cambiando le guide di scorrimento



CARATTERISTICHE STANDARD

Regolazione della raddrizzatura del filo da un solo punto di controllo

Cambio rapido delle guide di scorrimento e possibilità di lavorare una vasta gamma di diametri con lo stesso telaio di base

Cuscinetti sigillati a doppia corona

Costruzione Modulare che consente al cliente di usare lo stesso Gruppo per alimentazione da destra a sinistra e da sinistra a destra

Regolazione Universale degli assi X, Y, e Z

Bussola d'ingresso

OPTIONAL & ACCESSORI

- Piani Multipli
- Multipli rulli per piani
- Possibilità di montaggio per l'integrazione in uno svolgitore, una linea di pre-alimentazione o il lato di uscita di una trafilatura
- Base indipendente per adattarsi a un'altezza specifica del filo
- Gruppo di alimentazione motorizzato disponibile per l'assistenza all'infilaggio o a sistemi di alimentazione e raddrizzatura

SERIE KS

Diametro Max materiale:

0.700" (18.0mm)

Numero Rulli: 5 - 11

MODELLI

MODELLO KS-0811-0X

Diametro massimo del filo: 0.340" (8.6mm)

Numero Rulli: 11

MODELLO KS-1207-0X

Diametro massimo del filo: 0.500" (12.7mm)

Numero Rulli: 7

MODELLO KS-1605-0X

Diametro massimo del filo: 0.700" (18.0mm)

Numero Rulli: 5

SERIE SS

Diametro Max materiale:
0.250" (6.0mm)
Numero Rulli: 5 - 13

MODELLI

MODEL SS-0213-0X
Maximum Wire Diameter: 0.100" (2.4mm)
Numero Rulli: 13

MODELLO SS-0407-0X
Diametro massimo del filo:
0,175" (4,4 mm) Numero Rulli: 7

MODELLO SS-0605-0X
Diametro massimo del filo: 0,250"
(6,0 mm) Numero Rulli: 5

SERIE MS

Diametro Max materiale:
0.340" (8.6mm)
Numero Rulli: 5 - 9

MODELLI

MODEL MS-0409-0X
Maximum Wire Diameter: 0.175"
(4.4mm) Numero Rulli: 9

MODEL MS-0607-0X
Maximum Wire Diameter: 0.250" (6.0mm)
Numero Rulli: 7

MODELLO MS-0805-0X
Diametro massimo del filo: 0,340"
(8,6 mm) Numero Rulli: 5

SERIE LS

Diametro Max materiale:
0.500" (12.7mm)
Numero Rulli: 5 - 13

MODELLI

MODELLO LS-0413-0X
Diametro Max materiale: : 0.175"
(4.4mm) Numero Rulli: 13

MODEL LS-0609-0X
Diametro Max materiale: : 0.250" (6.0mm)
Numero Rulli: 9

MODEL LS-0807-0X
Diametro Max materiale: : 0.340" (8.6mm)
Numero Rulli: 7

MODELLO LS-1205-0X
Diametro Max materiale: : 0.500" (12.7mm)
Numero Rulli: 5

SERIE JS

Diametro Max materiale:
0.870" (22.0mm)
Numero Rulli: 5 - 9

MODELLI

MODELLO JS-1209-0X
Diametro Max materiale: 0.500" (12.7mm)
Numero Rulli: 9

MODELLO JS-1607-0X
Diametro Max materiale: 0.700" (18.0mm)
Numero Rulli: 7

MODELLO JS-2005-0X
Diametro Max materiale: 0.870" (22.0mm)
Numero Rulli: 5

SERIE HS

Diametro Max materiale: 1.300"
(33mm)
Numero Rulli: 5

MODELLI

MODELLO HS-3005-0X
Diametro Max materiale: 1.300" (33.0mm)
Numero Rulli: 5

SERIE GS

Diametro Max materiale: 1.750"
(44.5mm)
Numero Rulli: 5

MODELLI

MODELLO GS-4005-0X
Diametro Max materiale: 1.750" (44.4mm)
Numero Rulli: 5



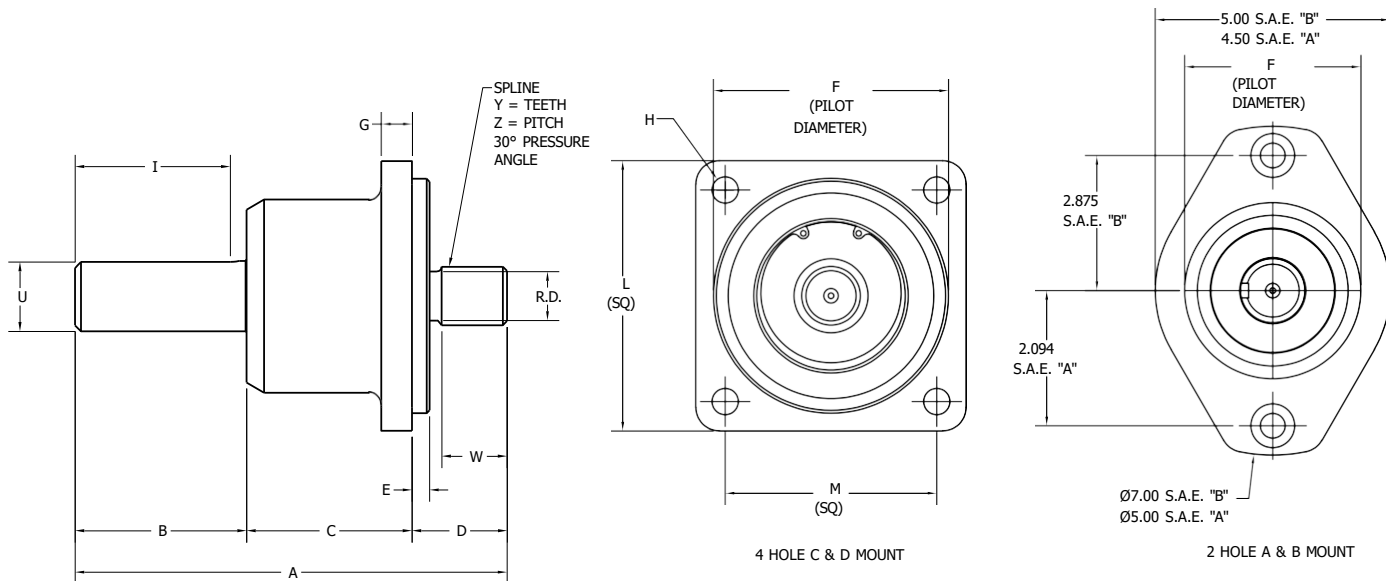
ADATTATORI PER CARICHI A SBALZO

Gli adattatori per carichi a sbalzo sono progettati per sostituire un motore idraulico. Una + sostituzione diretta e plug-in consente un collegamento semplice, pulito e silenzioso tra la fonte di alimentazione e il cambio o la trasmissione senza la necessità di idraulica. Utilizzata sia nelle nuove apparecchiature che nei kit di conversione, la serie RMG di adattatori per carichi a sbalzo soddisfa tutte le specifiche SAE. Originariamente progettati per la nostra industria di lavorazione del filo, ora forniamo adattatori per carichi a sbalzo in tutto il mondo a molteplici settori, tra cui cemento, costruzione di strade, agricoltura e molti altri. Non importa quale sia la tua applicazione, abbiamo una soluzione.



ADATTATORI PER CARICHI A SBALZO

CARATTERISTICHE STANDARD



	A	B	C	D	E	F	G	H	I
SAE A	5.750"	2.310"	2.260"	1.180"	0.250"	3.250" - 3.248"	0.565"	0.531"	1.870"
SAE B	6.860"	2.950"	2.340"	1.570"	0.310"	4.000" - 3.998"	0.560"	0.530"	2.500"
SAE C	9.220"	3.660"	3.530"	2.030"	0.380"	5.000" - 4.998"	0.656"	0.560"	3.310"
SAE D	13.750"	4.860"	5.910"	2.980"	0.430"	6.000" - 5.998"	1"	0.813"	4.260"

	K - Chiavetta	L	M	R.D	U	W	Y	Z	Peso (lbs)
SAE A	.125" x .250"	---	---	---	1.125" - 1.124"	0.688"	9	16/32"	5.50
SAE B	.156" x .312"	---	---	0.719"	1.375" - 1.374"	0.819"	13	16/32"	11.50
SAE C	.188" x .375"	5.705"	4.500"	1.045"	1.500" - 1.499"	1.400"	14	12/24"	19.00
SAE D	.250" x .500"	8.500"	6.360"	1.451"	2.000" - 1.999"	1.800"	13	8/16"	52.50

CAPACITA' DI CARICO CUSCINETTI

	L 10	GIRI AL MINUTO					
		500	1,000	1,500	2,000	2,500	3,000
Montaggio SAE A	200	1,005	797	697	633	588	553
	500	740	588	513	466	433	407
	1,000	588	466	407	370	344	323
	1,960	469	373	326	296	275	258
	3,000	407	323	282	257	238	224
	4,100	367	291	255	231	215	202
	5,100	341	291	237	215	200	188
Montaggio SAE B -	200	1,125	893	780	709	658	619
	500	829	658	575	522	485	456
	1,000	658	522	456	414	385	362
	1,960	526	417	365	331	307	289
	3,000	456	362	316	287	267	251
	4,100	411	326	285	259	240	226
	5,100	382	303	265	241	224	210
Montaggio SAE C -	200	1,638	1,300	1,136	1,032	958	901
	500	1,207	958	837	760	706	664
	1,000	958	760	664	603	560	527
	1,960	765	607	531	482	448	421
	3,000	664	527	460	418	388	365
	4,100	598	475	415	377	350	329
	5,100	556	442	386	351	325	306
Montaggio SAE D -	200	4,902	3,890	3,399	3,088	2,866	2,697
	500	3,611	2,966	2,504	2,275	2,112	1,987
	1,000	2,866	2,275	1,987	1,806	1,676	1,577
	1,960	2,290	1,818	1,588	1,443	1,339	1,260
	3,000	1,987	1,577	1,378	1,252	1,162	1,094
	4,100	1,791	1,421	1,242	1,128	1,047	986
	5,100	1,665	1,322	1,155	1,049	974	916

AVETE BISOGNO DI UN ADATTATORE DI CARICO PER UNA VOSTRA SPECIFICA NECESSITA' DI PRODUZIONE?

LA NOSTRA CUSTOMIZZAZIONE COMPRENDE:

- Cuscinetti Sigillati
- Scanalature a norme DIN
- Cuscinetti Sferici
- Configurazione Speciale dell'Albero
- Materiale Speciale dell'Albero

Nota: la maggior parte delle apparecchiature di trasmissione è installata con l'asse orizzontale. Quando questa apparecchiatura viene installata con l'asse VERTICALE e il gruppo dell'albero di entrata SOPRA il riduttore o la frizione, è necessario prevedere speciali accorgimenti per la lubrificazione.

Contatta RMG per discutere le tue necessità.

VENDITA MACCHINE & ACCESSORI

AFILO DEL FILO



Abbiamo un team di esperti di vendita e ingegneria pronto a discutere la tua applicazione di lavorazione del filo e ad aiutarti a trovare la macchina RMG più adatta a compiere il lavoro. Chiamaci al numero 815 -624-2500 o inviaci un'e-mail a machinesales@rmgwire.com per avviare la conversazione



Abbiamo rappresentanti e agenti di vendita in tutto il mondo pronti ad assisterti. Usa il nostro localizzatore per trovare quello più vicino a te. www.rmgwire.com
O contatta Giada Tecnologie, nostro agente di zona al numero +39 3492219618



Se hai una macchina ferma e hai bisogno di aiuto immediato, contatta il nostro rappresentante locale. Non sai a chi rivolgerti? Chiama il numero 815-624-2500 e ti aiuteremo in ogni modo possibile per rendere operativa la tua lavorazione. Se desideri programmare assistenza, manutenzione ordinaria o formazione, inviaci un'e-mail a info@rmgwire.com.





A FILO DEL FILO

14343 Industrial Parkway
South Beloit, IL 61080
815-624-2500
www.rmgwire.com

