

DRAHTVERARBEITUNGSANRÜSTUNG



ABROLLEN. ZIEHEN. RICHTEN. SCHNEIDEN.

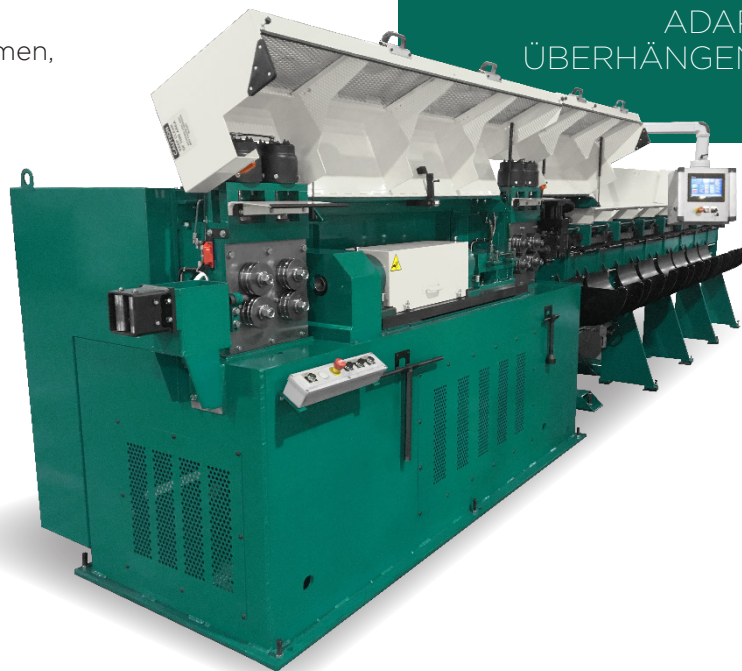
RMG entwirft und baut Anlagen zum Abrollen, Ziehen, Richten und Ablängen von gewickeltem Draht. Unsere Lösungen finden sich in unzähligen Fertigungsprozessen, die mit gewickeltem Draht beginnen - wo wir einen kritischen Produktionsschritt übernehmen, um sicherzustellen, dass der Draht zu einer verwendbaren Komponente oder einem fertigen Produkt verarbeitet werden kann.

RMG hat eine lange Geschichte in der Bereitstellung von Ausrüstung für die Automobil-, Luft- und Raumfahrt-, Beton-/Bau-, Industrie-, Drahtform- und Konsumgüterindustrie, wo Kunden stark von der Erfahrung unserer Vertriebs- und Konstruktionsexperten profitieren. Unsere Teams arbeiten kontinuierlich mit einem Gefühl der Dringlichkeit, um umfassende und unübertroffene Unterstützung zu bieten - von der Gerätekonstruktion über die Lieferung bis hin zu Originalersatzteilen und Service.

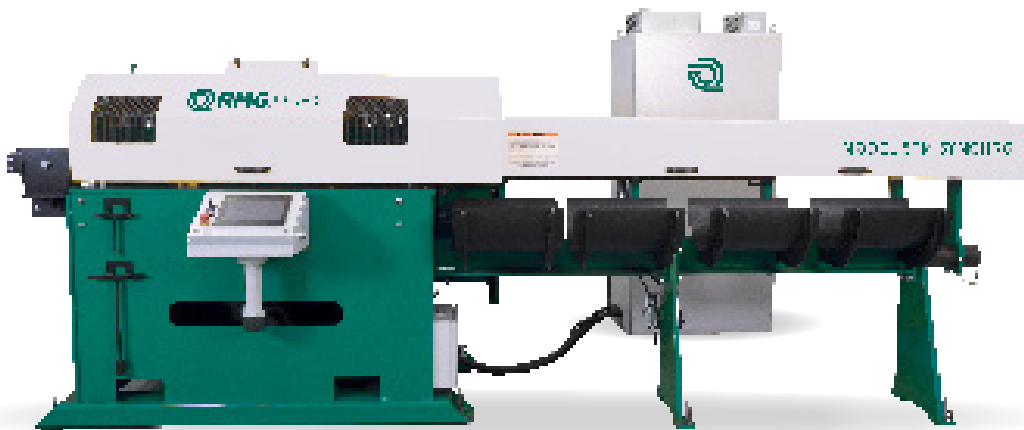
Letztendlich sind es Unternehmen, die langlebige, leistungsstarke Kabelverarbeitungsanlagen verlangen, die sich darauf verlassen, dass RMG dieses Versprechen weltweit hält - nicht nur mit Qualitätsprodukten und hervorragendem Kundensupport, sondern auch mit wettbewerbsfähigen

INHALTS- VERZEICHNIS

BEGRADIGEN & SCHNEIDEN		1
DRAHTZIEHER		7
ENTZUNDERER		14
AUFROLLER		15
ZEIGER		16
ABWICKLER		17
RICHTMASCHINEN		23
ADAPTER FÜR ÜBERHÄNGENDE LAST		25



RICHTEN & SCHNEIDEN



KOHLENSTOFFARMER STAHL

RMGSERIE

0.050" bis 0,500" (1,3mm bis 12,7mm)

4

LEGIERUNGEN MIT MITTLEREM KOHLENSTOFFGEHALT

LEWISSERIE

0.050" bis 0,750" (1,3mm bis 19,0mm)

5

KOHLENSTOFFREICHE UND SPEZIALLEGIERUNGEN

SYNCHRO SCHNITTSERIE

0.098" bis 0,875" (2,5mm bis 22,0mm)

6

GEBAUT FÜR HOCHGESCHWINDIG- KEITSPRODUKTION

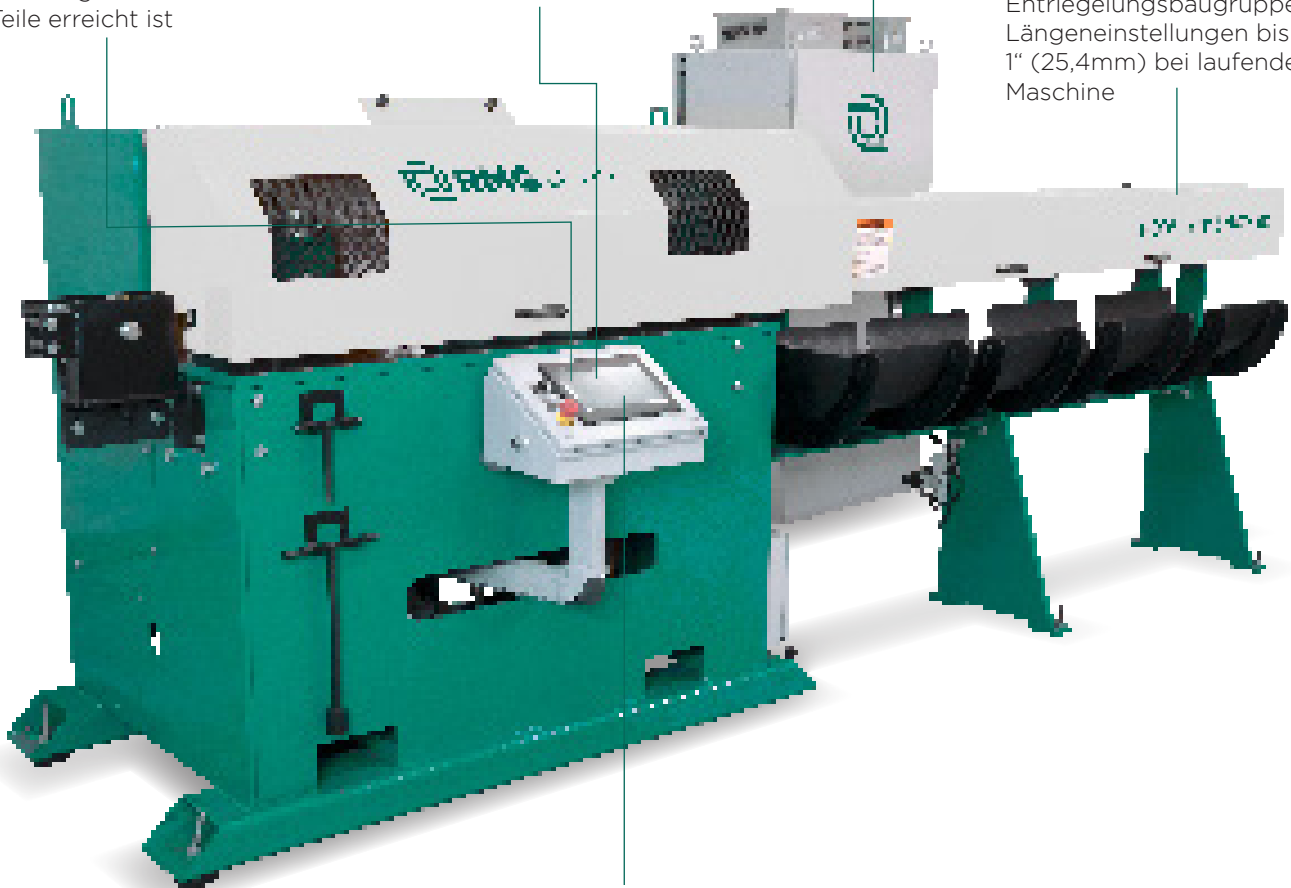
Seit über 100 Jahren liefert RMG Hochleistungs-Richtmaschinen, die mit den Funktionen ausgestattet sind, die Kabelverarbeitungsgeräte benötigen, um mit dem Produktionsprozess Schritt zu halten. Unsere Maschinen sind standardmäßig mit einem einfach einzustellenden Drehdornsystem und dem patentierten kupplungslosen Fräser für unübertroffene Richt- und Schneidfähigkeiten bei weniger Wartung ausgestattet. Darüber hinaus ist RMG der einzige OEM-Lieferant für FE, Lewis und GC Patterson - mit fachkundigem Vertrieb, Schulung und Service, um Ihren Betrieb am Laufen zu halten.

Ein programmierbarer Chargenzähler stoppt die Maschine, wenn die gewünschte Anzahl geschnittener Teile erreicht ist

Ein Sicherheitsabschalttimer stoppt die Maschine, wenn ein Nachschubproblem auftritt, und reduziert damit den Ausschuss

Dorn- und Vorschubgeschwindigkeitsmesser (nicht abgebildet)

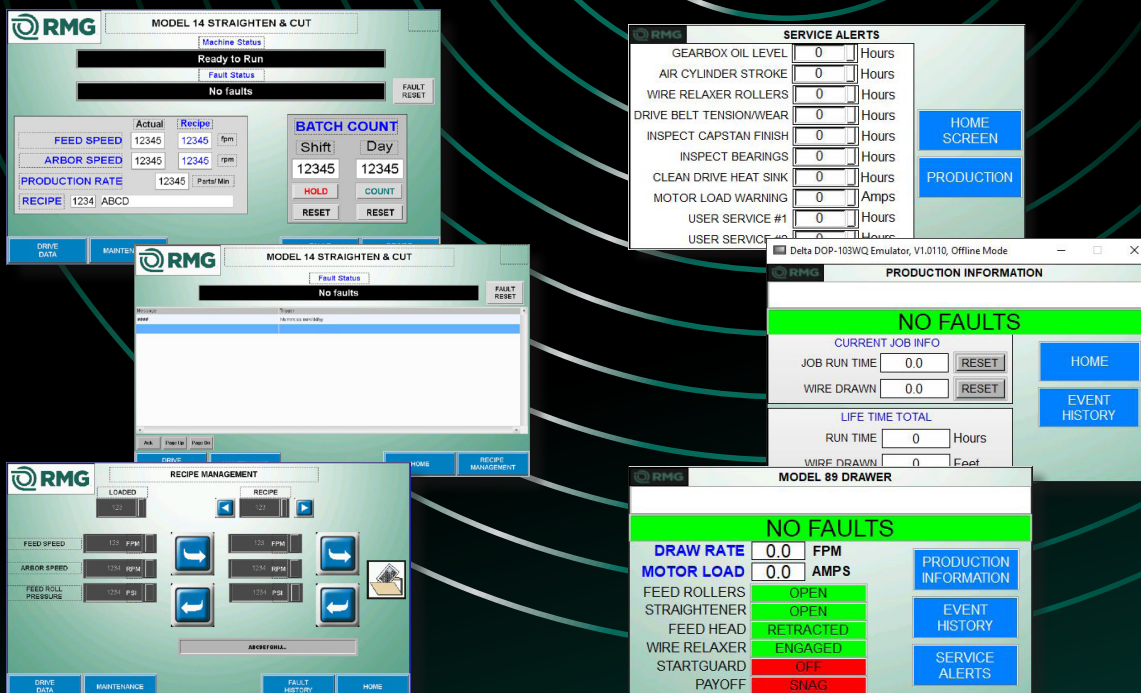
Mikrofeine Entriegelungsbaugruppe mit Längeneinstellungen bis zu 1" (25,4mm) bei laufender Maschine



Touchpanel und SPS bei ausgewählten Modellen verfügbar

ERWEITERUNGEN FÜR INDUSTRIE4.0

RMG bietet mit unseren Geräten verschiedene Technologiepakete an, die die Rüstzeit verkürzen, die Produktion steigern und Ihre Vorgesetzten in Verbindung halten und über Produktions- und Ausfallzeiten informieren können.



TOUCHSCREEN-FUNKTIONEN

- Vorschub-, Dorn- und Abschaltlastmonitore informieren den Bediener, wenn voreingestellte Werte überschritten werden, und warnen so vor übermäßiger Belastung oder Verschleiß..
- Das Rezepturverwaltungsprogramm speichert wichtige Produktionseinstellungen, sodass die Einrichtung schneller, konsistenter und mit weniger Ausschuss verbunden ist.
- Vorbeugende Wartungserinnerungen basierend auf Zeit, Zyklus, Leistung und Kundenvoreinstellung.
- Die Fehlerhistorie zeigt die letzten 100 Fehlermeldungen mit intuitiven Produktions- und Fehlerinformationen.
- Produktionszahlen, Zählungen und Ziele werden übersichtlich angezeigt.
- Touchscreens können auf einem mobilen Gerät oder einem Computer zur Echtzeit-Produktionsüberwachung angezeigt werden.

FERNDIAGNOSEFÄHIGKEIT

- Das optionale Fernkommunikationsmodul ermöglicht es RMG, Ihre Geräte bei Bedarf aus der Ferne zu reparieren und zu programmieren.

SICHERHEIT

Bei RMG entwickeln wir unsere Sicherheitssysteme ständig weiter. Zu den neuen Funktionen gehören:

- Bewegungsgesteuerte Verriegelungsdorntür. Die Dorn-Tür wird nicht freigegeben, bis die Dorn-Bewegung gestoppt hat.
- Alle Frequenzumrichter verwenden Safe-Torque-Off gemäß den Sicherheitsnormen IEC 61800-5-2.

PROZESSLEITSYSTEM- UND SCADA-KONNEKTIVITÄT

- RMG kann Produktions- und Steuerungsdaten in jedem standardisierten Format für Ihr verteiltes Steuerungssystem oder Leitsystem verpacken und präsentieren.

BIS HINUNTER ZUM DRAHT



KOHLENSTOFFARMER STAHL RMG SERIE

Für die Bearbeitung von kohlenstoffarmem Stahl deckt die RMG-Serie einen Durchmesserbereich von 0,050" bis 0,500" (1,3mm bis 12,7mm) ab und eignet sich ideal für schnelle Umrüstungen von einem Drahtdurchmesser auf einen anderen. Hinter unseren Maschinen steht ein Team erfahrener Verkaufs- und Servicetechniker sowie ein umfangreicher Bestand an Teilen und Werkzeugen.



STANDARDFUNKTIONEN

- Verkräftet bis zu 485 N/mm² (70.000 psi) UTS-Werkstoff
- Patentierter, kupplungsloser Fräser
- Dorn- und Vorschubköpfe mit variabler Geschwindigkeit
- Einzelformversatz, Dorn mit variabler Steigung
- Dorn, Fräser und Vorschubkopf werden von einem unabhängigen VFD und Premium-Effizienz-Motoren angetrieben
- Mikrofeine Entriegelungsbaugruppe mit Längenadjustierungen bis zu 1" (25,4mm) bei laufender Maschine
- Abgedichtetes Dornlagersystem für geringen Wartungsaufwand und längere Lebensdauer
- Programmierbarer Sicherheitsabschalttimer. Stoppt die Maschine, wenn ein Nachschubproblem den Draht behindert und reduziert so Ausschuss
- Programmierbarer Teilezähler. Stoppt die Maschine, wenn die gewünschte Anzahl an geschnittenen Teilen erreicht ist

OPTIONEN & ZUBEHÖR

- Umkehrrahmen (Drahtfluss von rechts nach links)
- Schwerkraftschmiersystem mit Schmierbox für Draht
- M1010A Huskie-Fräser
- Zusätzliche Führungsschiene, Messstange und Klemmblock
- Schalldämpfende Auffangwanne
- Inbetriebnahme und Schulung
- Zusätzliche Werkzeugsätze
- Teileentladungsrampe
- Chargenrampe, arbeitet mit programmierbarem Chargenzähler
- Erweitertes Diagnosepaket für die kontinuierliche Maschinenüberwachung
- Rezepturverwaltungssoftware zur Produktionssteuerung und Bedieneinrichtung

MODELLE

MODELL 14

Drahtdurchmesserkapazität:
0,054" - 0,250" (1,4mm - 6,4mm)

MODELL 15

Drahtdurchmesserkapazität:
0,062" - 0,315" (1,6mm - 8,0mm)

MODELL 16

Drahtdurchmesserkapazität:
0,062" - 0,375" (1,6mm - 9,5mm)

MODELL 27

Drahtdurchmesserkapazität:
0,125" - 0,437" (3,2mm - 11,1mm)

MODELL 28

Drahtdurchmesserkapazität:
0,125" - 0,500" (3,2mm - 12,7mm)

LEGIERUNGEN MIT MITTLEREM KOHLENSTOFFGEHALT

LEWISSERIE

Die Lewis-Serie deckt einen Durchmesserbereich von 0,050" bis 0,750" (1,3mm bis 19,0mm) ab. Zur Verarbeitung von mittlerem Kohlenstoff. Ermöglicht kurze Teileanwendungen mit variabler Geschwindigkeitsregelung. Mit Maschinen, die nach mehr als 90 Jahren noch laufen, sind diese Maschinen standardmäßig mit dem Dreifachversatz, fünf Matrizendornen und unserem patentierten kupplungslosen Fräser für zuverlässige 24/7-Leistung bei reduzierter Wartung ausgestattet.



STANDARDFUNKTIONEN

- Verkraftet bis zu 90.000 psi (620 N/mm²) UTS-Werkstoff
- Patentierter, kupplungsloser Fräser
- Dorn- und Vorschubköpfe mit variabler Geschwindigkeit
- Automatische Zyklussteuerung des Fräasers für verbesserte Produktivität bei geringen Teilelängen
- Dorn-, Fräser- und Vorschubköpfe werden von unabhängigen VFD- und Premium-Effizienzmotoren angetrieben
- Mikrofeine Entriegelungsbaugruppe mit Längeneinstellungen bis zu 1" (25,4mm) bei laufender Maschine
- Eintrittsdrahtführungsbaugruppe mit Schmierbox
- Programmierbarer Sicherheitsabschalttimer. Stoppt die Maschine, wenn ein Nachschubproblem den Draht behindert und reduziert so Ausschuss
- Programmierbarer Teilezähler. Stoppt die Maschine, wenn die gewünschte Anzahl geschnittener Teile erreicht ist

OPTIONEN & ZUBEHÖR

- Schwerkraftschmiersystem
- M1010A Huskie-Fräser
- Betriebsstundenzähler
- Gehärtete Führungsschiene und Klappenstange
- Schalldämpfende Auffangwanne
- Inbetriebnahme und Schulung
- Zusätzlicher Werkzeugsatz
- Teileentladungsrampe
- Chargenrampe arbeitet mit programmierbarem Chargenzähler
- Erweitertes Diagnosepaket für die kontinuierliche Maschinenüberwachung
- Rezepturverwaltungssoftware zur Produktionssteuerung und Bedieneinrichtung

MODELLE

MODELL 1SHV8

Drahtdurchmesserkapazität:
0.050" - 0.135" (1,3mm - 3,4mm)

MODELL 3SV16

Drahtdurchmesserkapazität:
0.062" - 0.188" (1,6mm - 4,8mm)

MODELL 5SV16

Drahtdurchmesserkapazität:
0.062" - 0.315" (1,6mm - 8,0mm)

MODELL 3SV8

Drahtdurchmesserkapazität:
0.156" - 0,375" (4,0mm -10,0mm)

MODELL 4SV8

Drahtdurchmesserkapazität:
0.188" - 0.500" (4,8mm - 12,7mm)

MODELL 5SV8

Drahtdurchmesserkapazität:
0.315" - 0.630" (8,0mm - 16,0mm)

MODELL 6SV8

Drahtdurchmesserkapazität:
0.315" - 0.750" (8,0mm - 19,1mm)

KOHLNSTOFFREICHE UND SPEZIALLEGIERUNGEN SYNCHRO CUT SERIE

Für kohlenstoffreiche und Speziallegierungen deckt die Synchro-Cut-Serie einen Durchmesserbereich von 0,098" bis 0,750" (2,5mm bis 19,0mm) ab. Mit dem „Industriestandard“ Lewis- Five-Werkzeugdorn, dem patentierten kupplungslosen Fräser und der innovativen Travel-Cut-Schere für kontinuierliche Materialbewegung halten diese Maschinen wirklich mit dem Produktionstempo Schritt.



STANDARDFUNKTIONEN

- Verkraftet bis zu 90.000 psi (620 N/mm²) UTS-Werkstoff
- Fahrabschnittschere für kontinuierliche Materialbewegung
- Dorn- und Vorschubköpfe mit variabler Geschwindigkeit
- Dorn, Fräser und Vorschubkopf werden von einem unabhängigen VFD und Premium-Effizienz-Motoren angetrieben
- Freigabebaugruppe für Laserauslösefahnen, mit Längeneinstellungen bis zu 1" (25,4mm), während die Maschine läuft
- Eintrittsdrahtführungsbaugruppe mit Schmierbox
- Programmierbarer Sicherheitsabschalttimer. Stoppt die Maschine, wenn ein Nachschubproblem den Draht behindert und reduziert so Ausschuss
- Programmierbarer Teilezähler. Stoppt die Maschine, wenn die gewünschte Anzahl geschnittener Teile erreicht ist
- Störungs-/Statusmeldungen mit Historie
- Rezepturverwaltung
- Touchpanel und SPS
- SPS-E/A-Statusanzeige für Diagnose

OPTIONEN & ZUBEHÖR

- Schwerkraftschmiersystem
- M1010A Huskie-Fräser
- Betriebsstundenzähler
- Gehärtete Führungsschiene und Klappenstange
- Schalldämpfende Auffangwanne
- Inbetriebnahme und Schulung
- Zusätzliche Werkzeugsätze
- Teileentladungsrampe
- Chargenrampe, arbeitet mit programmierbarem Chargenzähler
- Erweitertes Diagnosepaket für kontinuierliche Maschinenüberwachung
- Rezepturverwaltungssoftware für die Produktionssteuerung und Bediener-Setup
- Zeitplan für das Wartungsmanagement

MODELLE

MODELL 8TM

Drahtdurchmesserkapazität:
0,062" - 0,315" (1,6mm - 8,0mm)

MODELL 12TM

Drahtdurchmesserkapazität:
0,188" - 0,500" (4,8mm - 12,7mm)

MODELL 16TM

Drahtdurchmesserkapazität:
0,315" - 0,630" (8,0mm - 16,0mm)

MODELL 19TM

Drahtdurchmesserkapazität:
0,375" - 0,750" (9,5mm - 19,1mm)

MODELL 22TM

Drahtdurchmesserkapazität:
0,438" - 0,875" (11,1mm - 22,2mm)

DRAHT- ZIEHER



MCR SERIE | 9
0,050" bis 0,315" (1,3mm bis 8,0mm)

PSR SERIE | 10
0,062" bis 0,438" (1,6mm bis 11,1mm)

PDR SERIE | 11
0,125" bis 0,688" (3,2mm bis 17,5mm)

PQR SERIE | 12
0,250" bis 1,380" (6,4mm - 35,0mm)

SPACESAVER SERIE | 13
0,098" bis 0,630" (2,5mm bis 16,0mm)

ZURÜCKGREIFEN AUF JAHRZEHNTELANGE ERFAHRUNG

RMG-Drahtzieher werden von praktisch allen großen Befestigungs- und Lagerherstellern der Welt verwendet, um einen konsistenten und kontrollierten Drahtfluss in Produktionsmaschinen zu schaffen - von Mikroteilformern bis hin zu 35,0mm-Headern und allen dazwischenliegenden Punkten. Mit mehreren Patenten für Innovationen in der Drahtverarbeitung profitieren Hersteller von exakter Durchmesserkontrolle, verbesserter Metallumformbarkeit, längerer Werkzeugslebensdauer und gesenkten Materialkosten, was zu Wettbewerbsvorteilen und größeren Gewinnen führt.

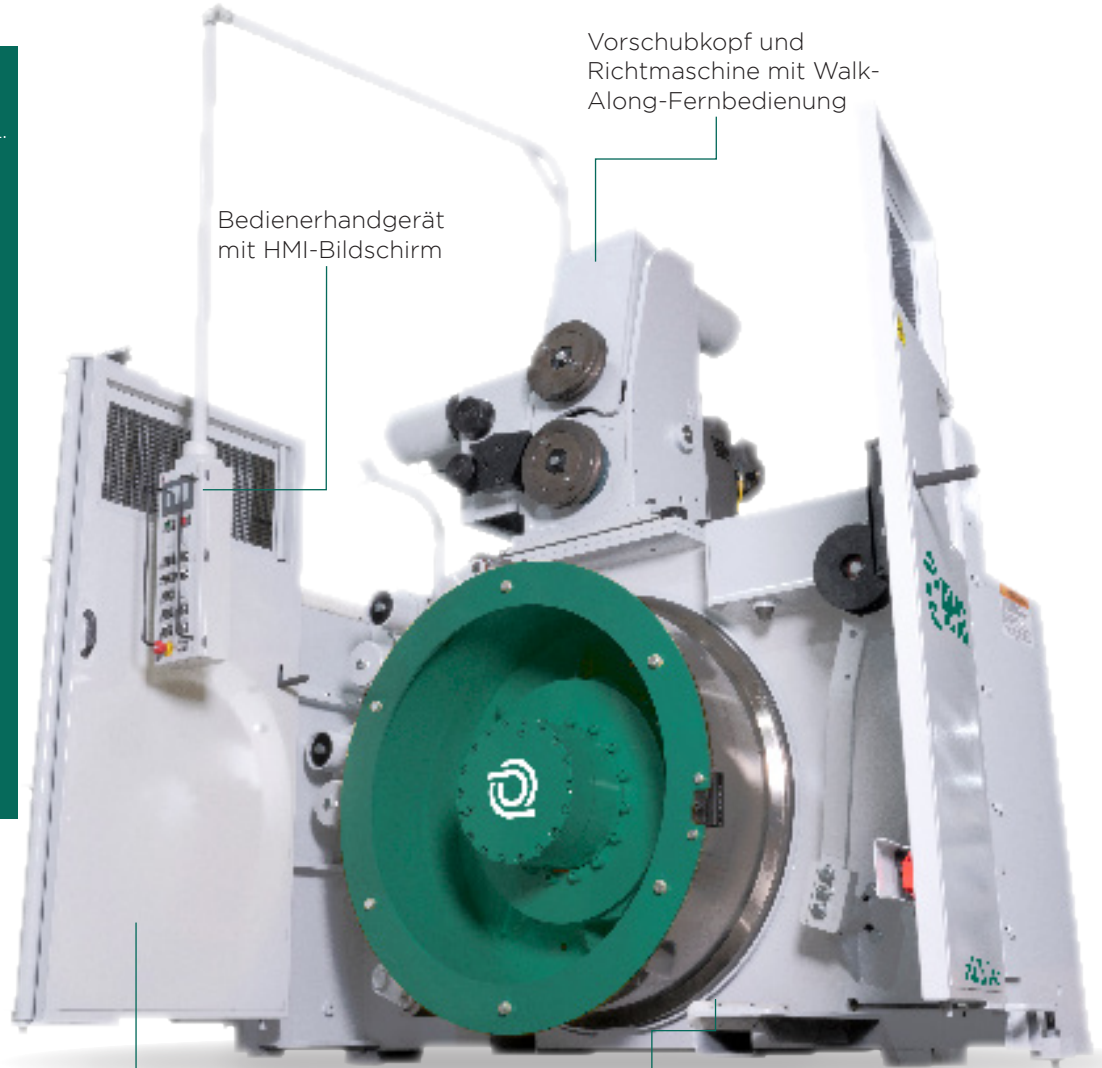
EIN BOLZEN.
EIN SCHRAUBENSCHLÜSSEL.
EINE MINUTE!



Der neue Schnellwechsel reduziert die Rüstzeit um 80%. Mit dem Schnellwechsel können Bediener die Drahtrelaxierrollen einfach und sicher wechseln, ohne die Jochbaugruppe zu entfernen oder Spezialwerkzeug zu benutzen. Außerdem müssen keine Wartungsteams mehr in den Prozess einbezogen werden.

INDUSTRIE-4.0- FUNKTIONEN VERFÜGBAR

Einzelheiten finden Sie auf Seite 3.



Vorschubkopf und Richtmaschine mit Walk-Along-Fernbedienung

Bedienerhandgerät mit HMI-Bildschirm

Die vollständig geschlossene Türbaugruppe bietet vollständigen Zugang zum Capstan-Arbeitsbereich

Ankerwinde aus D2-Werkzeugstahl für außergewöhnliche Lebensdauer und reduzierte Wartungskosten

MCR SERIE

Die MCR-Serie eignet sich perfekt für Anwendungen mit kleinem Durchmesser von 0,050" bis 0,315" (1,3mm - 8,0mm). Mit außergewöhnlicher Ankerwinden- und verbesserter Werkzeuglebensdauer verfügen diese Maschinen über eine Druckluftbremse, eine manuelle Klemmrolle und einen Federkompensator für eine präzise Steuerung.

STANDARDFUNKTIONEN

- Patentierte Einwegkupplungs-Draht-Relaxierrolle
- Axiale Bewegung des Drahtrelaxierers zur Ausrichtung der Ausgangswicklung
- Langlebige durchgehärtete D2-Werkzeugstahlwinde
- Vollständige Spillabdeckung mit elektrischer Verriegelung, ermöglicht vollen Zugang zur Ankerwinde
- Greiferkette
- Zweihandjogging mit allen Bedienelementen
- STARTGARD (Verriegelung für Produktionsmaschinen)
- SLIPGARD (Vorwärtskompensator über Fahrschalter)
- TANGLEGARD (Verriegelung für Produktionsmaschinen)

OPTIONEN & ZUBEHÖR

- Umkehrrahmen (Drahtfluss von links nach rechts)
- Zwölf-Uhr-Klemmrolle
- Ende des Spulendetektors
- Ringförmige Rollenordnung
- 9" (228,0mm)-Aluminium-Ausgleichsrad
- Entfernte Schmierstellen
- Zeigerwerkzeuge
- Bedienerhängesteuerung
- Drahtführungsbaugruppe verlassen
- M1010A Huskie-Fräser
- HMI/Touchscreen
- Erweitertes Diagnosepaket
- Zeitplan für das Wartungsmanagement
- Alarmhistorie

MODELLE

MODELL 200

Windendurchmesser: 10" (255,0mm)
Maximaler Durchmesser nach dem Ziehen: 0,100" (2,5mm)
Drehzahlbereich: 5 - 45FPM (1,5 - 13,5MPM)

MODELL 500

Windendurchmesser: 20" (500,0mm)
Maximaler Durchmesser nach dem Ziehen: 0,315" (8,0mm)
Drehzahlbereich: 5 - 100FPM (1,5 - 30,5MPM)



PSR SERIE

Für Drahtdurchmesser von 0,062" bis 0,438" (1,6mm bis 11,0mm) verfügen die PSR-Maschinen über einen pneumatischen Einzelrollen-Drahtrelaxierer und einen Kompensatorarm, um eine bessere Kontrolle über Ihre Drahtziehprozesse zu ermöglichen. In Verbindung mit einer umfassenden Diagnose sorgen diese Maschinen für reduzierte Ausfallzeiten und weniger Wartung.

STANDARDFUNKTIONEN

- Patentierte Einwegkupplungs-Draht-Relaxierrolle
- Axiale Bewegung des Drahtrelaxierers zur Ausrichtung der Ausgangswicklung
- Langlebige durchgehärtete D2-Werkzeugstahlwinde
- Vollständige Spillabdeckung mit elektrischer Verriegelung, ermöglicht vollen Zugang zur Ankerwinde
- Greiferkette
- Zweihandjogging mit allen Bedienelementen
- STARTGARD (Verriegelung für Produktionsmaschinen)
- SLIPGARD (Vorwärtskompensator über Fahrschalter)
- TANGLEGARD (Verriegelung für Produktionsmaschinen)

OPTIONEN & ZUBEHÖR

- Umkehrrahmen (Drahtfluss von links nach rechts)
- Zwölf-Uhr-Klemmrolle
- Ende des Spulendetektors
- Ringförmige Rollenordnung
- 9"(228,0mm)-Aluminium-Ausgleichsrad
- Entfernte Schmierstellen
- Zeigerwerkzeuge
- Bedienerhängesteuerung
- Drahtführungsbaugruppe verlassen
- M1010A Huskie-Fräser
- HMI/Touchscreen
- Erweitertes Diagnosepaket
- Zeitplan für das Wartungsmanagement
- Alarmhistorie

MODELLE

MODELL 56

Windendurchmesser: 24" (600,0mm)
Maximaler Durchmesser nach dem Ziehen: 0,375" (9,5mm)
Drehzahlbereich: 5 - 125FPM (1,5 - 38MPM)

MODELL 67

Windendurchmesser: 28" (700,0mm)
Maximaler Durchmesser nach dem Ziehen: 0,438" (11,1mm)
Drehzahlbereich: 5 - 330FPM (1,5 - 100MPM)



PDRSERIE

Die durchgehärtete Werkzeugstahlwinde der PDR-Serie bewältigt einen Durchmesserbereich von 0,125" bis 0,688" (3,2mm bis 17,5mm). Unsere Schnellwechselfunktion, die verbesserte Werkzeuglebensdauer und die Maschinendiagnose machen diese Maschine ideal für die Reduzierung des Materialbestands und die Verbesserung der Materialeigenschaften.

STANDARDFUNKTIONEN

- Patentierte Einwegkupplungs-Doppeldraht-Relaxierrolle
- Axiale Bewegung des Drahtrelaxierers zur Ausrichtung der Ausgangswicklung
- Langlebige durchgehärtete D2-Werkzeugstahlwinde
- Vollständige Spillabdeckung mit elektrischer Verriegelung, ermöglicht vollen Zugang zur Ankerwinde
- Greiferkette
- Zweihandjogging mit allen Bedienelementen
- Bedienerhängesteuerung
- STARTGARD (Verriegelung für Produktionsmaschinen)
- SLIPGARD (Vorwärtskompensator über Fahrschalter)
- TANGLEGARD (Verriegelung für Produktionsmaschinen)

OPTIONEN & ZUBEHÖR

- Umkehrrahmen (Drahtfluss von links nach rechts)
- Zwölf-Uhr-Klemmrolle
- Ende des Spulendetektors
- Ringförmige Rollenordnung
- 9" (228,0mm)-Aluminium-Ausgleichsrad
- Entfernte Schmierstellen
- Zeigerwerkzeuge
- Austrittsdrahtführungsbaugruppe
- M1116 Huskie-Fräser
- 6" (152,0mm)-Vorschubkopf und Richtmaschine mit Walk-Along-Fernbedienung
- HMI/Touchscreen
- Erweitertes Diagnosepaket
- Zeitplan für das Wartungsmanagement
- Alarmhistorie
- Stangenführungsring

MODELLE

MODELL 78

Windendurchmesser: 28" (700,0mm)
Maximaler Durchmesser nach dem Ziehen: 0,500" (12,7mm)
Drehzahlbereich: 10 - 330FPM (3,0 - 100,0MPM)

MODELL 89

Windendurchmesser: 36" (900,0mm)
Maximaler Durchmesser nach dem Ziehen: 0,562" (14,3mm)
Drehzahlbereich: 10 - 330FPM (3,0 - 100,0MPM)

MODELL 910

Windendurchmesser: 36" (900,0mm)
Maximaler Durchmesser nach dem Ziehen: 0,625" (16,0mm)
Drehzahlbereich: 15 - 330FPM (5 - 100,0MPM)

MODELL 1011

Windendurchmesser: 44" (1100,0mm)
Maximaler Durchmesser nach dem Ziehen: 0,688" (17,5mm)
Drehzahlbereich: 5 - 330FPM (1,5 - 100,0MPM)



PQRSERIE

Die PQR-Serie eignet sich perfekt für Anwendungen mit kleinem Durchmesser von 0,25" bis 1,38" (6,4mm - 35,0mm). Diese Maschinen kombinieren jahrzehntelange Erfahrung und weltweites Kundenfeedback, um ein Maximum an Werkzeuglebensdauer und Produktionseffizienz zu bieten - mit Schnellwechsel, pneumatischem Vierwalzendrahtrelaxierer und Kompensatorarm.

STANDARDFUNKTIONEN

- Patentierte Einwegkupplungs-Vierdraht-Relaxerrolle
- Axiale Bewegung des Drahtrelaxierers zur Ausrichtung der Ausgangswicklung
- Langlebige durchgehärtete D2-Werkzeugstahlwinde
- Vollständige Spillabdeckung mit elektrischer Verriegelung, ermöglicht vollen Zugang zur Ankerwinde
- Greifkette
- Zweihandjogging mit allen Bedienelementen
- STARTGARD (Verriegelung für Produktionsmaschinen)
- SLIPGARD (Vorwärtskompensator über Fahrshalter)
- TANGLEGARD (Verriegelung für Produktionsmaschinen)

OPTIONEN & ZUBEHÖR

- Umkehrrahmen (Drahtfluss von links nach rechts)
- Entfernte Schmierstellen
- M1116 Huskie-Fräser
- Erweitertes Diagnosepaket
- Zeitplan für das Wartungsmanagement
- Alarmhistorie
- Stangenführungsring
- Zwölf-Uhr- und Sieben-Uhr-Klemmrolle
- Ende des Spulendetektors
- Ringförmige Rollenordnung
- Draht-Unterstützungs-Hebemaschine
- Vorschubkopf und Richtmaschine mit Walk-Along-Fernbedienung
- HMI/Touchscreen

MODELLE

MODELL 1214

Windendurchmesser: 44" (1.100,0mm)
Maximaler Durchmesser nach dem Ziehen: 0,875" (12,7mm)
Drehzahlbereich: 10 - 150FPM (3,0 - 45,0MPM)

MODELL 1416

Windendurchmesser: 52" (1.300,0mm)
Maximaler Durchmesser nach dem Ziehen: 1,0625" (27,0mm)
Drehzahlbereich: 3,0 - 150FPM (5 - 45,0MPM)

MODELL 1922

Windendurchmesser: 60" (1.500,0mm)
Maximaler Durchmesser nach dem Ziehen: 1,380" (35,0mm)
Drehzahlbereich: 10 - 150FPM (3,0 - 45,0MPM)



SPACESAVERSERIE

Unsere patentierte SpaceSaver-Serie kombiniert unsere innovative Drahtziehtechnologie mit unserem Drehtisch-Abwickelsystem, um Kunden dabei zu helfen, wertvolle Bodenfläche besser zu nutzen, ohne die Drahtziehfähigkeiten zu beeinträchtigen.

MODELLE

MODELL 500SS

Windendurchmesser: 20" (500,0mm)
Maximaler Durchmesser nach dem Ziehen: 0,315" (8,0mm)
Drehzahlbereich: 5 - 45FPM (1,5 - 13,5MPM)

MODELL 56SS

Windendurchmesser: 24" (600,0mm)
Maximaler Durchmesser nach dem Ziehen: 0,375" (9,5mm)
Drehzahlbereich: 5 - 125FPM (1,5 - 38,0MPM)

MODELL 67SS

Windendurchmesser: 28" (700,0mm)
Maximaler Durchmesser nach dem Ziehen: 0,438" (11,1mm)
Drehzahlbereich: 5 - 125FPM (1,5 - 38,0MPM)

MODELL 78SS

Windendurchmesser: 28" (700,0mm)
Maximaler Durchmesser nach dem Ziehen: 0,500" (12,7mm)
Drehzahlbereich: 10 - 125FPM (3,0 - 38,0MPM)

MODELL 89SS

Windendurchmesser: 36" (900,0mm)
Maximaler Durchmesser nach dem Ziehen: 0,563" (14,3mm)
Drehzahlbereich: 10 - 125FPM (3,0 - 38,0MPM)

MODELL 910SS

Windendurchmesser: 36" (900,0mm)
Maximaler Durchmesser nach dem Ziehen: 0,625" (16,0mm)
Drehzahlbereich: 15 - 125FPM (5,0 - 38,0MPM)

OPTIONEN & ZUBEHÖR

- Zwölf-Uhr-Klemmrolle
- Ende des Spulendetektors
- Ringförmige Rollenordnung
- 9" (228,0mm)-Aluminium-Ausgleichsrad
- Entfernte Schmierstellen
- Zeigerwerkzeuge
- Bedienerhängesteuerung
- Austrittsdrahtführungsbaugruppe
- M1010A Huskie-Fräser
- HMI/Touchscreen
- Erweitertes Diagnosepaket
- Zeitplan für das Wartungsmanagement
- Alarmhistorie

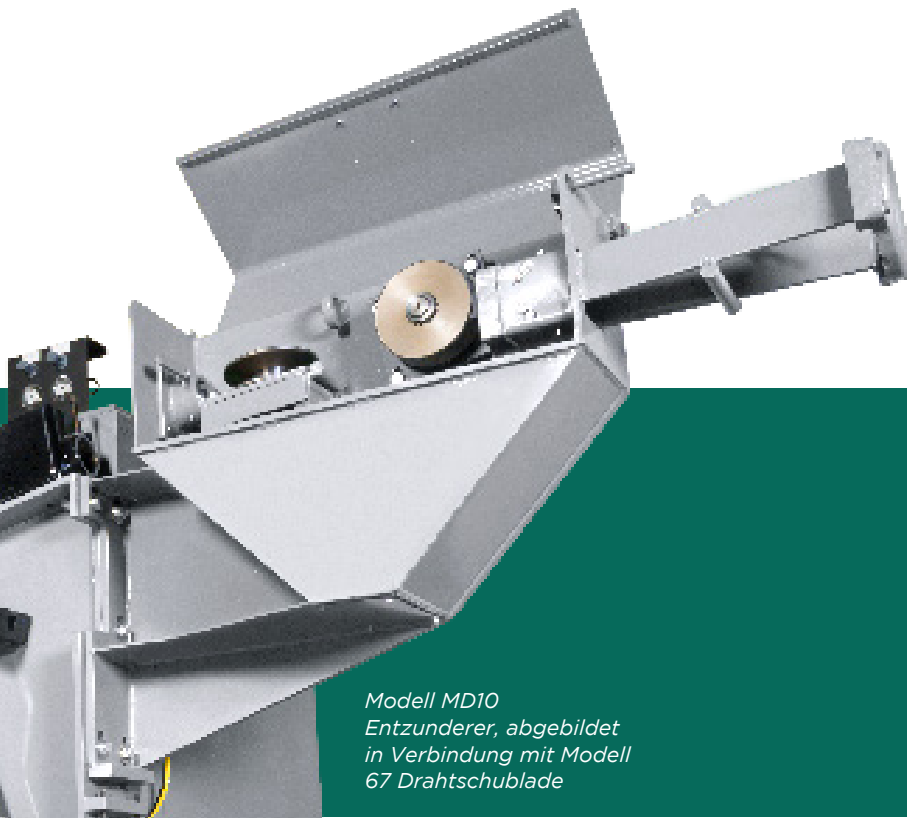
STANDARDFUNKTIONEN

- Patentierte Rahmendesign mit integriertem Drehteller
- Patentierte Einwegkupplungs-Draht-Relaxierrolle
- Axiale Bewegung des Drahtrelaxierers zur Ausrichtung der Ausgangswicklung
- Langlebige durchgehärtete D2-Werkzeugstahlwinde
- Vollständige Spillabdeckung mit elektrischer Verriegelung, ermöglicht vollen Zugang zur Ankerwinde
- Greiferkette
- Zweihandjogging mit allen Bedienelementen
- STARTGARD (Verriegelung für Produktionsmaschinen)
- SLIPGARD (Vorwärtskompensator über Fahrschalter)
- TANGLEGARD (Verriegelung für Produktionsmaschinen)



ENTZUNDERER

RMG-Entzunderer sind für einen störungsfreien Betrieb ausgelegt und können die Herstellungskosten senken, wenn sie zur Verarbeitung von warmgewalztem Stab gegenüber blankem Grunddraht eingesetzt werden. Während entzundertes Material möglicherweise keine Kaltstauch- oder Galvanisierungsqualitätskomponenten erzeugt, können mit diesem Verfahren praktisch alle anderen Drahtprodukte hergestellt werden - insbesondere lackierte oder kunststoffbeschichtete Teile.



*Modell MD10
Entzunderer, abgebildet
in Verbindung mit Modell
67 Drahtschublade*

MODELLE

MD10

Drahtdurchmesserkapazität:
0,217" - 0,394" (5,5mm - 10,0mm)

MD14

Drahtdurchmesserkapazität:
0,217" - 0,551" (5,5mm - 14,0mm)

MD19

Drahtdurchmesserkapazität:
0,315" - 0,750" (8,0mm - 19,0mm)

STANDARDFUNKTIONEN

- Luftwischenanordnung zur Reinigung des Materials beim Verlassen des Entzunderers
- Montagebestimmungen für RMG-Drahtzieher
- Montage der Eingangsführung
- Rückstellungen für die Waagensammlung zur einfachen Entfernung und Reinigung
- Bestimmungen für die Staubabsaugung
- Verriegelung für die Deckelproduktion

TECHNISCHE DATEN

	Modell MD10	Modell MD14	Modell MD19
Drahtdurchmesserbereich	0,217" - 0,394" (5,5mm - 10,0mm)	0,217" - 0,551" (5,5mm - 14,0mm)	0,315" - 0,750" (8,0mm - 19,0mm)
Biegemontage	Zwei Rücklaufrollen mit austauschbaren Hartmetalleinsätzen	Zwei Rücklaufrollen mit austauschbaren Hartmetalleinsätzen	Zwei Ebene-sechs-Rollen rückwärts
Brecherwalzen	0,281" - 0,406" (7,0mm - 10,3mm) mit 3,250" (82,5mm) Teilungsdurchmesser	0,406" - 0,563" (10,3mm - 14,0mm) mit 6" (152,4mm) Teilungsdurchmesser	0,500" - 0,750" (12,0mm - 19,0mm)
Optionen	<ul style="list-style-type: none"> • Zusätzliche Rollengrößen von 0,218" bis 0,406" (5,5mm bis 10,3mm) erhältlich • Automatisches Einschalten der Stromversorgung 	<ul style="list-style-type: none"> • Zusätzliche Rollengrößen von 0,218" bis 0,563" (5,5mm bis 14,0mm) erhältlich 	<ul style="list-style-type: none"> • Zusätzliche Rollengrößen von 0,218" bis 0,750" (5,5mm bis 19,0mm) erhältlich • Greifarmmontage

AUFROLLER

Unternehmen, die ihre eigenen fertigen Spulen herstellen, verlassen sich auf die Benutzerfreundlichkeit und die konsistenten Ergebnisse von RMG-Aufrollern. RMG-Aufroller wurden für raue Anforderungen entwickelt und arbeiten Hand in Hand mit Entzundern und Drahtziehmaschinen, um den Drahtwickelprozess abzuschließen.

MODELLE

REC375

Drahtdurchmesserkapazität:
0,125" - 0,375" (3,2mm - 9,5mm)

REC625

Drahtdurchmesserkapazität:
0,25" - 0,625" (6,4mm - 16,0mm)

REC750

Drahtdurchmesserkapazität:
0,375" - 0,75" (9,5mm - 19,0mm)



STANDARDFUNKTIONEN

- Drahtfluss von links nach rechts
- Vorschubkopf gesteuert durch einen Frequenzumrichter mit pneumatischer Druckeinstellung
- Ringförmige Rollenordnung
- Drei-Rollen-Gießrichtmaschine
- Drehteller mit effizientem Premium-Antriebsmotor mit Frequenzumrichter
- Geschwindigkeitsanzeige
- Rohrförmige Trägerklemmanordnung

TECHNISCHE DATEN

	Modell REC375	Modell REC625	Modell REC750
Drahtdurchmesserbereich	0,125" - 0,375" (3,2mm - 9,5mm)	0,250" - 0,630" (6,3mm - 16,0mm)	0,38" - 0,75" (9,5mm - 19,0mm)
Vorschubkopf	4 Rollen	2 Rollen	4 Rollen
Drehteller	50" (1.270,0mm)	60" (1.500,0mm)	60" (1.500,0mm)
Maximales Spulengewicht	4.000 lbs (1.815kg)	6.000 lbs (2.270kg)	6.000 lbs (2.720kg)
Geschwindigkeit	9,1 bis 100FPM (2,77MPM bis 30,50MPM) abhängig von Material, Durchmesser und Kundenanforderungen	9,1 bis 100FPM (2,77MPM bis 30,50MPM) abhängig von Material, Durchmesser und Kundenanforderungen	4,5 bis 60FPM (1,37MPM bis 18,29MPM) abhängig von Material, Durchmesser und Kundenanforderungen

ZEIGER

RMG-Zeiger sind in einem praktischen Tischdesign erhältlich, das auf einem Wagen mit Rädern montiert werden kann, um mehrere Einheiten zu warten. Jedes Modell wird standardmäßig mit automatischer Polaritätskorrektur geliefert und kann mit minimaler oder sogar ohne Produktionsunterbrechung verwendet werden.



MODELLE

OLPP-10

Drahtdurchmesserkapazität:
0,031" - 0,630" (0,8mm - 16,0mm)

HPP-100

Drahtdurchmesserkapazität:
0,630" - 1,000" (16,0mm- 25,4mm)

HPP-1750

Drahtdurchmesserkapazität:
0,630" - 1,750" (16,0mm- 44,5mm)

STANDARDFUNKTIONEN

MODELL OLLPP-10

- Verwendet vorhandene RA-Zugpunktwerkzeuge
- Erzeugt 10.000 lbs (4.535kg) Zugkraft
- Ein- und dreiphasige Ausführung

MODELLE HPP-100 UND HPP-1750

- Einfache Werkzeugwechselfähigkeit
- Manuelle Ventile (Joysticks)
- Dreiphasige Ausführung
- Kann an alle RMG-Abroller montiert werden
- Kann am DL-3300 montiert werden

MODELL OLPP-10 OPTIONEN & ZUBEHÖR

- Kleine oder große Zeigerboxen
- Kleine, große und extragroße Werkzeughalter
- Kleine, große und extragroße Zeigerwerkzeuge

ABWICKLER



RMG-Abwickellösungen sind die einfachsten und sichersten Methoden zum Einführen des Drahtendes in die Richt- und Schneid- oder Drahtziehmaschinen - insbesondere bei Materialien mit großem Durchmesser. Mit mehreren wartungsfreundlichen Abwickellösungen können die Produktionszahlen um bis zu 20% gesteigert werden, so dass die Spulenverarbeitung mit der Fertigung Schritt hält.

NPTT SERIE | 18

Drahtdurchmesser bis 0,500" (12,7mm), passive Drahtzieheranwendungen

PATT SERIE | 19

Drahtdurchmesser bis 0,500" (12,7mm), gespeist, Begradigungs- und Fräs-Anwendungen

ABROLLER SERIE | 20

Drahtdurchmesser 0,630" bis 1,750" (16,0mm bis 44,5mm)

AUTOMATCH SERIE | 21

Drahtdurchmesser 0,630" bis 1,500" (16,0mm bis 38,0mm)

FLIPPER SERIE | 22

Drahtdurchmesser bis 0,500" (12,7mm), Dauerlauf

NPTT SERIE

Passive Drehteller sind die am häufigsten verwendete Abwickelmethode für alle Arten von Draht oder Stangen bis zu 0,500" (12,7mm) Durchmesser. Mit minimalem Platzbedarf bieten diese kostengünstigeren Einheiten aufgrund ihrer hohen Tragfähigkeit eine hervorragende Lösung für lange Produktionsläufe. Der niedrige Schwerpunkt macht das Laden von Spulen schnell und einfach.



MODELLE

MODELL 8540

Obere Platte mit einem Durchmesser von 40" (1.016,0mm)
5.000 lbs (2.270kg) Tragfähigkeit

MODELL 8450

Obere Platte mit einem Durchmesser von 50" (1.270,0mm)
4.000 lbs (1.815kg) Tragfähigkeit

MODELL 8670

Obere Platte mit einem Durchmesser von 70" (1.778,0mm)
6.000 lbs (2.270kg) Tragfähigkeit

MODELL 8760

Obere Platte mit einem Durchmesser von 60" (1.524,0mm)
7.000 lbs (3.175kg) Tragfähigkeit

STANDARDFUNKTIONEN

- Spinne mit 18" x 18" (457,2mm x 457,2mm)
- Mechanische Schleppbremse

OPTIONEN & ZUBEHÖR

- Verstellbare Spinne 16"- 24" breit x 14" hoch (406,4mm - 610,0mm breit x 355,6mm hoch)
- Drahtkorb
- Druckluftbremsen mit 2 bzw. 4 Belägen
- TANGLEGARD - Verriegelung der Produktionsmaschine im Maschinenrahmen signalisiert durch einen Spulenhaken verursachte Maschinenbewegungen
- Erhöhte Basis (Drahhöhe kundenspezifisch)

PATT SERIE

Angetriebene Drehscheiben eignen sich hervorragend für Produktionsmaschinen, die nicht genug Zugkraft für das Spulengewicht erzeugen können. Die Produktivität wird drastisch verbessert (10% bis 20%), indem das Leitungsende des Drahtes vom Gewicht der Spule isoliert wird.



MODELLE

MODELL 6450

Obere Platte mit einem Durchmesser von 50" (1.270,0mm) und Drahtkorb
(Optional) Obere Platte mit einem Durchmesser von 60" (1.524,0mm) und Drahtkorb

MODELL 7660

Obere Platte mit einem Durchmesser von 60" (1.524,0mm) und Drahtkorb
(Optional) Obere Platte mit einem Durchmesser von 70" (1.778,0mm) und Drahtkorb

STANDARDFUNKTIONEN

- Direktantriebsgetriebe
- Spinne mit 18" x 18" (457,2mm x 457,2mm)
- Drehzahlbereich von 6 bis 60 U/min
- Frequenzumrichter mit Premium-Effizienzmotor
- Vorwärts und rückwärts drehbar
- Elektrisches dynamisches Bremsen
- Verriegelung für Produktionsmaschinen
- Automatische Geschwindigkeitsregelung
- Schwere Snag-Schalter-Baugruppe

OPTIONEN & ZUBEHÖR

- Verstellbare Spinne 16"- 24" breit x 14" hoch
(406,4 mm - 610,0 mm breit x 355,6 mm hoch)
- Spulenheber, Rollenbaugruppen (3 enthalten)
- Pneumatische Bremse mit zwei Pads
- Rückwärtsdrehung für Run-Modus

ABWICKLERSERIE

Herkömmliche Abroller eignen sich am besten zum Vorrichten und Zuführen von Draht mit großem Durchmesser in einen Drahtzieher oder eine andere Art von Produktionsmaschine. Die Funktionen wurden speziell entwickelt, um den Bediener beim Umgang mit Material über 0,630" (16,0mm) bis 1,750" (44,5mm) Durchmesser zu unterstützen.

STANDARDFUNKTIONEN

- Pneumatische Steuerung für Vorschubrollendruck und Vorrichtungseinrichtung
- Frequenzumrichter mit Premium-Effizienzmotor
- Manuelle Geschwindigkeitsregelung
- Schalter zum Herunterfahren des Snag-Detektors
- Lichtturm zeigt Maschinenstatus an
- Drahtführungs- und Wickelrollen

OPTIONEN & ZUBEHÖR

- 18" (457,0mm) Dornverlängerung
- Zusätzliche Werkzeuge
- 90 - 180° Schwenkbasisbaugruppe
- Ende der Spulendetektorschalterbaugruppe
- Zusätzliche Richtmaschinenoptionen verfügbar
- Tragegurte für verschiedene Drahtseilhöhen
- Modell CS-1438 Trennsäge
- Bedienerhängesteuerung
- "Y"-Rollenanordnung
- Tragbare Fernbedienung für die Einrichtung
- TANGLEGARD (Verriegelung der Produktionsmaschine im Maschinenrahmen) verhindert Maschinenbewegungen, die durch einen Spulenhaken verursacht werden
- HMI/Touchscreen
- Erweitertes Diagnosepaket
- Zeitplan für das Wartungsmanagement
- Alarmhistorie
- Hydraulischer Schiebezeiger
- Drahtlose Fernbedienung zum Zuführen von Material zur Produktionsmaschine

MODELLE

MODELL 1216-02

Max. Materialdurchmesser: 1,060" (27,0mm)
 Max. Spulengewicht: 6.000 lbs (2.720kg)
 8"(205mm)-Vorschubkopf und Vorrichteinheit
 Drahtlinienhöhe: 50" (1.270,0mm)
 Dornlänge: 70" (1.780,0mm)

MODELL 2024-02

Max. Drahtdurchmesser: 1,500" (38,0mm)
 Max. Spulengewicht: 6.000 lbs (2.720kg)
 12"(305mm)-Vorschubkopf und Vorrichteinheit
 Drahtlinienhöhe: 60" (1.525,0mm)
 Dornlänge: 75" (1.905,0mm)

MODELL 2428-02

Max. Drahtdurchmesser: 1,750" (44,1mm)
 Max. Spulengewicht: 6.000 lbs (2.720kg)
 12"(305mm)-Vorschubkopf und Vorrichteinheit
 Drahtlinienhöhe: 65,500" (1.665,0mm)
 Dornlänge: 75" (1.905,0mm)



AUTOMATCHSERIE

Automatische Abwickler verarbeiten Material über 0,630" (16,0mm) und bis zu 1,500" (38,0mm) Durchmesser und wurden speziell entwickelt, um kurze Vorschübe bei Produktionsanlagen zu vermeiden, die Schwierigkeiten haben, große, schwere Spulen zu ziehen. Das einzigartige Design von AutoMatch isoliert die Spule (bis zu 6.000 lbs oder 2.721,55 kg) und ermöglicht es der Produktionsmaschine, nur eine Schleife zu ziehen. Der pneumatische Druck ermöglicht es dem Bediener, die Lastmenge zu steuern, die die Produktionsmaschine sieht.

STANDARDFUNKTIONEN

- Pneumatische Steuerung für Vorschubrollendruck und Vorrichtungseinrichtung
- Pneumatische Steuerung für den Geschwindigkeitsregelarm
- Frequenzumrichter mit Premium-Effizienzmotor
- Automatische Geschwindigkeitsregelung
- Schalter zum Herunterfahren des Snag-Detektors
- Lichtturm zeigt Maschinenstatus an
- Drahtführungs- und Wickelrollen

OPTIONEN & ZUBEHÖR

- 18" (457,0 mm) Dornverlängerung
- Zusätzliche Werkzeuge
- 90 - 180° Schwenkbasisbaugruppe
- Ende der Spulendetektorschalterbaugruppe
- Zusätzliche Richtmaschinenoptionen verfügbar
- Tragegurte für verschiedene Drahtseilhöhen
- Modell CS-1438 Trennsäge
- Bedienerhängesteuerung
- "Y"-Rollenanordnung
- Tragbare Fernbedienung für die Einrichtung
- TANGLEGARD verhindert Maschinenbewegungen, die durch einen Spulenhaken verursacht werden
- HMI/Touchscreen
- Erweitertes Diagnosepaket
- Zeitplan für das Wartungsmanagement
- Alarmhistorie
- Hydraulischer Schiebezeiger
- Drahtlose Fernbedienung zum Zuführen von Material Produktionsmaschine

MODELLE

MODELL AM2500

Max. Drahtdurchmesser: 1,060" (27,0mm)
 Max. Spulengewicht: 6.000 lbs (2.720kg)
 8"(205mm)-Vorschubkopf und Vorrichteinheit
 Drahtlinienhöhe: 50" (1.270,0mm)
 Dornlänge: 70" (1.780,0mm)

MODELL AM3800

Max. Drahtdurchmesser: 1,500" (38,0mm)
 Max. Spulengewicht: 6.000 lbs (2.720kg)
 12"(305mm)-Vorschubkopf und Vorrichteinheit
 Drahtlinienhöhe: 60" (1.525,0mm)
 Dornlänge: 75" (1.905,0mm)



FLIPPERSERIE

„Z“- und „S“-Konfigurationen von Stangenflossen sind ideal für den Einsatz beim Stumpfschweißen. Ausfallzeiten für den Spulenwechsel entfallen grundsätzlich, da alles bei laufender Produktionsmaschine erledigt wird. Die Flipper-Serie benötigt mehr Stellfläche als jede andere Art von Abwicklern, ist jedoch die effizienteste Lösung für Drahtdurchmesser bis zu 0,630" (16,0mm), wenn Dauerbetrieb erforderlich ist.

MODELLE

MODELL ZF6500-L

„Z“-Konfiguration

Das max. Spulengewicht pro Seite beträgt 2.720 kg (6.000 lbs)
Nutzbare Dornlänge 92" (2.340,0mm)

MODELL ZF6500-XL

„Z“-Konfiguration (siehe Layout)

Das max. Spulengewicht pro Seite beträgt 2.720 kg (6.000 lbs)
Die nutzbare Dornlänge 108" (2.745,0mm)

MODELL SF6500-L

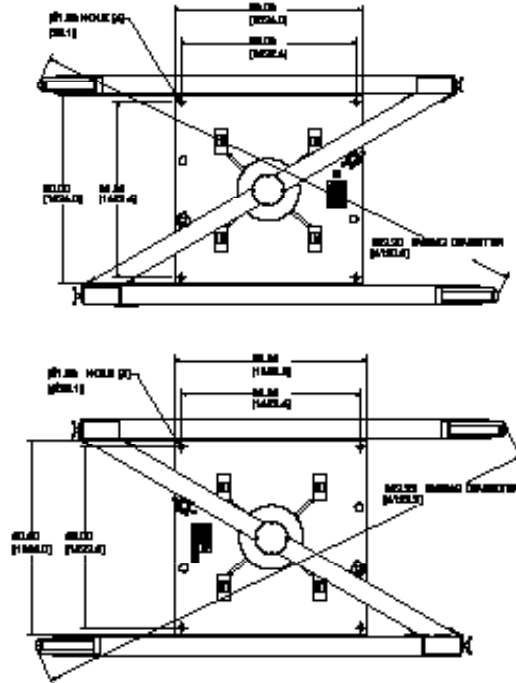
„S“-Konfiguration (siehe Layout)

Das max. Spulengewicht pro Seite beträgt 2.720 kg (6.000 lbs)
Die nutzbare Dornlänge beträgt 92" (2.340,0mm)

MODELL SF6500-XL

„S“-Konfiguration (siehe Layout)

Das max. Spulengewicht pro Seite beträgt 2.720 kg (6.000 lbs)
Die nutzbare Dornlänge beträgt 108" (2.745,0mm)



STANDARDFUNKTIONEN

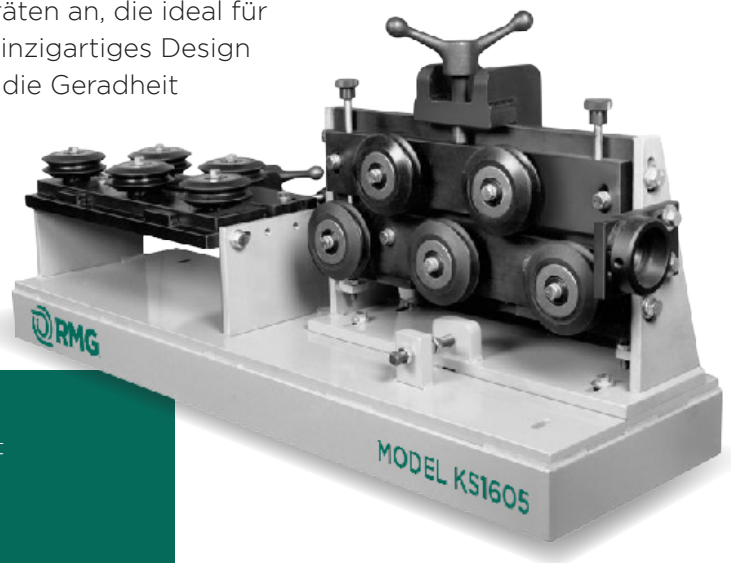
- Patentierte federbelastete Einstellung für unteren Rückhaltearm
- Das max. Spulengewicht pro Seite beträgt 6000 lbs (2720kg)
- Die verwendbare Dornlänge beträgt 92" (2340,0mm)

OPTIONEN & ZUBEHÖR

- Sattelloption für Stangen mit kleinem Durchmesser 7/32" - 1/2" (5,5mm - 12,7mm)
- Größere Dornlängen sind verfügbar - XL-Version
- Snag-Detektor-Baugruppe

RICHT- MASCHINEN

RMG bietet eine breite Palette von Drahrichtgeräten an, die ideal für die Befestigungsindustrie geeignet sind. Unser einzigartiges Design von Drahrichtmaschinen bietet die Möglichkeit, die Geradheit des Drahtes mit einer Einknopfsteuerung zu beeinflussen, zusätzlich zu der Möglichkeit, eine Vielzahl von Durchmesser aufzunehmen, indem derselbe Rahmen verwendet und einfach die Richtschienen ausgetauscht werden.



STANDARDFUNKTIONEN

- Einzeleinstellung Geradheitskontrollen am Drahrichtgerät
- Schnellwechselschienen zur Vergrößerung des Gesamtdurchmesserbereichs bei gleicher Basis
- Abgedichtete, zweireihige Lagerkonstruktion auf Drahrichtmaschine
- Modularer Aufbau, der es dem Kunden ermöglicht, den Drahtfluss von rechts nach links auf links nach rechts zu ändern
- Universelle X-, Y- und Z-Achsenverstellung
- Eingangsführungsbuchse

OPTIONEN & ZUBEHÖR

- Mehrere Ebenen
- Mehrere Rollen pro Ebene
- Einheiten können auf Abrollern oder der Ausgangsseite von Drahtschubladen montiert werden
- Freistehende Bank zur Anpassung an eine bestimmte Drahthöhe
- Angetriebene Vorschubanordnung für Aufreihhilfe oder Vorschub- und Richtsysteme verfügbar

KS SERIE

Maximaler Materialdurchmesser:

0,700" (18,0 mm)

Anzahl der Rollen: 5 - 11

MODELLE

MODELL KS-0811-0X

Maximaler Drahtdurchmesser: 0,340" (8,6mm)

Anzahl der Rollen: 11

MODELL KS-1207-0X

Maximaler Drahtdurchmesser: 0,500" (12,7mm)

Anzahl der Rollen: 7

MODELL KS-1605-0X

Maximaler Drahtdurchmesser: 0,700" (18,0mm)

Anzahl der Rollen: 5

SS SERIE

Maximaler Materialdurchmesser:
0,250" (6,0mm)
Anzahl der Rollen: 5 - 13

MODELLE

MODELL SS-0213-0X

Maximaler Drahtdurchmesser: 0,100" (2,4mm)
Anzahl der Rollen: 13

MODELL SS-0407-0X

Maximaler Drahtdurchmesser: 0,175" (4,4mm)
Anzahl der Rollen: 7

MODELL SS-0605-0X

Maximaler Drahtdurchmesser: 0,250" (6,0mm)
Anzahl der Rollen: 5

MS SERIE

Maximaler Materialdurchmesser:
0,340" (8,6mm)
Anzahl der Rollen: 5 - 9

MODELLE

MODELL MS-0409-0X

Maximaler Drahtdurchmesser: 0,175" (4,4mm)
Anzahl der Rollen: 9

MODELL MS-0607-0X

Maximaler Drahtdurchmesser: 0,250" (6,0mm)
Anzahl der Rollen: 7

MODELL MS-0805-0X

Maximaler Drahtdurchmesser: 0,340" (8,6mm)
Anzahl der Rollen: 5

LS SERIE

Maximaler Materialdurchmesser:
0,500" (12,7mm)
Anzahl der Rollen: 5 - 13

MODELLE

MODELL LS-0413-0X

Maximaler Drahtdurchmesser: 0,175" (4,4mm)
Anzahl der Rollen: 13

MODELL LS-0609-0X

Maximaler Drahtdurchmesser: 0,250" (6,0mm)
Anzahl der Rollen: 9

MODELL LS-0807-0X

Maximaler Drahtdurchmesser: 0,340" (8,6mm)
Anzahl der Rollen: 7

MODELL LS-1205-0X

Maximaler Drahtdurchmesser: 0,500" (12,7mm)
Anzahl der Rollen: 5

JS SERIE

Maximaler Materialdurchmesser:
0,870" (22,0mm)
Anzahl der Rollen: 5 - 9

MODELLE

MODELL JS-1209-0X

Maximaler Drahtdurchmesser: 0,500" (12,7mm)
Anzahl der Rollen: 9

MODELL JS-1607-0X

Maximaler Drahtdurchmesser: 0,700" (18,0mm)
Anzahl der Rollen: 7

MODELL JS-2005-0X

Maximaler Drahtdurchmesser: 0,870" (22,0mm)
Anzahl der Rollen: 5

HS SERIE

Maximaler Materialdurchmesser:
1,300" (33mm)
Anzahl der Rollen: 5

MODELLE

MODELL HS-3005-0X

Maximaler Drahtdurchmesser: 1,300" (33,0mm)
Anzahl der Rollen: 5

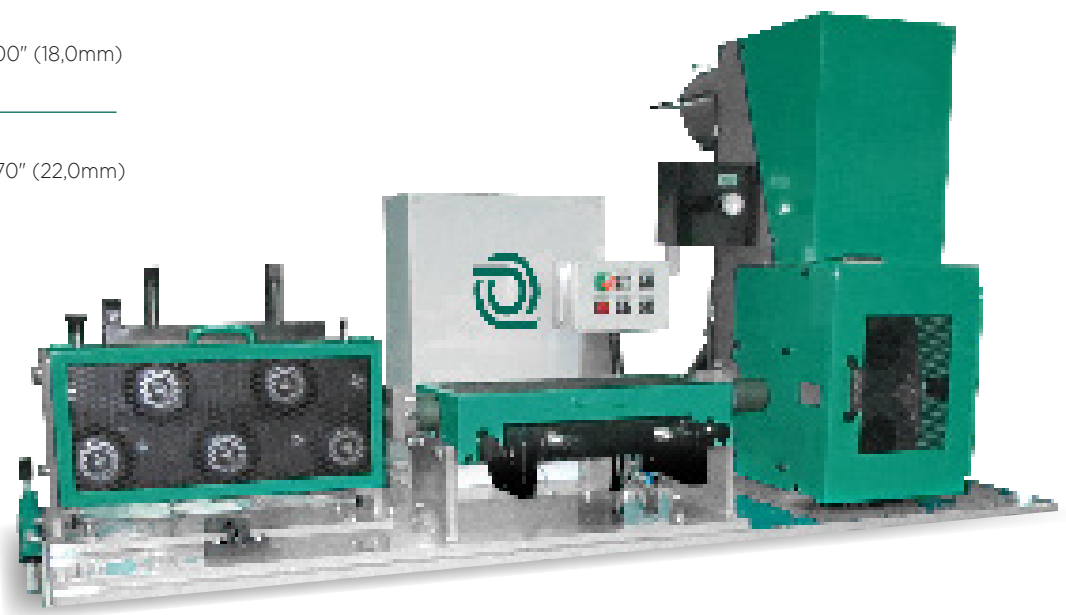
GS SERIE

Maximaler Materialdurchmesser:
1,750" (44,5mm)
Anzahl der Rollen: 5

MODELLE

MODELL GS-4005-0X

Maximaler Drahtdurchmesser: 1,750" (44,4mm)
Anzahl der Rollen: 5



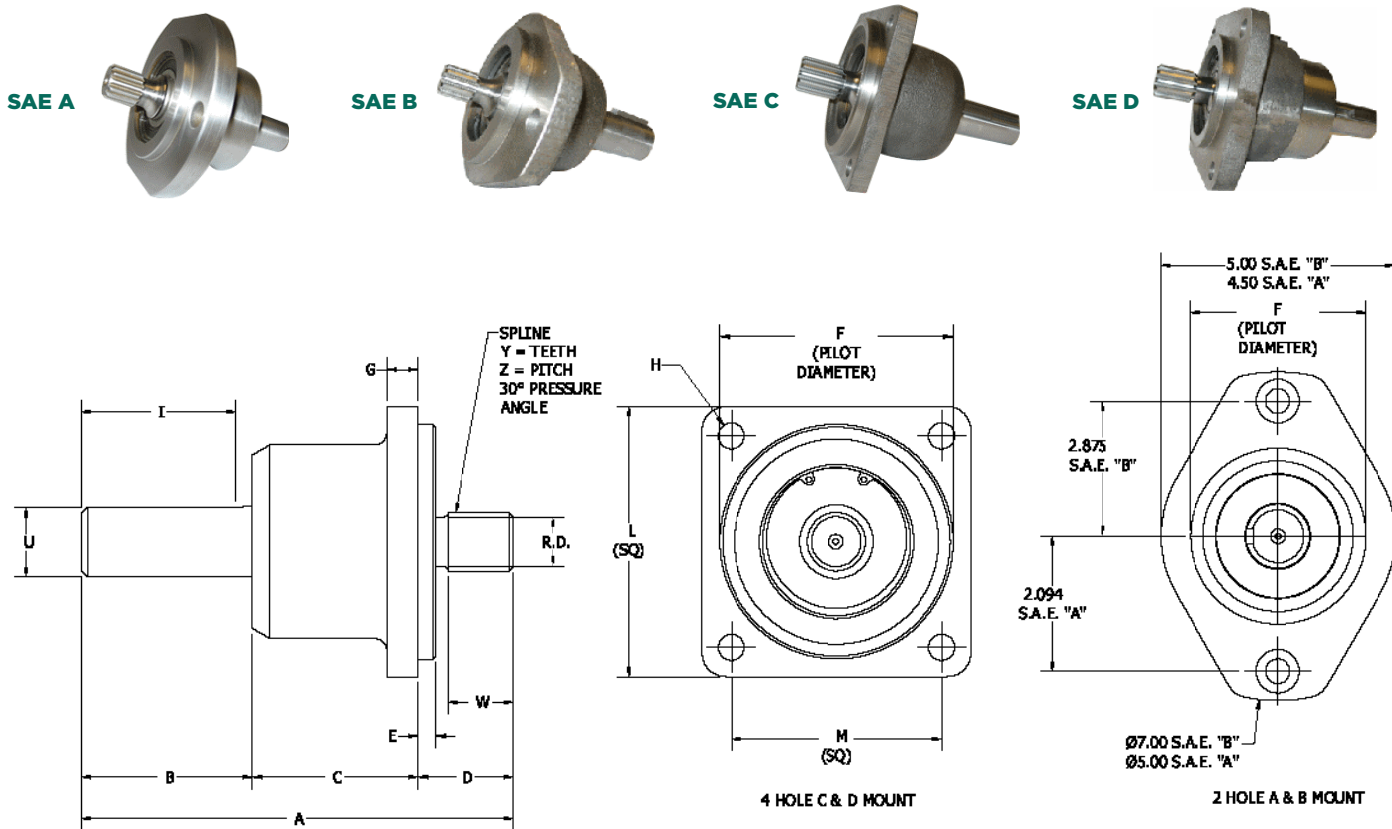
ADAPTER FÜR ÜBERHÄNGENDE LAST

Fliegend gelagerte Lastadapter wurden entworfen, um einen Hydraulikmotor zu ersetzen. Ein direkter Plug-In-Austausch ermöglicht eine einfache, saubere und leise Verbindung zwischen Ihrer Energiequelle und dem Getriebe, ohne dass eine Hydraulik erforderlich ist. Die fliegend gelagerten Lastadapter der RMG-Serie werden sowohl in Neugeräten als auch in Umrüstsätzen verwendet und erfüllen alle SAE-Spezifikationen. Ursprünglich für unsere eigene kabelverarbeitende Industrie entwickelt, liefern wir jetzt fliegend gelagerte Lastadapter weltweit an verschiedene Branchen, darunter Beton, Straßenbau, Landwirtschaft und viele mehr. Egal für welche Anwendung, wir haben eine Lösung.



ADAPTER FÜR ÜBERHÄNGENDE LAST

STANDARD AUSSTATTUNG



	A	B	C	D	E	F	G	H	I
SAE A	5,750"	2,310"	2,260"	1,180"	0,250"	3,250" - 3,248"	0,565"	0,531"	1,870"
SAE B	6,860"	2,950"	2,340"	1,570"	0,310"	4,000" - 3,998"	0,560"	0,530"	2,500"
SAE C	9,220"	3,660"	3,530"	2,030"	0,380"	5,000" - 4,998"	0,656"	0,560"	3,310"
SAE D	13,750"	4,860"	5,910"	2,980"	0,430"	6,000" - 5,998"	1"	0,813"	4,260"

	K - Keilnut	L	M	R.D	U	W	Y	Z	Gewichte (lbs)
SAE A	0,125" x 0,250"	---	---	---	1,125" - 1,124"	0,688"	9	16/32"	5,50
SAE B	0,156" x 0,312"	---	---	0,719"	1,375" - 1,374"	0,819"	13	16/32"	11,50
SAE C	0,188" x 0,375"	5,705"	4,500"	1,045"	1,500" - 1,499"	1,400"	14	12/24"	19,00
SAE D	0,250" x 0,500"	8,500"	6,360"	1,451"	2,000" - 1,999"	1,800"	13	8/16"	52,50

LAGERLAST-BEWERTUNGEN

	L 10	UMDREHUNGEN PRO MINUTE					
		500	1,000	1,500	2,000	2,500	3,000
SAE A - Halterung	200	1,005	797	697	633	588	553
	500	740	588	513	466	433	407
	1,000	588	466	407	370	344	323
	1,960	469	373	326	296	275	258
	3,000	407	323	282	257	238	224
	4,100	367	291	255	231	215	202
	5,100	341	291	237	215	200	188
SAE B - Halterung	200	1,125	893	780	709	658	619
	500	829	658	575	522	485	456
	1,000	658	522	456	414	385	362
	1,960	526	417	365	331	307	289
	3,000	456	362	316	287	267	251
	4,100	411	326	285	259	240	226
	5,100	382	303	265	241	224	210
SAE C - Halterung	200	1,638	1,300	1,136	1,032	958	901
	500	1,207	958	837	760	706	664
	1,000	958	760	664	603	560	527
	1,960	765	607	531	482	448	421
	3,000	664	527	460	418	388	365
	4,100	598	475	415	377	350	329
	5,100	556	442	386	351	325	306
SAE D - Halterung	200	4,902	3,890	3,399	3,088	2,866	2,697
	500	3,611	2,966	2,504	2,275	2,112	1,987
	1,000	2,866	2,275	1,987	1,806	1,676	1,577
	1,960	2,290	1,818	1,588	1,443	1,339	1,260
	3,000	1,987	1,577	1,378	1,252	1,162	1,094
	4,100	1,791	1,421	1,242	1,128	1,047	986
	5,100	1,665	1,322	1,155	1,049	974	916

BRAUCHEN SIE EINEN ADAPTER
FÜR ÜBERHÄNGENDE LAST
**FÜR IHRE SPEZIFISCHEN
PRODUKTIONS-
ANFORDERUNGEN?**

FOLGENDE ANPASSUNGEN SIND MÖGLICH:

- Abgedichtete Lager
- DIN-Verzahnungen
- Gelenklager
- Spezielle Schaftkonfigurationen
- Spezielle Schaftmaterialien

Hinweis: Die meisten Übertragungsgeräte werden mit horizontaler Achse installiert. Wenn diese Ausrüstung mit VERTIKALER Achse und der Eingangswellenbaugruppe ÜBER dem Untersetzungsgetriebe oder der Kupplung installiert wird, müssen besondere Vorkehrungen für die Schmierung getroffen werden.

Kontaktieren Sie RMG, um Ihre Bedürfnisse zu besprechen.

MASCHINENVERKAUF & SERVICE

BIS HINUNTER ZUM DRAHT



Wir haben ein erfahrenes Verkaufs- und Technikteam, das bereit ist, Ihre Kabelverarbeitungsanforderungen zu besprechen und Ihnen dabei zu helfen, die RMG-Maschine zu finden, die Ihre Arbeit erledigt. Rufen Sie uns an unter **815-624-2500** oder mailen Sie uns unter machinesales@rmgwire.com, um den Dialog zu beginnen.



Wir haben weltweit Vertriebsmitarbeiter, die bereit sind, Ihnen zu helfen. Nutzen Sie unsere **Vertretersuche**, um einen Händler in Ihrer Nähe zu finden. www.rmgwire.com



Wenn eine Ihrer Maschinen ausgefallen ist und Sie sofort Hilfe brauchen, wenden Sie sich einfach an Ihren lokalen Vertriebsmitarbeiter. Sie sind sich nicht sicher, an wen Sie sich wenden sollen? **Rufen Sie uns unter 815-624-2500 an**. Wir werden Sie auf jede mögliche Weise unterstützen, um Ihren Betrieb wieder zum Laufen zu bringen. Brauchen Sie einen Termin für Service, Routinewartung oder eine Schulung, senden Sie uns bitte eine E-Mail an info@rmgwire.com.



 **RMG** BIS HINUNTER ZUM DRAHT

14343 Industrial Parkway
South Beloit, IL 61080, USA
815-624-2500
www.rmgwire.com

