

ÉQUIPEMENT DE TRAITEMENT DE FILS



DÉROULEZ. TRÉFILEZ. REDRESSEZ. COUPEZ.

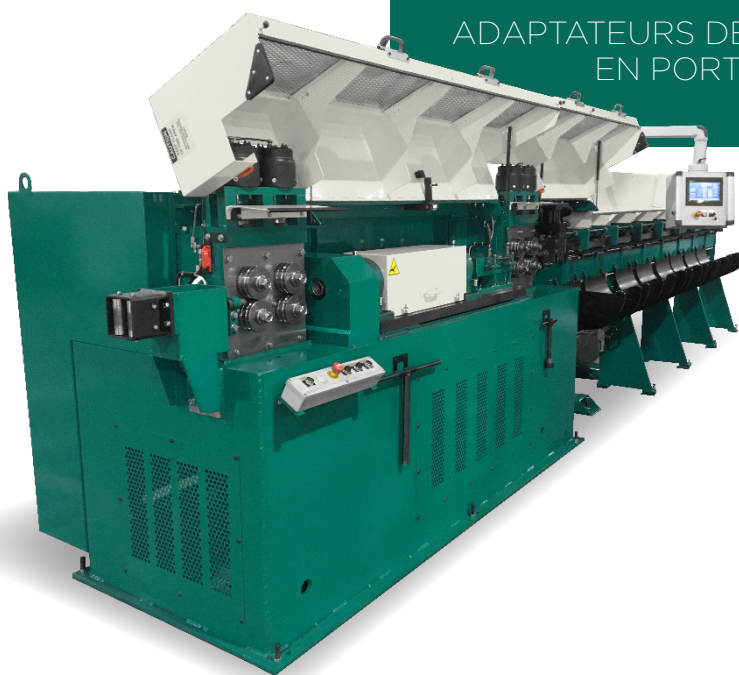
RMG conçoit et construit des équipements pour dérouler, tréfiler, redresser et couper le fil enroulé à une longueur donnée. Nos solutions peuvent être trouvées dans d'innombrables processus de fabrication qui commencent par le fil enroulé – où nous fournissons une étape critique de la production pour garantir que le fil est prêt à être fabriqué en un composant utilisable ou un produit fini.

RMG fournit depuis longtemps des équipements aux industries de l'automobile, de l'aérospatiale, du béton/ de la construction du tréfilage et des produits de consommation, où les clients bénéficient grandement de l'expérience de nos professionnels de la vente et de l'ingénierie. Nos équipes travaillent continuellement avec un sentiment d'urgence pour fournir un soutien complet et inégalé - de la conception de l'équipement à la livraison, en passant par les pièces de rechange d'origine et le service.

En fin de compte, ce sont les entreprises qui exigent des équipements de traitement de fils durables et performants qui comptent sur RMG pour tenir cette promesse dans le monde entier - non seulement avec des produits de qualité et un service client exceptionnel, mais avec des prix et des délais compétitifs.

TABLEAU DES CONTENUS

REDRESSAGE ET COUPE	1
TRÉFILEUSES	7
DÉCALAMINEUSES	14
ENROULEURS	15
POINTEURS	16
BASCULEURS	17
REDRESSEURS DE RABOTS	23
ADAPTATEURS DE CHARGE EN PORTE-À-FAUX	25



REDRESSAGE ET COUPE



ACIER À FAIBLE TENEUR EN CARBONE

SÉRIE **RMG**

0,050po à 0,500po (1,3 mm à 12,7 mm)

4

ALLIAGES À TENEUR MOYENNE EN CARBONE

SÉRIE **LEWIS**

0,050po à 0,750po (1,3 mm à 19,0 mm)

5

ALLIAGES À TENEUR ÉLEVÉE EN CARBONE ET ALLIAGES SPÉCIAUX

SÉRIE **SYNCHRO CUT**

0,098po à 0,875po (2,5 mm à 22,0 mm)

6

CONSTRUITES POUR LA VITESSE DE PRODUCTION

Depuis plus de 100 ans, RMG fournit des machines de redressage et de coupe hautes performances, construites avec les fonctionnalités dont les équipements de traitement de fils ont besoin pour suivre le processus de production. Nos machines sont livrées en standard avec un système d'arbre rotatif facile à régler et la fraise brevetée sans embrayage pour des capacités de redressage et de coupe inégalées avec moins d'entretien. En outre, RMG est le seul fournisseur OEM pour FE, Lewis et GC Patterson - avec conseillers experts dans les domaines de la vente, de la formation et des services pour vous permettre de rester opérationnels.

Le compteur de lots programmable arrête la machine lorsque le nombre souhaité de pièces coupées est atteint

La minuterie d'arrêt de sécurité arrête la machine en cas de problème d'alimentation en réduisant les rebuts

Compteurs de vitesse pour l'arbre et l'entraînement (non illustrés)

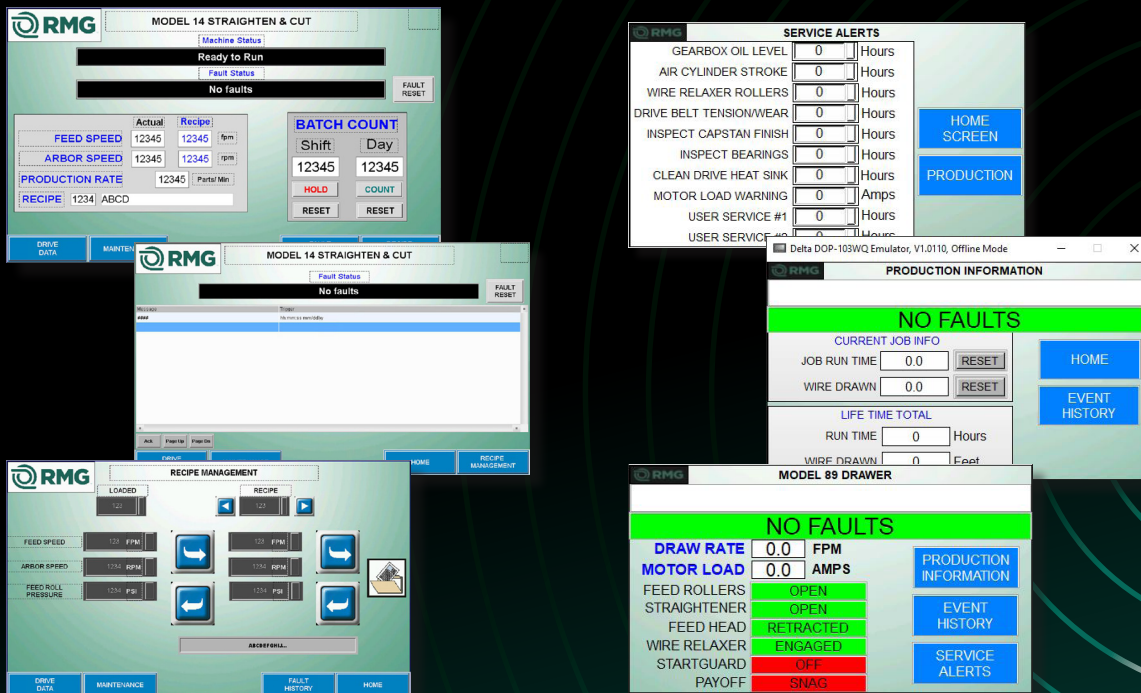
Ensemble de libération micro fine avec des ajustements de longueurs jusqu'à 1 po (25,4 mm) pendant que la machine fonctionne



Écran tactile et PLC disponibles sur certains modèles

AMÉLIORATIONS POUR INDUSTRY4.0

RMG propose plusieurs packs technologiques avec nos équipements qui réduisent le temps de configuration, augmentent la production et permettent à vos superviseurs de rester connectés et informés de la production et des temps d'arrêt.



CARACTÉRISTIQUES DE L'ÉCRAN TACTILE

- Les moniteurs de charge pour l'entraînement, l'arbre et la coupe alertent l'opérateur si les préreglages sont dépassés, indiquant une charge ou une usure excessive.
- Le programme de gestion des recettes enregistre les paramètres de production clés afin que les configurations soient plus rapides, cohérentes et entraînent moins de rebuts.
- Rappels de maintenance préventive basés sur le temps, le cycle, les performances et les préreglages du client.
- L'historique des pannes conserve les 100 derniers messages de panne à ce jour avec des informations intuitives sur la production et les pannes.
- Les taux de production, les comptages et les objectifs sont clairement affichés.
- Les écrans tactiles peuvent être visualisés sur un appareil mobile ou un ordinateur pour la surveillance de la production en direct.

CAPACITÉ DE DIAGNOSTIC À DISTANCE

- Le module de communication à distance en option permet à RMG de dépanner et de programmer à distance votre équipement en cas de besoin.

SÉCURITÉ

Chez RMG, nous faisons évoluer continuellement nos systèmes de sécurité. Les nouvelles fonctionnalités incluent :

- Porte d'arbre verrouillable surveillée par le mouvement. La porte de l'arbre ne s'ouvrira pas tant que tous les mouvements de l'arbre ne se seront pas arrêtés.
- Tous les entraînements à fréquence variable (VFD) utilisent une fonction Absence sûre du couple (Safe Torque Off) conforme aux normes de sécurité CEI 61800-5-2.

CONNECTIVITÉ DCS ET SCADA

- RMG peut conditionner et présenter les données de production et de contrôle à votre Système de contrôle distribué ou à votre Système de contrôle de supervision dans n'importe quel format normalisé.

TOUT SE JOUE SUR LE FIL



ACIER À FAIBLE TENEUR EN CARBONE

SÉRIE RMG

Pour le traitement de l'acier à faible teneur en carbone, la série RMG couvre une plage de diamètres de 0,050po à 0,500po (1,3 mm à 12,7 mm) et convient parfaitement aux changements rapides d'un diamètre de fil à l'autre. Derrière nos machines se trouve une équipe de techniciens de vente et de service experts, ainsi qu'un vaste inventaire de pièces et d'outillage.



CARACTÉRISTIQUES STANDARD

- Capable de traiter des matériaux d'une résistance maximale de 70 000 psi (485 N/mm²)
- Fraïse sans embrayage brevetée
- Arbre à vitesse variable et têtes d'alimentation
- Arbre à pas variable à excentration unique
- Arbre, fraïse et tête d'alimentation alimentés par un entraînement à fréquence variable (VFD) indépendant et des moteurs à haut rendement
- Ensemble de libération micro fine avec des ajustements de longueurs jusqu'à 1po (25,4 mm) pendant que la machine fonctionne
- Système de roulement d'arbre scellé pour une maintenance réduite et une durée de vie prolongée
- La minuterie d'arrêt de sécurité programmable, arrête la machine si un le problème d'alimentation limite le fil et réduit les rebuts
- Le compteur de pièces de lots programmable arrête la machine lorsque le nombre souhaité de pièces coupées est atteint

OPTIONS ET ACCESSOIRES

- Cadre inversé (flux de fil de droite à gauche)
- Système de lubrification par gravité avec boîte de lubrification pour fil
- Fraïse Huskie M1010A
- Barre de guidage, tige de jauge et bloc de serrage supplémentaires
- Bac de récupération insonorisant
- Mise en service et formation
- Ensembles d'outillage supplémentaires
- Rampe de décharge de pièces
- La rampe de traitement par lots fonctionne avec un compteur de lots programmable
- Pack de diagnostic avancé pour la surveillance continue des machines
- Logiciel de gestion des recettes pour le contrôle de la production et la configuration de l'opérateur

MODÈLES

MODÈLE 14

Capacité de diamètre de fil :
0,054po - 0,250po (1,4 mm - 6,4 mm)

MODÈLE 15

Capacité de diamètre de fil :
0,062po - 0,315po (1,6 mm - 8,0 mm)

MODÈLE 16

Capacité de diamètre de fil :
0,062po - 0,375po (1,6 mm - 9,5 mm)

MODÈLE 27

Capacité de diamètre de fil :
0,125po - 0,437po (3,2 mm - 11,1 mm)

MODÈLE 28

Capacité de diamètre de fil :
0,125po - 0,500po (3,2 mm - 12,7 mm)

ALLIAGES À TENEUR MOYENNE EN CARBONE

SÉRIE LEWIS

La série Lewis couvre une plage de diamètres de 0,050po à 0,750po (1,3 mm à 19,0 mm) pour traiter les alliages à teneur moyenne en carbone des applications de pièces courtes avec contrôle de vitesse variable. Avec des équipements encore en état de fonctionnement après plus de 90 ans, ces machines sont livrées en standard avec la triple excentration, l'arbre à cinq pas et notre fraise brevetée sans embrayage pour des performances fiables 24 heures sur 24 et 7 jours sur 7 avec moins d'entretien.



CARACTÉRISTIQUES STANDARD

- Capable de traiter des matériaux d'une résistance maximale de 90 000 psi (620 N/mm²)
- Fraise sans embrayage brevetée
- Arbre à vitesse variable et têtes d'alimentation
- Contrôle automatique du cycle de la fraise pour une productivité améliorée des pièces courtes
- Arbre, fraise et têtes d'alimentation alimentés par un entraînement à fréquence variable (VFD) indépendant et des moteurs à haut rendement
- Ensemble de libération micro fine avec des ajustements de longueurs jusqu'à 1 po (25,4 mm) pendant que la machine fonctionne
- Ensemble de guidage d'entrée avec boîte de lubrification
- La minuterie d'arrêt de sécurité programmable, arrête la machine si un problème d'alimentation limite le fil et réduit les rebuts
- Le compteur de pièces de lots programmable arrête la machine lorsque le nombre souhaité de pièces coupées est atteint

OPTIONS ET ACCESSOIRES

- Système de lubrification par gravité
- Fraise Huskie M1010A
- Compteur horaire
- Barre de guidage et barre de clapet trempées
- Bac de récupération insonorisant
- Mise en service et formation
- Ensemble d'outillage supplémentaire
- Rampe de décharge de pièces
- La rampe de traitement par lots fonctionne avec un compteur de lots programmable
- Pack de diagnostic avancé pour la surveillance continue des machines
- Logiciel de gestion des recettes pour le contrôle de la production et la configuration de l'opérateur

MODÈLES

MODÈLE 1SHVF

Capacité de diamètre de fil :
0,050po - 0,135po (1,3 mm à 3,4 mm)

MODÈLE 3SV16

Capacité de diamètre de fil :
0,062po - 0,188po (1,6 mm - 4,8 mm)

MODÈLE 5SV16

Capacité de diamètre de fil :
0,062po - 0,315po (1,6 mm - 8,0 mm)

MODÈLE 3SV8

Capacité de diamètre de fil :
0,156po - 0,375 po (4,0 mm - 10,0 mm)

MODÈLE 4SV8

Capacité de diamètre de fil :
0,188po - 0,500po (4,8 mm - 12,7 mm)

MODÈLE 5SV8

Capacité de diamètre de fil :
0,315po - 0,630po (8,0 mm - 16,0 mm)

MODÈLE 6SV8

Capacité de diamètre de fil :
0,315po - 0,750po (8,0 mm - 19,1 mm)

ALLIAGES À TENEUR ÉLEVÉE EN CARBONE ET ALLIAGES SPÉCIAUX

SÉRIE SYNCHRO CUT

Pour les alliages à teneur élevée en carbone et les alliages spéciaux, la série Synchro Cut couvre une plage de diamètres de 0,098po à 0,750po (2,5 mm à 19,0 mm). Dotées de l'arbre à cinq matrices Lewis « standard de l'industrie », d'une fraise sans embrayage brevetée et du cisaillement innovant à coupe « suiveuse » pour un mouvement continu du matériau, ces machines suivent véritablement le rythme de la production.



CARACTÉRISTIQUES STANDARD

- Capable de traiter des matériaux d'une résistance maximale de 250 000 psi et plus (1 725 N/mm²)
- Cisaillement à coupe « suiveuse » pour un mouvement continu du matériau
- Arbre à vitesse variable et têtes d'alimentation
- Arbre, fraise et têtes d'alimentation alimentés par un entraînement à fréquence variable (VFD) indépendant et des moteurs à haut rendement
- Ensemble de libération d'indicateur de détente laser avec des ajustements de longueurs jusqu'à 1 po (25,4 mm) pendant que la machine fonctionne
- Ensemble de guidage d'entrée avec boîte de lubrification
- La minuterie d'arrêt de sécurité programmable, arrête la machine si un le problème d'alimentation limite le fil et réduit les rebuts
- Le compteur de pièces de lots programmable arrête la machine lorsque le nombre souhaité de pièces coupées est atteint
- Messagerie de panne/d'état avec historique
- Gestion des recettes
- Écran tactile et PLC
- Affichage de l'état E/S du PLC pour le diagnostic

OPTIONS ET ACCESSOIRES

- Système de lubrification par gravité
- Fraise Huskie M1010A
- Compteur horaire
- Barre de guidage et barre de clapet trempées
- Bac de récupération insonorisant
- Mise en service et formation
- Ensembles d'outillage supplémentaires
- Rampe de décharge de pièces
- La rampe de traitement par lots fonctionne avec un compteur de lots programmable
- Pack de diagnostic avancé pour la surveillance continue des machines
- Logiciel de gestion des recettes pour le contrôle de la production et la configuration de l'opérateur
- Programme de gestion de la maintenance

MODÈLES

MODÈLE 8TM

Capacité de diamètre de fil :
0,062po- 0,315po (1,6 mm - 8,0 mm)

MODÈLE 12TM

Capacité de diamètre de fil :
0,188po- 0,500po (4,8 mm - 12,7 mm)

MODÈLE 16TM

Capacité de diamètre de fil :
0,315po - 0,630po (8,0 mm - 16,0 mm)

MODÈLE 19TM

Capacité de diamètre de fil :
0,375po - 0,750po (9,5 mm - 19,1 mm)

MODÈLE 22TM

Capacité de diamètre de fil :
0,438po- 0,875po (11,1 mm - 22,2 mm)

TRÉ- FILEUSES



SÉRIE **RCM** | 9
0,050 po à 0,315 po (1,3 mm à 8,0 mm)

SÉRIE **RPS** | 10
0,062 po à 0,438 po (1,6 mm à 11,1 mm)

SÉRIE **PDR** | 11
0,125 po à 0,688 po (3,2 mm à 17,5 mm)

SÉRIE **RQP** | 12
0,250 po - 1,380 po (6,4 mm - 35,0 mm)

SÉRIE **SPACESAVER** | 13
0,098 po à 0,630 po (2,5 mm à 16,0 mm)

TRÉFILEUSES

FORTS DE PLUSIEURS

DÉCENNIES D'EXPÉRIENCE

Les tréfileuses RMG sont utilisées par pratiquement tous les principaux fabricants de fixations et de roulements au monde pour créer un flux constant et contrôlé de fils entrant dans les machines de production – des emboutisseurs de micro-pièces aux connecteurs de 35,0 mm et tous les points intermédiaires. Avec plusieurs brevets pour des innovations dans le traitement des fils, les fabricants bénéficient d'un contrôle exact du diamètre, d'une formabilité améliorée du métal, d'une durée de vie plus longue des outils et d'une réduction des coûts des matériaux, ce qui leur confère un avantage concurrentiel et une augmentation de leurs bénéfices.

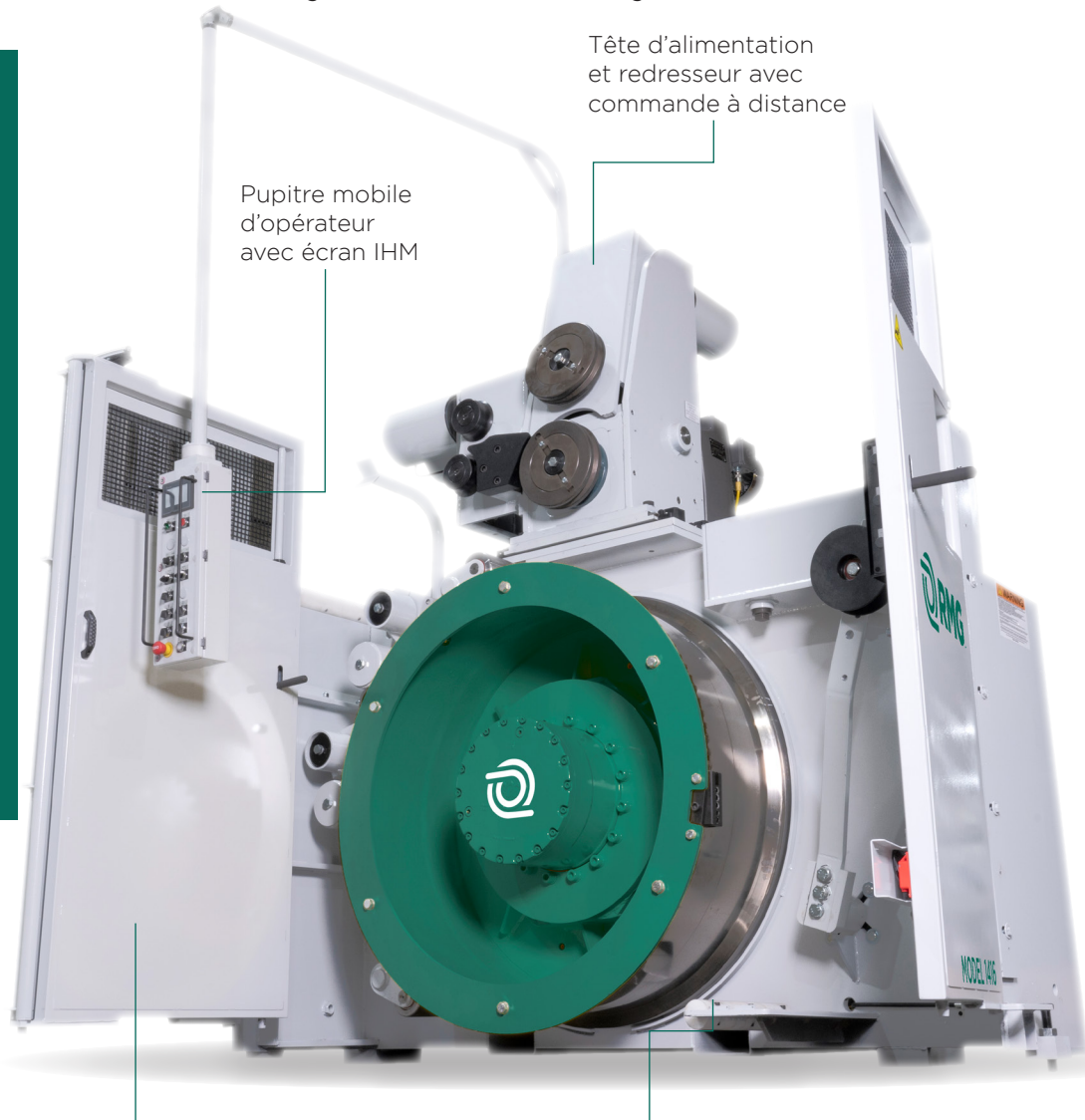
UN BOULON.
UNE CLÉ.
UNE MINUTE!



La nouvelle fonction Quick Change réduit le temps de configuration des changements de 80 %. Grâce à la fonction Quick Change, les opérateurs peuvent changer les rouleaux de détensionnement des fils facilement et en toute sécurité sans retirer le bloc de bobinage et sans nécessiter d'outils spéciaux. De plus, les équipes de maintenance n'ont plus besoin d'être impliquées dans le processus.

FONCTIONNALITÉS INDUSTRY 4.0 DISPONIBLES

Se reporter à la page 3 pour plus de détails.



Tête d'alimentation et redresseur avec commande à distance

Pupitre mobile d'opérateur avec écran IHM

La porte entièrement fermée offre un accès complet à la zone de travail du cabestan

Cabestan en acier à outils D2 pour une durée de vie exceptionnelle et des coûts de maintenance réduits

SÉRIE MCR

La série MCR est idéale pour les applications de petit diamètre allant de 0,050po à 0,315po (1,3 mm à 8,0 mm). Avec une durée de vie exceptionnelle du cabestan et une durée de vie améliorée de l'outillage, ces machines sont équipées d'un frein à air, d'un rouleau de serrage manuel et d'un compensateur à ressort pour un contrôle de précision.

CARACTÉRISTIQUES STANDARD

- Rouleau de détensionnement de fils à embrayage unidirectionnel breveté
- Mouvement axial du détendeur de fils pour l'alignement de l'enroulement de sortie
- Cabestan en acier à outils D2 trempé durable
- Couvercle de cabestan complet avec verrouillage électrique permettant un accès complet au cabestan
- Chaîne de préhension
- Molette à deux mains avec toutes les commandes de l'opérateur
- STARTGARD (verrouillage de la machine de production)
- SLIPGARD (compensateur avant sur interrupteur de course)
- TANGLEGARD (verrouillage de la machine de production)

OPTIONS ET ACCESSOIRES

- Cadre inversé (flux de fil de gauche à droite)
- Rouleau de serrage à douze heures
- Détecteur de fin de bobine
- Ensemble de rouleaux annulaires
- 9 po (228,0 mm) Roue compensatrice en aluminium
- Points de graissage à distance
- Outillage du pointeur
- Contrôle du pupitre mobile de l'opérateur
- Ensemble de guidage de fils de sortie
- Fraise Huskie M1010A
- IHM/écran tactile
- Ensemble de diagnostics avancés
- Programme de gestion de la maintenance
- Historique des alarmes

MODÈLES

MODÈLE 200

Diamètre du cabestan : 10 po (255,0 mm)
 Diamètre maximum après extraction : 0,100 po (2,5 mm)
 Plage de vitesses : 5 - 45 FPM (1,5 - 13,5 MPM)

MODÈLE 500

Diamètre du cabestan : 20po (500,0 mm)
 Diamètre maximum après extraction : 0,315 po (8,0 mm)
 Plage de vitesses : 5 - 100 FPM (1,5 - 30,5 MPM)



SÉRIE PSR

Pour un diamètre de fil allant de 0,062po à 0,438po (1,6 mm à 11,0 mm), les machines PSR sont équipées d'un détendeur de fil pneumatique à rouleau unique et d'un bras compensateur pour offrir un meilleur contrôle de vos processus de tréfilage. Associées à des diagnostics complets, ces machines permettent de réduire les temps d'arrêt et la maintenance.

CARACTÉRISTIQUES STANDARD

- Rouleau de détensionnement de fils à embrayage unidirectionnel breveté
- Mouvement axial du détendeur de fils pour l'alignement de l'enroulement de sortie
- Cabestan en acier à outils D2 trempé durable
- Couvercle de cabestan complet avec verrouillage électrique permettant un accès complet au cabestan
- Chaîne de préhension
- Molette à deux mains avec toutes les commandes de l'opérateur
- STARTGARD (verrouillage de la machine de production)
- SLIPGARD (compensateur avant sur interrupteur de course)
- TANGLEGARD (verrouillage de la machine de production)

OPTIONS ET ACCESSOIRES

- Cadre inversé (flux de fil de gauche à droite)
- Rouleau de serrage à douze heures
- Détecteur de fin de bobine
- Ensemble de rouleaux annulaires
- 9 po (228,0 mm) Roue compensatrice en aluminium
- Points de graissage à distance
- Outillage du pointeur
- Contrôle du pupitre mobile de l'opérateur
- Ensemble de guidage de fils de sortie
- Fraise Huskie M1010A
- IHM/écran tactile
- Ensemble de diagnostics avancés
- Programme de gestion de la maintenance
- Historique des alarmes

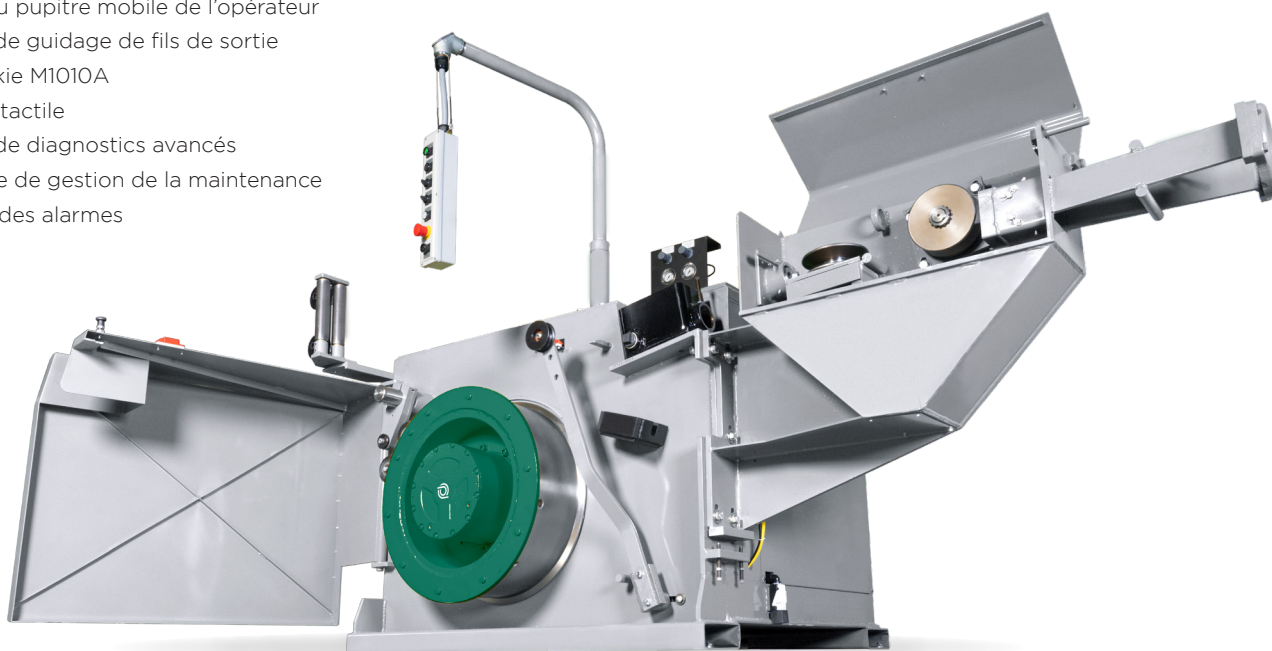
MODÈLES

MODÈLE 56

Diamètre du cabestan : 24po (600,0 mm)
 Diamètre maximum après extraction : 0,375 po (9,5 mm)
 Plage de vitesses : 5 - 125 FPM (1,5 - 38,0 MPM)

MODÈLE 67

Diamètre du cabestan : 28po (700,0 mm)
 Diamètre maximum après extraction : 0,438 po (11,1 mm)
 Plage de vitesses : 5 - 330 FPM (1,5 - 100,0 MPM)



SÉRIE PDR

Le cabestan en acier à outils trempé durable de la série PDR gère une plage de diamètres allant de 0,125po à 0,688po (3,2 mm à 17,5 mm). Notre fonction Quick Change, la durée de vie améliorée de l'outillage et nos diagnostics en font une machine idéale pour réduire l'inventaire des matériaux et améliorer les propriétés des matériaux.

CARACTÉRISTIQUES STANDARD

- Rouleau double de détensionnement de fils à embrayage unidirectionnel breveté
- Mouvement axial du détendeur de fils pour l'alignement de l'enroulement de sortie
- Cabestan en acier à outils D2 trempé durable
- Couvercle de cabestan complet avec verrouillage électrique permettant un accès complet au cabestan
- Chaîne de préhension
- Molette à deux mains avec toutes les commandes de l'opérateur
- Contrôle du pupitre mobile de l'opérateur
- STARTGARD (verrouillage de la machine de production)
- SLIPGARD (compensateur avant sur interrupteur de course)
- TANGLEGARD (verrouillage de la machine de production)

OPTIONS ET ACCESSOIRES

- Cadre inversé (flux de fil de gauche à droite)
- Rouleau de serrage à douze heures
- Détecteur de fin de bobine
- Ensemble de rouleaux annulaires
- 9 po (228,0 mm) Roue compensatrice en aluminium
- Points de graissage à distance
- Outillage du pointeur
- Ensemble de guidage de fils de sortie
- Fraise Huskie M1116
- 6po (152,0 mm) Tête d'alimentation et redresseur avec commande à distance
- IHM/écran tactile
- Ensemble de diagnostics avancés
- Programme de gestion de la maintenance
- Historique des alarmes
- Anneau de guidage pour tige

MODÈLES

MODÈLE 78

Diamètre du cabestan : 28 po (700,0 mm)
Diamètre maximum après extraction : 0,500 po (12,7 mm)
Plage de vitesses : 10 - 330 FPM (3,0 - 100,0 MPM)

MODÈLE 89

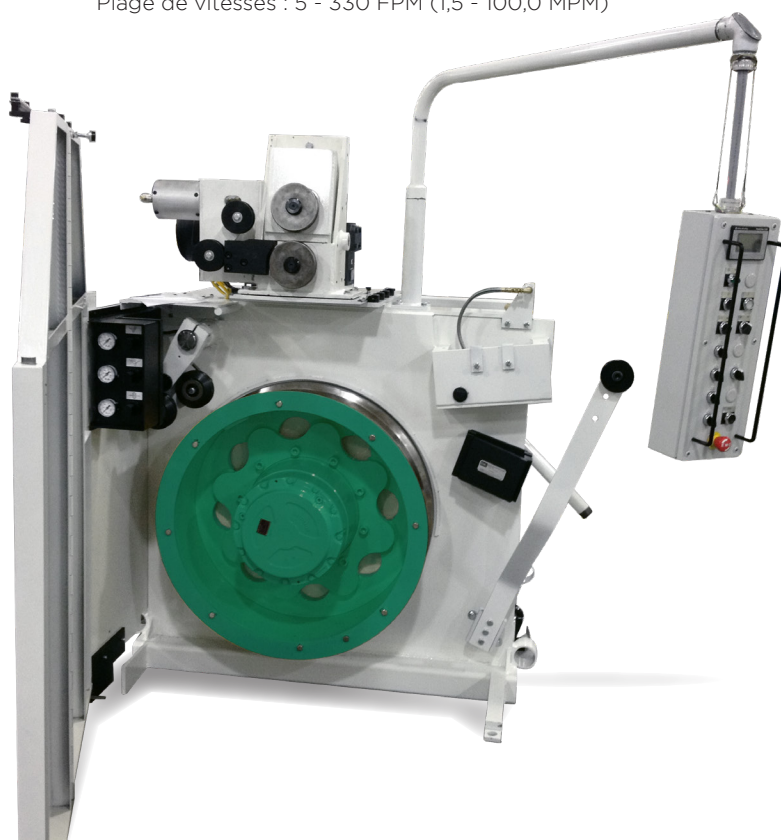
Diamètre du cabestan : 36po (900,0 mm)
Diamètre maximum après extraction : 0,562 po (14,3 mm)
Plage de vitesses : 10 - 330 FPM (3,0 - 100,0 MPM)

MODÈLE 910

Diamètre du cabestan : 36 po (900,0 mm)
Diamètre maximum après extraction : 0,625 po (16,0 mm)
Plage de vitesses : 15 - 330 FPM (5 - 100,0 MPM)

MODÈLE 1011

Diamètre du cabestan : 44po (1 100,0 mm)
Diamètre maximum après extraction : 0,688 po (17,5 mm)
Plage de vitesses : 5 - 330 FPM (1,5 - 100,0 MPM)



SÉRIE RQP

La série PQR traite des diamètres de fil allant de 0,25po à 1,38po (6,4 mm à 35,0 mm). Ces machines combinent des décennies d'expérience et la rétroaction de clients à travers le monde entier pour offrir une durée de vie des outils et une efficacité de production maximales - avec un changement rapide, un détendeur de fils pneumatique à rouleau quadruple et un bras compensateur.

CARACTÉRISTIQUES STANDARD

- Rouleau quadruple de détensionnement de fils à embrayage unidirectionnel breveté
- Mouvement axial du détendeur de fils pour l'alignement de l'enroulement de sortie
- Cabestan en acier à outils D2 trempé durable
- Couvercle de cabestan complet avec verrouillage électrique permettant un accès complet au cabestan
- Chaîne de préhension
- Molette à deux mains avec toutes les commandes de l'opérateur
- STARTGARD (verrouillage de la machine de production)
- SLIPGARD (compensateur avant sur interrupteur de course)
- TANGLEGARD (verrouillage de la machine de production)

OPTIONS ET ACCESSOIRES

- Cadre inversé (flux de fil de gauche à droite)
- Points de graissage à distance
- Fraise Huskie M1116
- Ensemble de diagnostics avancés
- Programme de gestion de la maintenance
- Historique des alarmes
- Anneau de guidage pour tige
- Rouleau de serrage à douze et sept heures
- Détecteur de fin de bobine
- Ensemble de rouleaux annulaires
- Palan d'assistance à l'installation de fils
- Tête d'alimentation et redresseur avec commande à distance
- IHM/écran tactile

MODÈLES

MODÈLE 1214

Diamètre du cabestan : 44 po (1 100,0 mm)
 Diamètre maximum après extraction : 0,875 po (22,1 mm)
 Plage de vitesses : 10 - 150 FPM (3,0 - 45,0 MPM)

MODÈLE 1416

Diamètre du cabestan : 52po (1 300,0 mm)
 Diamètre maximum après extraction : 1,0625 po (27,0 mm)
 Plage de vitesses : 3,0 - 150 FPM (5 - 45,0 MPM)

MODÈLE 1922

Diamètre du cabestan : 60 po (1 500,0 mm)
 Diamètre maximum après extraction : 1,380 po (35,0 mm)
 Plage de vitesses : 10 - 150 FPM (3,0 - 45,0 MPM)



SÉRIE SPACESAVER

Notre série brevetée SpaceSaver combine notre technologie innovante de tréfilage avec notre système de plaques tournantes à basculeurs pour aider les clients à mieux utiliser un espace au sol précieux sans sacrifier les capacités de tréfilage.

MODÈLES

MODÈLE 500SS

Diamètre du cabestan : 20po (500,0 mm)
Diamètre maximum après extraction : 0,315po (8,0 mm)
Plage de vitesses : 5 - 45 FPM (1,5 - 13,5 MPM)

MODÈLE 56SS

Diamètre du cabestan : 24po (600,0 mm)
Diamètre maximum après extraction : 0,375po (9,5 mm)
Plage de vitesses : 5 - 125 FPM (1,5 - 38,0 MPM)

MODÈLE 67SS

Diamètre du cabestan : 28po (700,0 mm)
Diamètre maximum après extraction : 0,438po (11,1 mm)
Plage de vitesses : 5 - 125 FPM (1,5 - 38,0 MPM)

MODÈLE 78SS

Diamètre du cabestan : 28po (700,0 mm)
Diamètre maximum après extraction : 0,500po (12,7 mm)
Plage de vitesses : 10 - 125 FPM (3,0 - 38,0 MPM)

MODÈLE 89SS

Diamètre du cabestan : 36po (900,0 mm)
Diamètre maximum après extraction : 0,563po (14,3 mm)
Plage de vitesses : 10 - 125 FPM (3,0 - 38,0 MPM)

MODÈLE 910SS

Diamètre du cabestan : 36po (900,0 mm)
Diamètre maximum après extraction : 0,625po (16,0 mm)
Plage de vitesses : 15 - 125 FPM (5,0 - 38,0 MPM)

OPTIONS ET ACCESSOIRES

- Rouleau de serrage à douze heures
- Détecteur de fin de bobine
- Ensemble de rouleaux annulaires
- 9 po (228,0 mm) Roue compensatrice en aluminium
- Points de graissage à distance
- Outillage du pointeur
- Contrôle du pupitre mobile de l'opérateur
- Ensemble de guidage de fils de sortie
- Fraise Huskie M1010A
- IHM/écran tactile
- Ensemble de diagnostics avancés
- Programme de gestion de la maintenance
- Historique des alarmes

CARACTÉRISTIQUES STANDARD

- Conception de cadre brevetée avec plateau tournant intégré
- Rouleau de détensionnement de fils à embrayage unidirectionnel breveté
- Mouvement axial du détendeur de fils pour l'alignement de l'enroulement de sortie
- Cabestan en acier à outils D2 trempé durable
- Couverture de cabestan complet avec verrouillage électrique permettant un accès complet au cabestan
- Chaîne de préhension
- Molette à deux mains avec toutes les commandes de l'opérateur
- STARTGARD (verrouillage de la machine de production)
- SLIPGARD (compensateur avant sur interrupteur de course)
- TANGLEGARD (verrouillage de la machine de production)



DÉCALAMINEUSES

Les décalamineuses RMG sont conçues pour un fonctionnement sans perturbations et peuvent réduire les coûts de fabrication lorsqu'elles sont utilisées pour traiter des tiges laminées à chaud par rapport à des fils de base brillants. Bien que le matériau décalaminé puisse ne pas produire de composants de qualité de matriçage à froid ou de placage, pratiquement tous les autres types de fils peuvent être produits avec cette méthode, en particulier les pièces peintes ou revêtues de plastique.

MODÈLES

DM 10

Capacité de diamètre de fil :
0,217 po - 0,394 po (5,5 mm - 10,0 mm)

MD14

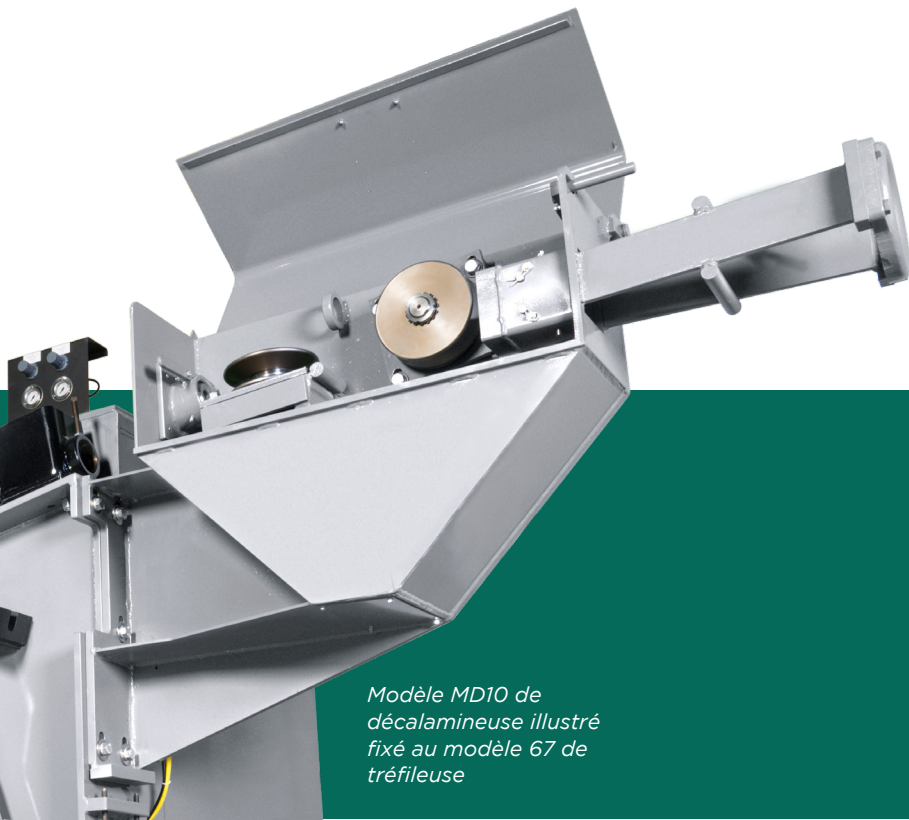
Capacité de diamètre de fil :
0,217 po - 0,551 po (5,5 mm - 14,0 mm)

MD19

Capacité de diamètre de fil :
0,315 po - 0,750 po (8,0 mm - 19,0 mm)

CARACTÉRISTIQUES STANDARD

- Ensemble de nettoyage à l'air pour le matériel de nettoyage à la sortie de la décalamineuse
- Dispositions de montage sur les tréfileuses RMG
- Ensemble de guidage d'entrée
- Dispositions de collecte de la calamine pour faciliter l'enlèvement et le nettoyage
- Dispositions pour la collecte de la poussière
- Verrouillage de la couverture du processus de production



Modèle MD10 de décalamineuse illustré fixé au modèle 67 de tréfileuse

SPÉCIFICATIONS

	Modèle MD10	Modèle MD14	Modèle MD19
Plage de diamètres de fils :	0,217po - 0,394po (5,5 mm - 10,0 mm)	0,217po - 0,551po (5,5 mm - 14,0 mm)	0,315po - 0,750po (8,0 mm - 19,0 mm)
Ensemble de cintrage	Deux rouleaux inversés avec inserts en carbure remplaçables	Deux rouleaux inversés avec inserts en carbure remplaçables	Deux rabots six rouleaux inversés
Broyeur à rouleaux	0,281po - 0,406po (7,0 mm - 10,3 mm) avec 3,250po diamètre de pas (82,5 mm)	0,406po - 0,563po (10,3 mm - 14,0 mm) avec 6po (152,4 mm)	0,500po - 0,750po (12,0 mm - 19,0 mm)
Options	<ul style="list-style-type: none"> • Tailles de rouleaux supplémentaires disponibles à partir de 0,218po jusqu'à 0,406" (5,5 mm à 10,3 mm) • Mise sous tension automatique de la chaîne 	<ul style="list-style-type: none"> • Tailles de rouleaux supplémentaires disponibles à partir de 0,218po jusqu'à 0,563" (5,5 mm à 14,0 mm) 	<ul style="list-style-type: none"> • Tailles de rouleaux supplémentaires disponibles à partir de 0,218po jusqu'à 0,750" (5,5 mm à 19,0 mm) • Ensemble bras accrocheur

ENROULEURS

Les entreprises qui fabriquent leurs propres bobines finies comptent sur la facilité d'utilisation et les résultats constants des enrouleurs RMG. Conçus et construits pour satisfaire aux exigences rigoureuses, les enrouleurs RMG fonctionnent main dans la main avec des décalamineuses et des tréfileuses pour compléter le processus d'enroulement du fil.

MODÈLES

REC375

Capacité de diamètre de fil :
0,125 po - 0,375 po (3,2 mm - 9,5 mm)

REC625

Capacité de diamètre de fil :
0,25 po - 0,625 po (6,4 mm - 16,0 mm)

REC750

Capacité de diamètre de fil :
0,375 po - 0,75 po (9,5 mm - 19,0 mm)



CARACTÉRISTIQUES STANDARD

- Le flux de fil est de gauche à droite
- Tête d'alimentation contrôlée par un variateur de fréquence avec réglage pneumatique de la pression
- Ensemble de rouleaux annulaires
- Redresseur de coulée à trois rouleaux
- Plateau tournant entraîné par un moteur à haut rendement avec un variateur de fréquence
- Affichage du compteur de vitesse
- Ensemble de serrage du support tubulaire

SPÉCIFICATIONS

	Modèle REC375	Modèle REC625	Modèle REC750
Plage de diamètres de fils :	0,125po - 0,375po (3,2 mm - 9,5 mm)	0,250po - 0,630po (6,3 mm - 16,0 mm)	0,38po - 0,75po (9,5 mm - 19,0 mm)
Tête d'alimentation	4 rouleaux	2 rouleaux	4 rouleaux
Plateau tournant	50po (1 270,0 mm)	60po (1 500,0 mm)	60po (1 500,0 mm)
Poids maximum de la bobine	4 000 lb (1 815 kg)	6 000 lb (2 270 kg)	6 000 lb (2 720 kg)
Vitesse	9,1 à 100 FPM (2,77 MPM à 30,50 MPM) en fonction du matériau, du diamètre et des exigences d'application du client	9,1 à 100 FPM (2,77 MPM à 30,50 MPM) en fonction du matériau, du diamètre et des exigences d'application du client	4,5 à 60 FPM (1,37 MPM à 18,29 MPM) en fonction du matériau, du diamètre et des exigences d'application du client

POINTEURS

Les pointeurs RMG sont proposés dans un design de banc de tests pratique qui peut être monté sur un chariot à roues pour entretenir plusieurs unités. Chaque modèle est livré en standard avec une correction automatique de la polarité et peut être utilisé avec une interruption minimale ou nulle de la production.



MODÈLES

OLPP-10

Capacité de diamètre de fil :
0,031 po - 0,630 po (0,8 mm - 16,0 mm)

HPP-100

Capacité de diamètre de fil :
0,630po - 1,000po (16,0 mm - 25,4 mm)

HPP-1750

Capacité de diamètre de fil :
0,630po - 1,750po (16,0 mm - 44,5 mm)

CARACTÉRISTIQUES STANDARD

MODÈLE OLLPP-10

- Utilise l'outillage de point de traction RA existant
- Génère 10 000 lb (4 535 kg) de traction sur le caisson de tirage
- Construction monophasée et triphasée

MODÈLES HPP-100 ET HPP-1750

- Capacité de changement de matrice simple
- Vannes manuelles (manettes)
- Construction triphasée
- Peuvent être montés sur tous les dérouleurs RMG
- Peuvent être montés sur le modèle DL-3300

MODÈLE OLPP-10 OPTIONS ET ACCESSOIRES

- Boîtes de pointeur de petite ou grande dimension
- Porte-matrices de petite, de grande ou de très grande dimension
- Matrices de pointeur de petite, de grande ou de très grande dimension

BASCULEURS

Les solutions RMG Pay-Off (Basculeur) sont les méthodes les plus simples et les plus sûres pour introduire l'extrémité du fil dans les machines de redressage et de coupe ou de tréfilage, en particulier sur les matériaux de grand diamètre. Avec plusieurs solutions rentables faciles à entretenir, les taux de production peuvent être augmentés jusqu'à 20% afin que le traitement des bobines suive le rythme de la fabrication.



SÉRIE **TNPT** | 18

Diamètres de fil jusqu'à 0,500po (12,7 mm), alimentées,
applications de tréfileuses

SÉRIE **PATT** | 19

Diamètres de fil jusqu'à 0,500po (12,7 mm), non alimentées,
Applications de redressage et de coupe

SÉRIE **UNCOILER** | 20

Diamètres de fil de 0,630po à 1,750po (16,0 mm à 44,5 mm)

SÉRIE **AUTOMATCH** | 21

Diamètres de fil de 0,630po à 1,500po (16,0 mm à 38,0 mm)

SÉRIE **FLIPPER** | 22

Diamètres de fil jusqu'à 0,500po (12,7 mm), fonctionnement continu

SÉRIE TNPT

Les plateaux tournants passifs sont la méthode de gain la plus couramment utilisée pour tous les types de fils ou de tiges jusqu'à 0,500po (12,7 mm) de diamètre. Nécessitant un minimum d'espace au sol, ces unités à moindre coût constituent une excellente solution pour les longues séries de production en raison de leur capacité de poids élevée. Le centre de gravité bas rend le chargement des bobines rapide et facile.



MODÈLES

MODÈLE 8540

Plaque supérieure de 40 po (1 016,0 mm) de diamètre
Capacité de poids de 2 270 kg (5 000 lb)

MODÈLE 8450

Plaque supérieure de 50 po (1 270,0 mm) de diamètre
Capacité de poids de 4 000 lb (1 815 kg)

MODÈLE 8670

Plaque supérieure de 70 po (1 778,0 mm) de diamètre
Capacité de poids de 6 000 lb (2 720 kg)

MODÈLE 8760

Plaque supérieure de 60 po (1 524,0 mm) de diamètre
Capacité de poids de 3 175 kg (7 000 lb)

CARACTÉRISTIQUES STANDARD

- Araignée de 18 po x 18 po (457,2 mm x 457,2 mm)
- Frein de traînée mécanique

OPTIONS ET ACCESSOIRES

- Araignée réglable de 16 po - 24 po de large x 14 po de haut (406,4 mm - 610,0 mm de large X 355,6 mm de haut)
- Panier métallique
- Freins pneumatiques à 2 et 4 plaquettes
- TANGLEGARD - Le verrouillage de la machine de production situé dans le châssis de la machine signale le mouvement de la machine causé par un accrocs au niveau de la bobine
- Base surélevée (le client doit spécifier la hauteur du fil)

SÉRIE PATT

Les platines tournantes motorisées sont excellentes pour les machines de production qui ne peuvent pas générer suffisamment de puissance de traction pour le poids de la bobine. La productivité est considérablement améliorée (10 % à 20 %) en isolant l'extrémité du fil du poids de la bobine.



MODÈLES

MODÈLE 6450

Plaque supérieure de 50 po (1 270,0 mm) de diamètre avec panier métallique
Plaque supérieure de 60 po (1 524,0 mm) de diamètre en option avec panier métallique

MODÈLE 7660

Plaque supérieure de 60 po (1 524,0 mm) de diamètre avec panier métallique
Plaque supérieure de 70 po (1 778,0 mm) de diamètre en option avec panier métallique

CARACTÉRISTIQUES STANDARD

- Boîte de vitesses à entraînement direct
- Araignée de 18 po x 18 po (457,2 mm x 457,2 mm)
- Plage de vitesse de 6 à 60 tr/min
- Variateur de fréquence avec moteur à efficacité supérieure
- Manette d'avancée et de recul
- Freinage dynamique électrique
- Verrouillage de la machine de production
- Contrôle automatique de la vitesse
- Ensemble commutateur utilisé lors d'accrocs sévères

OPTIONS ET ACCESSOIRES

- Araignée réglable de 16 po - 24 po de large x 14 po de haut
(406,4 mm - 610,0 mm de large X 355,6 mm de haut)
- Lève-bobines, ensembles de rouleaux (3 inclus)
- Frein pneumatique à deux plaquettes
- Rotation inverse pour le mode de fonctionnement

SÉRIE UNCOILER

Les dérouleurs traditionnels sont les mieux adaptés pour le pré-redressage et l'alimentation de fils de grand diamètre dans une tréfileuse ou un autre type de machine de production. Les caractéristiques sont spécifiquement conçues pour aider l'opérateur à manipuler des matériaux de plus de 0,630po (16,0 mm) à 1,750po (44,5 mm) de diamètre.

CARACTÉRISTIQUES STANDARD

- Commande pneumatique pour la pression du rouleau d'alimentation et le pré-redresseur
- Variateur de fréquence avec moteur à efficacité supérieure
- Contrôle de vitesse manuel
- Interrupteur d'arrêt du détecteur d'accros
- La tour d'éclairage indique l'état de la machine
- Guide-fils et rouleaux de bobine

OPTIONS ET ACCESSOIRES

- Rallonge de mandrin de 18 po (457,0 mm)
- Outillage supplémentaire
- Ensemble base pivotante de 90 - 180°
- Ensemble de commutateur de détecteur de fin de bobine
- Options de redresseur supplémentaires disponibles
- Contremarches pour différentes hauteurs de ligne de fil
- Scie à tronçonner modèle CS-1438
- Contrôle du pupitre mobile de l'opérateur
- Ensemble de rouleaux en Ypo
- Télécommande portable pour la configuration
- TANGLEGARD - (Le verrouillage de la machine de production situé dans le châssis de la machine) empêche le mouvement de la machine causé par un accroc au niveau de la bobine
- IHM/écran tactile
- Ensemble de diagnostics avancés
- Programme de gestion de la maintenance
- Historique des alarmes
- Pointeur poussoir hydraulique
- Télécommande sans fil pour alimenter la machine de production en matériau

MODÈLES

MODÈLE 1216-02

Diamètre maximal du matériau : 1,060 po (27,0 mm)
 Poids maximal de la bobine : 6 000 lb (2 720 kg)
 Tête d'alimentation de 8 po (205 mm) et unité de pré-redressage
 Hauteur de la ligne de fil : 50 po (1 270,0 mm)
 Longueur du mandrin : 70 po (1 780,0 mm)

MODÈLE 2024-02

Diamètre maximal du fil : 1,500 po (38,0 mm)
 Poids maximal de la bobine : 6 000 lb (2 720,0 kg)
 Tête d'alimentation de 12 po (305 mm) et unité de pré-redressage
 Hauteur de la ligne de fil : 60 po (1 525,0 mm)
 Longueur du mandrin : 75 po (1 905,0 mm)

MODÈLE 2428-02

Diamètre maximal du fil : 1,750 po (44,1 mm)
 Poids maximal de la bobine : 6 000 lb (2 720 kg)
 Tête d'alimentation de 12 po (305 mm) et unité de pré-redressage
 Hauteur de la ligne de fil : 65,500 po (1 665,0 mm)
 Longueur du mandrin : 75 po (1 905,0 mm)



SÉRIE AUTOMATCH

Les dérouleurs AutoMatch traitent des matériaux supérieurs à 0,630po (16,0 mm) et jusqu'à 1,500po (38,0 mm) de diamètre et sont spécialement conçus pour éliminer les alimentations courtes sur les équipements de production qui ont de la difficulté à tirer de grandes bobines lourdes. La conception unique des dérouleurs AutoMatch permet d'isoler la bobine (jusqu'à 6 000 lb ou 2 721,55 kg) et permet à la machine de production de ne tirer qu'une seule boucle. La pression pneumatique permet à l'opérateur de contrôler la quantité de charge que la machine de production détecte visuellement.

CARACTÉRISTIQUES STANDARD

- Commande pneumatique pour la pression du rouleau d'alimentation et le pré-redresseur
- Commande pneumatique pour le bras de contrôle de vitesse
- Variateur de fréquence avec moteur à efficacité supérieure
- Contrôle automatique de la vitesse
- Interrupteur d'arrêt du détecteur d'accrocs
- La tour d'éclairage indique l'état de la machine
- Guide-fils et rouleaux de bobine

OPTIONS ET ACCESSOIRES

- Rallonge de mandrin de 18 po (457,0 mm)
- Outillage supplémentaire
- Ensemble base pivotante de 90 - 180°
- Ensemble de commutateur de détecteur de fin de bobine
- Options de redresseur supplémentaires disponibles
- Contremarches pour différentes hauteurs de ligne de fil
- Scie à tronçonner modèle CS-1438
- Contrôle du pupitre mobile de l'opérateur
- Ensemble de rouleaux en Ypo
- Télécommande portable pour la configuration
- Le verrouillage TANGLEGARD permet d'empêcher le mouvement de la machine causé par des accrocs au niveau de la bobine
- IHM/écran tactile
- Ensemble de diagnostics avancés
- Programme de gestion de la maintenance
- Historique des alarmes
- Pointeur poussoir hydraulique
- Télécommande sans fil pour alimenter la machine de production en matériau

MODÈLES

MODÈLE AM2500

Diamètre maximal du fil : 1,060 po (27,0 mm)
 Poids maximal de la bobine : 6 000 lb (2 720 kg)
 Tête d'alimentation de 8 po (205 mm) et unité de pré-redresseur
 Hauteur de la ligne de fil : 50 po (1 270,0 mm)
 Longueur du mandrin : 70 po (1 780,0 mm)

MODÈLE AM3800

Diamètre maximal du fil : 1,500 po (38,0 mm)
 Poids maximal de la bobine : 6 000 lb (2 720 kg)
 Tête d'alimentation de 12 po (305 mm) et unité de pré-redresseur
 Hauteur de la ligne de fil : 60 po (1 525,0 mm)
 Longueur du mandrin : 75 po (1 905,0 mm)



SÉRIE FLIPPER

Les configurations en « Z » et en « S » des ailettes de tige sont idéales pour une utilisation avec une application de soudage bout à bout. Les temps d'arrêt pour le changement de bobine sont essentiellement éliminés car tout est fait pendant que la machine de production fonctionne. La série Flipper nécessite plus d'espace au sol que tout autre type de solutions Pay-Off (Basculeur), mais constitue la solution la plus efficace pour les diamètres de fil jusqu'à 0,630po (16,0 mm) lorsqu'un fonctionnement continu est requis.

MODÈLES

MODÈLE ZF6500-L

Configuration en « Z »

Le poids moyen de la bobine de chaque côté est de 6 000 lb (2 720 kg)
Longueur de mandrin utilisable 92 po (2 340,0 mm)

MODÈLE ZF6500-XL

Configuration en « Z » (voir le plan)

Le poids moyen de la bobine de chaque côté est de 6 000 lb (2 720 kg)
La longueur de mandrin utilisable est de 108 po (2 745,0 mm)

MODÈLE SF6500-L

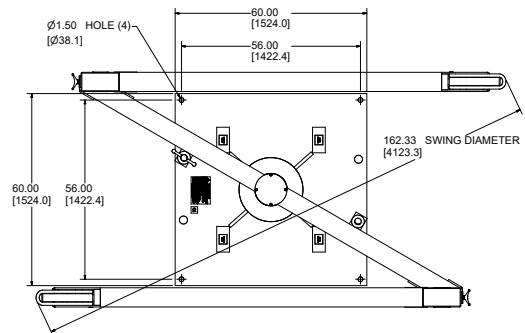
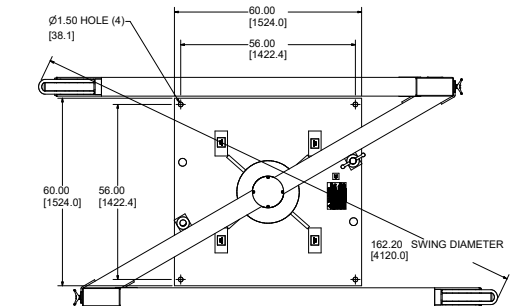
Configuration en « S » (voir le plan)

Le poids moyen de la bobine de chaque côté est de 6 000 lb (2 720 kg)
La longueur de mandrin utilisable est de 92 po (2 340,0 mm)

MODÈLE SF6500-XL

Configuration en « S » (voir le plan)

Le poids moyen de la bobine de chaque côté est de 6 000 lb (2 720 kg)
La longueur de mandrin utilisable est de 108 po (2 745,0 mm)



CARACTÉRISTIQUES STANDARD

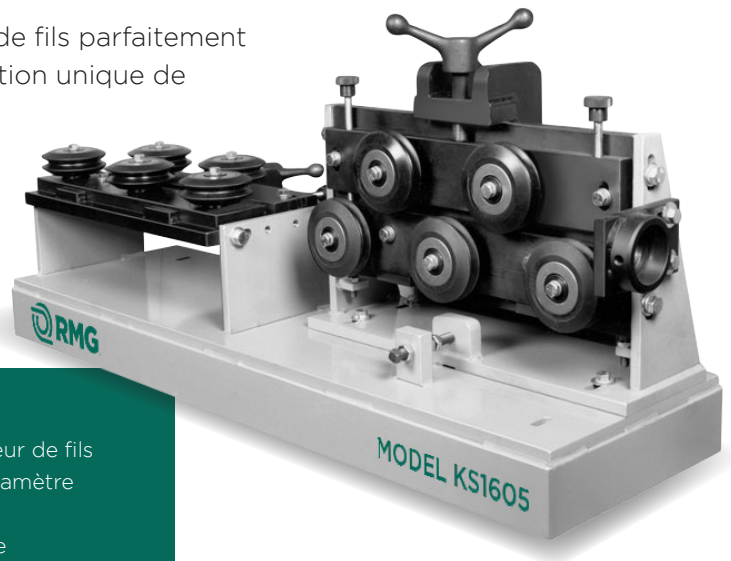
- Réglage à ressort breveté pour le bras de retenue inférieur
- Le poids maximum de la bobine de chaque côté est de 6 000 lb. (2 720 kg)
- La longueur de mandrin utilisable est de 92 po (2 340,0 mm)

OPTIONS ET ACCESSOIRES

- Option de selle pour tige de petit diamètre
7/32 po - 1/2 po (5,5 mm - 12,7 mm)
- Des longueurs de mandrin étendues sont disponibles - version XL
- Ensemble détecteur d'accros

REDRESSEURS DE RABOTS

RMG propose une large gamme de redresseurs de fils parfaitement adaptés à l'industrie des fixations. Notre conception unique de machines à redresser les fils offre la possibilité de contrôler la rectitude du fil avec une commande à un seul bouton, en plus de la possibilité de s'adapter à une large gamme de diamètres en utilisant le même cadre et en changeant simplement les rails du redresseur.



CARACTÉRISTIQUES STANDARD

- Commandes de rectitude à réglage unique sur le redresseur de fils
- Rails à changement rapide pour augmenter la plage de diamètre global avec la même base
- Construction scellée à double rangée de roulements sur le redresseur de fils
- Construction modulaire permettant aux clients de changer le flux de fils de droite à gauche à gauche à droite
- Réglage universel des axes X, Y et Z
- Bague de guidage d'entrée

OPTIONS ET ACCESSOIRES

- Rabots multiples
- Rouleaux multiples par rabot
- Les unités peuvent être montées sur des dérouleurs ou sur le côté de sortie des tréfileuses
- Banc autonome pour correspondre à une hauteur de fil spécifique
- Ensemble d'alimentation motorisé disponible pour les systèmes d'assistance impliquant la chaîne ou les systèmes d'alimentation et de redressage

SÉRIE SK

Diamètre maximal du matériau :

0,700 po (18,0 mm)

Nombre de rouleaux: 5 - 11

MODÈLES

MODÈLE KS-0811-0X

Diamètre maximal du fil : 0,340po (8,6 mm)

Nombre de rouleaux : 11

MODÈLE KS-1207-0X

Diamètre maximal du fil : 0,500po (12,7 mm)

Nombre de rouleaux : 7

MODÈLE KS-1605-0X

Diamètre maximal du fil : 0,700po (18,0 mm)

Nombre de rouleaux : 5

SÉRIE **SS**

Diamètre maximal du matériau :
0,250 po (6,0 mm)

Nombre de rouleaux : 5 - 13

MODÈLES

MODÈLE **SS-0213-0X**

Diamètre maximal du fil : 0,100po (2,4 mm)
Nombre de rouleaux : 13

MODÈLE **SS-0407-0X**

Diamètre maximal du fil : 0,175po (4,4 mm)
Nombre de rouleaux : 7

MODÈLE **SS-0605-0X**

Diamètre maximal du fil : 0,250po (6,0 mm)
Nombre de rouleaux : 5

SÉRIE **EM**

Diamètre maximal du matériau :
0,340 po (8,6 mm)

Nombre de rouleaux : 5 - 9

MODÈLES

MODÈLE **MS-0409-0X**

Diamètre maximal du fil : 0,175po (4,4 mm)
Nombre de rouleaux : 9

MODÈLE **MS-0607-0X**

Diamètre maximal du fil : 0,250po (6,0 mm)
Nombre de rouleaux : 7

MODÈLE **MS-0805-0X**

Diamètre maximal du fil : 0,340po (8,6 mm)
Nombre de rouleaux : 5

SÉRIE **L**

Diamètre maximal du matériau :
0,500 po (12,7 mm)

Nombre de rouleaux : 5 - 13

MODÈLES

MODÈLE **LS-0413-0X**

Diamètre maximal du fil : 0,175po (4,4 mm)
Nombre de rouleaux : 13

MODÈLE **LS-0609-0X**

Diamètre maximal du fil : 0,250po (6,0 mm)
Nombre de rouleaux : 9

MODÈLE **LS-0807-0X**

Diamètre maximal du fil : 0,340po (8,6 mm)
Nombre de rouleaux : 7

MODÈLE **LS-1205-0X**

Diamètre maximal du fil : 0,500po (12,7 mm)
Nombre de rouleaux : 5

SÉRIE **J**

Diamètre maximal du matériau :
0,870 po (22,0 mm)

Nombre de rouleaux : 5 - 9

MODÈLES

MODÈLE **JS-1209-0X**

Diamètre maximal du fil : 0,500po (12,7 mm)
Nombre de rouleaux : 9

MODÈLE **JS-1607-0X**

Diamètre maximal du fil : 0,700po (18,0 mm)
Nombre de rouleaux : 7

MODÈLE **JS-2005-0X**

Diamètre maximal du fil : 0,870po (22,0 mm)
Nombre de rouleaux : 5

SÉRIE **SH**

Diamètre maximal du matériau :
1,300 po (33 mm)

Nombre de rouleaux : 5

MODÈLES

MODÈLE **HS-3005-0X**

Diamètre maximal du fil : 1,300po (33,0 mm)
Nombre de rouleaux : 5

SÉRIE **GS**

Diamètre maximal du matériau :
1,750 po (44,5 mm)

Nombre de rouleaux : 5

MODÈLES

MODÈLE **GS-4005-0X**

Diamètre maximal du fil : 1,750po (44,4 mm)
Nombre de rouleaux : 5

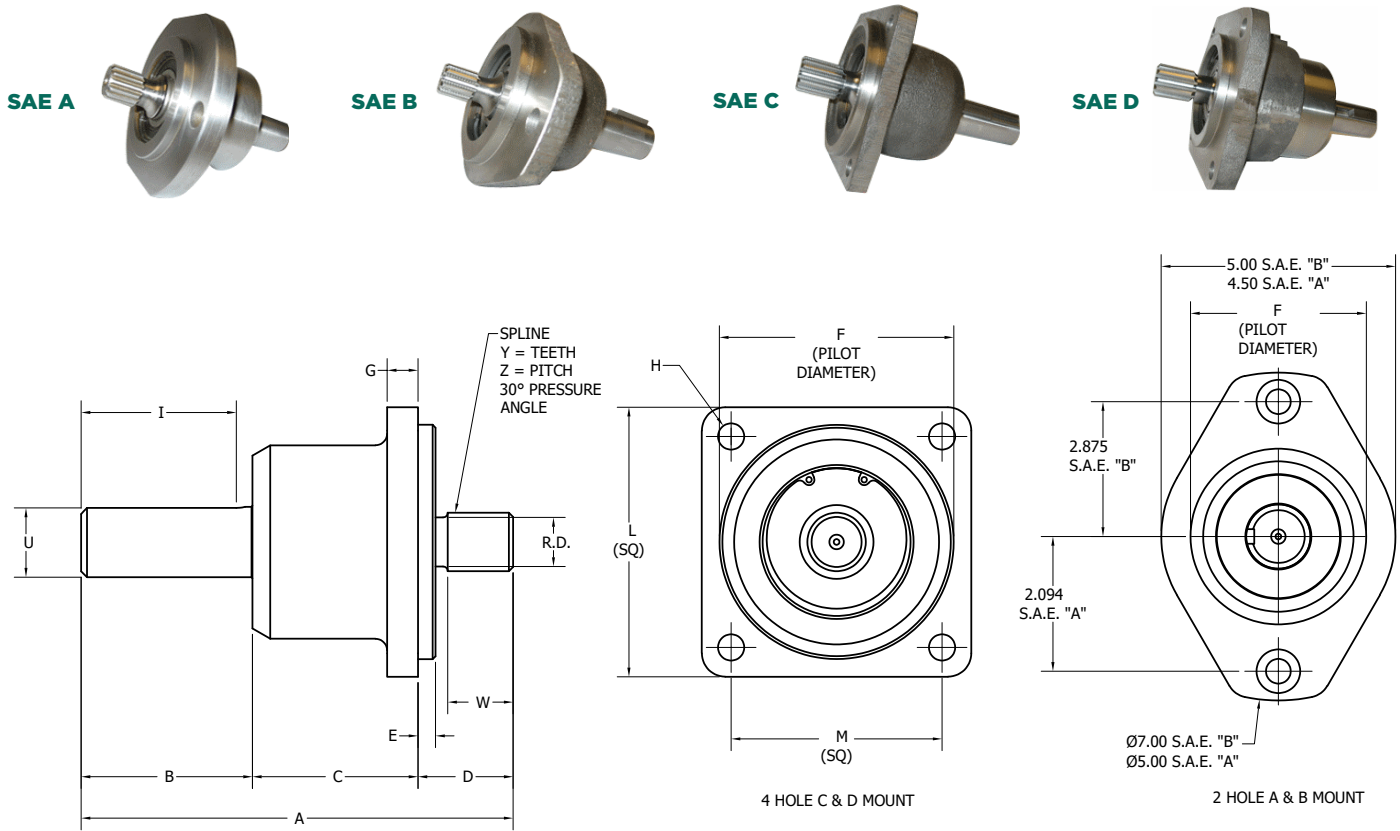


ADAPTATEURS DE CHARGE EN PORTE-À-FAUX

Les adaptateurs de charge en porte-à-faux sont conçus pour remplacer un moteur hydraulique. Un remplacement direct enfichable permet une connexion simple, propre et silencieuse entre votre source d'alimentation et la boîte de vitesses ou la transmission sans avoir besoin de dispositifs hydrauliques. Utilisés à la fois dans les nouveaux équipements et les kits de conversion, les adaptateurs de charge en porte-à-faux de la série RMG répondent à toutes les spécifications S. A. E. Conçus à l'origine pour notre propre industrie de transformation des fils, nous fournissons désormais des adaptateurs de charge en porte-à-faux dans le monde entier et à de multiples industries, notamment celles du béton, de la construction de routes, de l'agriculture et bien d'autres. Quelle que soit votre application, nous avons une solution.



SPÉCIFICATIONS NORMALISÉES



	A	B	C	D	E	F	G	H	I
SAE A	5,750 po	2,310 po	2,260 po	1,180 po	0,250 po	3,250 po - 3,248 po	0,565 po	0,531 po	1,870 po
SAE B	6,860 po	2,950 po	2,340 po	1,570 po	0,310 po	4,000 po - 3,998 po	0,560 po	0,530 po	2,500 po
SAE C	9,220 po	3,660 po	3,530 po	2,030 po	0,380 po	5,000 po - 4,998 po	0,656 po	0,560 po	3,310 po
SAE D	13,750 po	4,860 po	5,910 po	2,980 po	0,430 po	6,000 po - 5,998 po	1 po	0,813 po	4,260 po

	K - Rainure de clavette	L	M	R.D	U	W	Y	Z	Poids (lb)
SAE A	0,125 po x 0,250 po	---	---	---	1,125 po - 1,124 po	0,688 po	9	16/32 po	5,50
SAE B	0,156 po x 0,312 po	---	---	0,719 po	1,375 po - 1,374 po	0,819 po	13	16/32 po	11,50
SAE C	0,188 po x 0,375 po	5,705 po	4,500 po	1,045 po	1,500 po - 1,499 po	1,400 po	14	12/24 po	19,00
SAE D	0,250 po x 0,500 po	8,500 po	6,360 po	1,451 po	2,000 po - 1,999 po	1,800 po	13	8/16 po	52,50

CAPACITÉS DE CHARGE DES ROULEMENTS

	L 10	TOURS PAR MINUTE					
		500	1 000	1 500	2 000	2 500	3 000
SAE A - Montage	200	1 005	797	697	633	588	553
	500	740	588	513	466	433	407
	1 000	588	466	407	370	344	323
	1 960	469	373	326	296	275	258
	3 000	407	323	282	257	238	224
	4 100	367	291	255	231	215	202
	5 100	341	291	237	215	200	188
SAE B - Montage	200	1 125	893	780	709	658	619
	500	829	658	575	522	485	456
	1 000	658	522	456	414	385	362
	1 960	526	417	365	331	307	289
	3 000	456	362	316	287	267	251
	4 100	411	326	285	259	240	226
	5 100	382	303	265	241	224	210
SAE C - Montage	200	1 638	1 300	1 136	1 032	958	901
	500	1 207	958	837	760	706	664
	1 000	958	760	664	603	560	527
	1 960	765	607	531	482	448	421
	3 000	664	527	460	418	388	365
	4 100	598	475	415	377	350	329
	5 100	556	442	386	351	325	306
SAE D - Montage	200	4 902	3 890	3 399	3 088	2 866	2 697
	500	3 611	2 966	2 504	2 275	2 112	1 987
	1 000	2 866	2 275	1 987	1 806	1 676	1 577
	1 960	2 290	1 818	1 588	1 443	1 339	1 260
	3 000	1 987	1 577	1 378	1 252	1 162	1 094
	4 100	1 791	1 421	1 242	1 128	1 047	986
	5 100	1 665	1 322	1 155	1 049	974	916

BESOIN D'UN ADAPTATEUR DE CHARGE EN PORTE-À-FAUX **POUR VOS EXIGENCES DE PRODUCTION SPÉCIFIQUES?**

LES PERSONNALISATIONS PEUVENT INCLURE :

- Roulements scellés
- Cannelures DIN
- Roulements sphériques
- Configurations spéciales d'arbre
- Matériaux spéciaux d'arbre

Veillez noter : La plupart des équipements de transmission sont installés avec l'axe horizontal. Lorsque cet équipement est installé avec l'axe VERTICAL et l'arbre d'entrée AU-DESSUS du réducteur d'engrenage ou de l'embrayage, des dispositions spéciales doivent être prises pour la lubrification.

Contactez RMG pour discuter de vos besoins spécifiques.

VENTE, ENTRETIEN ET RÉPARATION DE MACHINES

TOUT SE JOUE SUR LE FIL



Nous disposons d'une équipe de vente et d'ingénierie experte prête à discuter de votre application de traitement de fils et à vous aider à trouver la machine RMG qui assurera un travail bien fait. Appelez-nous au **815-624-2500** ou envoyez-nous un e-mail à machinesales@rmgwire.com pour entamer la conversation.



Nous disposons de représentants commerciaux dans le monde entier prêts à vous aider. Utilisez notre **localisateur de représentant** pour trouver un distributeur près de chez vous. www.rmgwire.com



Si vous avez une machine en panne et besoin d'aide immédiatement, contactez votre représentant commercial local. Vous ne savez pas à qui vous adresser? **Appelez le 815-624-2500** et nous vous aiderons de toutes les manières possibles pour vous permettre de rétablir vos opérations. Si vous souhaitez planifier un entretien, une maintenance de routine ou une formation, envoyez-nous un e-mail à info@rmgwire.com.



 **RMG** TOUT SE JOUE SUR LE FIL

14343 Industrial Parkway
South Beloit, IL 61080, États-
Unis

815-624-2500

www.rmgwire.com

