

SISTEMI PER LA LAVORAZIONE DEL FILO



SVOLGI. TRAFILA. RADDRIZZA. TAGLIA.

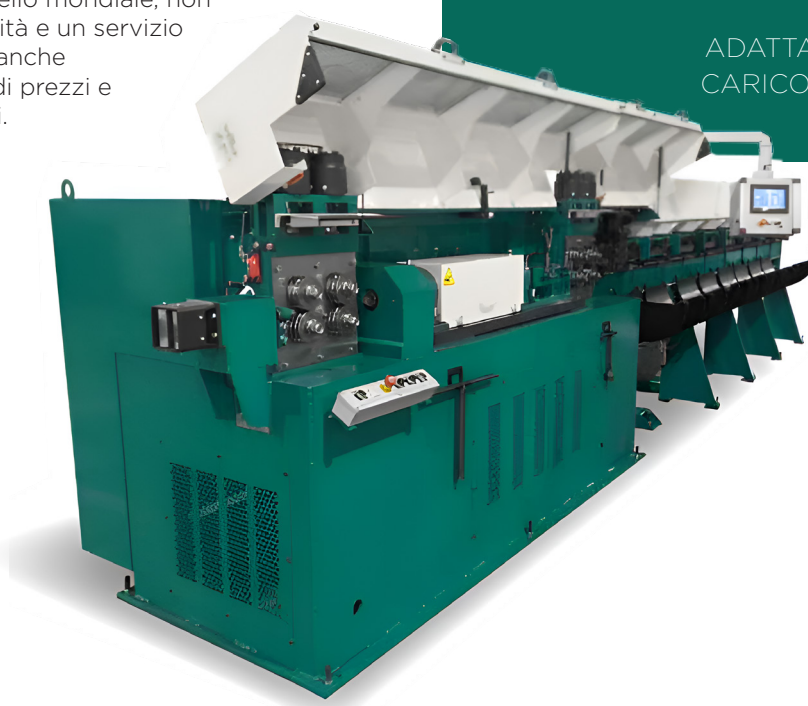
RMG progetta e realizza macchinari per svolgere, trafilare, raddrizzare e tagliare su misura i fili in bobina. Le nostre soluzioni trovano applicazione in innumerevoli processi di produzione dove i fili sono inizialmente avvolti in bobine. Entriamo quindi in gioco in una fase critica del processo produttivo, garantendo che il filo sia pronto per essere trasformato in componenti utilizzabili nelle fasi successive di produzione o in prodotti finiti.

RMG vanta una lunga storia nella fornitura di attrezzature per i seguenti settori: automobilistico, aerospaziale, industria del cemento/edilizia, attività industriali, produzione di fili metallici, prodotti di consumo. I clienti possono quindi trarre notevole vantaggio dall'esperienza del nostro personale di vendita e di progettazione. I nostri team lavorano costantemente secondo il principio della tempestività, per fornire un servizio completo e impareggiabile: dalla progettazione delle apparecchiature alla consegna delle stesse, dalla fornitura di ricambi originali a un servizio di assistenza competente.

Non sorprende quindi che le aziende impegnate nella lavorazione del filo si rivolgano a RMG per dotarsi di macchinari con un elevato livello di prestazioni e durata. È nostro compito mantenere tale promessa a livello mondiale, non solo fornendo prodotti di qualità e un servizio di assistenza eccezionale, ma anche attraverso la predisposizione di prezzi e tempi di consegna competitivi.

INDICE DEI CONTENUTI

RADDRIZZATRICI E TAGLIAFILO	1
TRAFILATRICI IN LINEA	7
GRANIGLIATRICI	14
BOBINATRICI	15
APPUNTITRICI	16
SVOLGITORI	17
RADDRIZZATRICI A PIANI	23
ADATTATORI PER CARICO RADIALE	25



RADDRIZZATRICI E TAGLIAFILO



ACCIAIO A BASSO TENORE DI CARBONIO

SERIE **RMG**

Da 0,050" a 0,500" (da 1,3 mm a 12,7 mm)

4

ACCIAIO A MEDIO TENORE DI CARBONIO

SERIE **LEWIS**

da 0,050" a 0,750" (da 1,3 mm a 19,0 mm)

5

ACCIAIO AD ALTO TENORE DI CARBONIO E LEGHE SPECIALI

SERIE **SYNCHRO CUT**

da 0,098" a 0,875" (da 2,5 mm a 22,0 mm)

6

PROGETTATE PER LA VELOCITÀ DI PRODUZIONE

Da oltre un secolo, RMG mette disposizione delle aziende macchine raddrizzatrici e tagliafilo ad alte prestazioni, progettate per massimizzare il processo produttivo mediante funzionalità tipiche dei sistemi per la lavorazione del filo di ultima generazione. Le nostre macchine presentano di serie un sistema di mandrini girevoli, facili da regolare, e una taglierina senza frizione brevettata, per una capacità di raddrizzamento e taglio senza pari a fronte di una minore manutenzione. RMG è inoltre l'unico fornitore OEM per FE, Lewis e GC Patterson, con personale esperto in materia di vendita, formazione e assistenza per mantenere la vostra attività sempre produttiva.

Conteggio lotti programmabile: arresta la macchina quando viene raggiunto il numero prefissato di parti tagliate

Interruttore di sicurezza: arresta la macchina in caso di problemi di avanzamento, riducendo gli scarti.

Regolatori di velocità mandrino e testa di avanzamento (non mostrati)

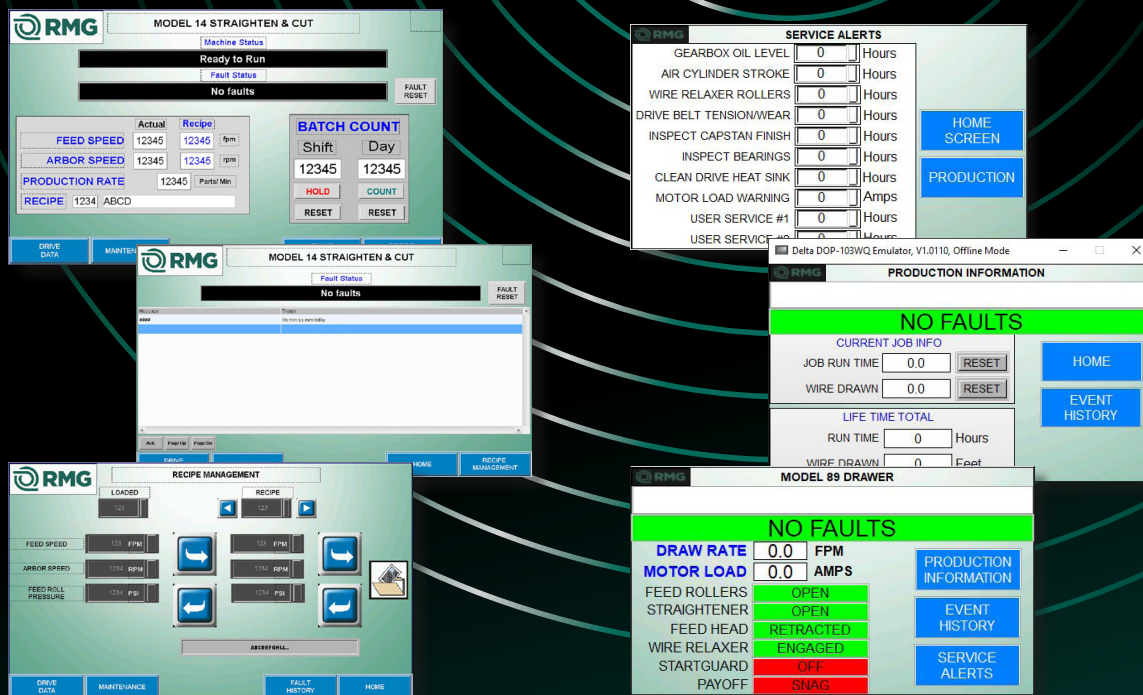
Gruppo di rilascio a regolazione micro-fine, con regolazione della lunghezza fino a 1" (25,4 mm) mentre la macchina è in funzione



Pannello touch e PLC disponibili su modelli selezionati

DOTAZIONI POTENZIATE PER L'INDUSTRIA 4.0

RMG offre diversi pacchetti tecnologici unitamente alle nostre apparecchiature, mirati a ridurre i tempi di configurazione, aumentare la produzione e mantenere i vostri supervisor sempre connessi e consapevoli della produzione e dei tempi di fermo macchina.



CARATTERISTICHE DEI TOUCH SCREEN

- I monitor del carico di avanzamento, mandrino e taglio avvisano l'operatore in caso di superamento delle impostazioni predefinite, indicando carico o usura eccessivi.
- Il programma di gestione dei processi salva le impostazioni chiave della produzione, in modo che le configurazioni siano più rapide e coerenti e comportino meno scarti.
- Sono presenti inoltre promemoria per la manutenzione preventiva basati su parametri quali tempo, ciclo, prestazioni e impostazioni specifiche del cliente.
- La cronologia dei guasti conserva gli ultimi 100 avvisi di guasto con informazioni intuitive sulla produzione e sui malfunzionamenti.
- I tassi di produzione, i conteggi e gli obiettivi sono visualizzati in maniera chiara e definita.
- I dati dei touch screen possono essere visualizzati su un dispositivo mobile o su un computer, consentendo il monitoraggio della produzione in tempo reale.

CAPACITÀ DI DIAGNOSTICA REMOTA

- Il modulo di comunicazione remota opzionale consente a RMG di risolvere i problemi e programmare i vostri macchinari da remoto in caso di necessità.

SICUREZZA

In RMG ci dedichiamo costantemente allo sviluppo dei nostri sistemi di sicurezza. Le nuove funzionalità includono:

- Sportello del mandrino con bloccaggio monitorato dal movimento.
- Lo sportello del mandrino non si sblocca finché il movimento rotatorio non si arresta completamente.
- Tutti i drive a frequenza variabile (Variable Frequency Drive, VFD) utilizzano la funzione Safe Torque Off (STO) in conformità agli standard di sicurezza IEC 61800-5-2.

CONNETTIVITÀ SISTEMI DI CONTROLLO DCS E SCADA

- RMG può comprimere e trasmettere i dati di produzione e controllo al vostro sistema di controllo distribuito (Distributed Control System, DCS) o al vostro sistema di controllo di supervisione e acquisizione dati (Supervisory Control And Data Acquisition, SCADA) in qualsiasi formato unificato.

IL VOSTRO FILO CONDUTTORE



ACCIAIO A BASSO TENORE DI CARBONIO

SERIE RMG

Per la lavorazione di acciaio a basso tenore di carbonio, la serie RMG copre una gamma di diametri da 0,050" a 0,500" (da 1,3 mm a 12,7 mm) ed è ideale per un rapido passaggio da un diametro di filo a un altro. Le nostre macchine sono supportate da un team di esperti tecnici di vendita e assistenza, oltre che da un vasto inventario di ricambi e utensili.



CARATTERISTICHE DI SERIE

- In grado di gestire materiali UTS fino a 70.000 psi (485 N/mm²)
- Taglierina senza frizione brevettata
- Mandrino e teste di avanzamento a velocità variabile
- Matrice singola offset, mandrino a passo variabile
- Mandrino, taglierina e testa di avanzamento alimentati da VFD indipendenti e motori ad alta efficienza
- Gruppo di rilascio a regolazione micro-fine, con regolazione della lunghezza fino a 1" (25,4 mm) mentre la macchina è in funzione
- Sistema di cuscinetti a sfera sigillati per una manutenzione ridotta e una durata maggiore
- Sistema di sicurezza mediante timer di spegnimento programmabile: arresta la macchina se un problema di avanzamento limita il filo, riducendo gli scarti
- Conteggio parti per la suddivisione in lotti programmabile: arresta la macchina quando viene raggiunto il numero prefissato di parti tagliate

OPZIONI E ACCESSORI

- Telaio inverso (flusso del filo da destra a sinistra)
- Impianto di lubrificazione a gravità con centralina oleodinamica
- Taglierina modello Huskie M1010A
- Barra guida, asta di misura e blocco di serraggio aggiuntivi
- Vaschetta di raccolta insonorizzante
- Messa in servizio dei macchinari e formazione degli operatori
- Set aggiuntivi di utensili
- Rampa di scarico delle parti
- La rampa di lotti funziona con il contatore di lotti programmabile
- Pacchetto di diagnostica avanzata per il monitoraggio continuo della macchina
- Software di gestione dei processi per il controllo della produzione e il set-up dell'operatore

MODELLI

MODELLO 14

Gamma di diametri:
0.054" - 0.250" (1.4mm - 6.4mm)

MODELLO 15

Gamma di diametri:
0.062" - 0.315" (1.6mm - 8.0mm)

MODELLO 16

Gamma di diametri:
0.062" - 0.375" (1.6mm - 9.5mm)

MODELLO 27

Gamma di diametri:
0.125" - 0.437" (3.2mm - 11.1mm)

MODELLO 28

Gamma di diametri:
0.125" - 0.500" (3.2mm - 12.7mm)

ACCIAIO A MEDIO TENORE DI CARBONIO

SERIE LEWIS

La serie Lewis copre una gamma di diametri da 0,050" a 0,750" (da 1,3 mm a 19,0 mm) per la lavorazione di acciaio a medio tenore di carbonio e consente applicazioni di parti corte con controllo della velocità variabile. Con macchine ancora in funzione da oltre 90 anni, queste soluzioni sono dotate di serie di triplo offset, un mandrino a cinque matrici e la nostra taglierina senza frizione brevettata per prestazioni affidabili 24 ore su 24, 7 giorni su 7 a fronte di minore manutenzione.



CARATTERISTICHE DI SERIE

- In grado di gestire materiali fino a 90.000 psi (620 N/mm²) UTS
- Taglierina senza frizione brevettata
- Mandrino e teste di avanzamento a velocità variabile
- Controllo automatico del ciclo della taglierina per una migliore produttività di parti corte
- Mandrino, taglierina e teste di avanzamento alimentati da VFD indipendenti e motori ad alta efficienza
- Gruppo di rilascio a regolazione micro-fine, con regolazione della lunghezza fino a 1" (25,4 mm) mentre la macchina è in funzione
- Gruppo guidafile di ingresso con centralina oleodinamica
- Sistema di sicurezza mediante timer di spegnimento programmabile: arresta la macchina se un problema di avanzamento limita il filo, riducendo gli scarti
- Conteggio parti per la suddivisione in lotti programmabile: arresta la macchina quando viene raggiunto il numero prefissato di parti tagliate

OPZIONI E ACCESSORI

- Impianto di lubrificazione a gravità
- Taglierina modello Huskie M1010A
- Contatore ore di lavoro del motore
- Barra guida e barra battente temprate
- Vaschetta di raccolta insonorizzante
- Messa in servizio dei macchinari e formazione degli operatori
- Set aggiuntivo di utensili
- Rampa di scarico delle parti
- La rampa di lotti funziona con il contatore di lotti programmabile
- Pacchetto di diagnostica avanzata per il monitoraggio continuo della macchina
- Software di gestione dei processi per il controllo della produzione e il set-up dell'operatore

MODELLI

MODELLO 1SHVF

Gamma di diametri:
0.050" - 0.135" (1.3mm - 3.4mm)

MODELLO 3SV16

Gamma di diametri:
0.062" - 0.188" (1.6mm - 4.8mm)

MODELLO 5SV16

Gamma di diametri:
0.062" - 0.315" (1.6mm - 8.0mm)

MODELLO 3SV8

Gamma di diametri:
0.156" - 0.375" (4.0mm - 10.0mm)

MODELLO 4SV8

Gamma di diametri:
0.188" - 0.500" (4.8mm - 12.7mm)

MODELLO 5SV8

Gamma di diametri:
0.315" - 0.630" (8.0mm - 16.0mm)

MODELLO 6SV8

Gamma di diametri:
0.315" - 0.750" (8.0mm - 19.1mm)

ACCIAIO AD ALTO TENORE DI CARBONIO E LEGHE SPECIALI

SERIE SYNCHRO CUT

La serie Synchro Cut lavora acciaio ad alto tenore di carbonio e leghe speciali, coprendo una gamma di diametri da 0,098" a 0,750" (da 2,5 mm a 19,0 mm). Dotate del mandrino a cinque matrici Lewis, "standard del settore", della taglierina senza frizione brevettata e dell'innovativa unità di taglio a traslazione per un movimento continuo del materiale, queste macchine reggono davvero il passo del ritmo della produzione.



CARATTERISTICHE DI SERIE

- In grado di gestire materiali UTS fino a 250.000+ psi (1725+ N/mm²)
- Unità di taglio traslante per una movimentazione continua del materiale
- Mandrino e teste di avanzamento a velocità variabile
- Mandrino, taglierina e teste di avanzamento alimentati da VFD indipendenti e motori ad alta efficienza
- Gruppo di rilascio con corsa controllata mediante flag laser, con regolazione della lunghezza fino a 1" (25,4 mm) mentre la macchina è in funzione
- Gruppo guidafile con centralina oleodinamica
- Sistema di sicurezza mediante timer di spegnimento programmabile: arresta la macchina se un problema di avanzamento limita il filo, riducendo gli scarti
- Conteggio parti per la suddivisione in lotti programmabile: arresta la macchina quando viene raggiunto il numero prefissato di parti tagliate
- Messaggi di guasto/stato con cronologia
- Gestione dei processi
- Pannello touch e PLC
- Visualizzazione dello stato degli I/O del PLC per la diagnostica

OPZIONI E ACCESSORI

- Impianto di lubrificazione a gravità
- Taglierina modello Huskie M1010A
- Contatore ore di lavoro del motore
- Barra guida e barra battente temperate
- Vaschetta di raccolta insonorizzante
- Messa in servizio dei macchinari e formazione degli operatori
- Set aggiuntivi di utensili

- Rampa di scarico delle parti
- La rampa di lotti funziona con il contatore di lotti programmabile
- Pacchetto di diagnostica avanzata per il monitoraggio continuo della macchina
- Software di gestione dei processi per il controllo della produzione e il set-up dell'operatore
- Programma di gestione della manutenzione

MODELLI

MODELLO 8TM

Gamma di diametri:
0.062" - 0.315" (1.6mm - 8.0mm)

MODELLO 12TM

Gamma di diametri:
0.188" - 0.500" (4.8mm - 12.7mm)

MODELLO 16TM

Gamma di diametri:
0.315" - 0.630" (8.0mm - 16.0mm)

MODELLO 19TM

Gamma di diametri:
0.375" - 0.750" (9.5mm - 19.1mm)

MODELLO 22TM

Gamma di diametri:
0.438" - 0.875" (11.1mm - 22.2mm)

TRAFILATRICI IN LINEA



SERIE **MCR** | 9
da 0,050" a 0,315" (da 1,3 mm a 8,0 mm)

SERIE **PSR** | 10
da 0,062" a 0,438" (da 1,6 mm a 11,1 mm)

SERIE **PDR** | 11
da 0,125" a 0,688" (da 3,2 mm a 17,5 mm)

SERIE **PQR** | 12
da 0,250" a 1,380" (6,4 mm - 35,0 mm)

SERIE **SPACESAVER** | 13
da 0,098" a 0,630" (da 2,5 mm a 16,0 mm)

UNA TRAFILA DI DECENNI DI ESPERIENZA

Le trafilatrici RMG sono utilizzate da quasi tutti i principali produttori di componenti di fissaggio e cuscinetti a livello globale, per creare un flusso costante e controllato di fili destinati ai macchinari di produzione, dalle macchine di formatura di microcomponenti alle testate da 35,0 mm e tutte le misure intermedie. Grazie a diverse innovazioni brevettate nella lavorazione del filo, i produttori possono beneficiare di un controllo preciso del diametro, di una migliore formabilità del metallo, di una maggiore durata degli utensili e di una riduzione dei costi dei materiali, generando un vantaggio competitivo e maggiori profitti.

UN BULLONE.
UNA CHIAVE INGLESE.
UN MINUTO!



Il nuovo sistema di sostituzione rapida Quick Change riduce dell'80% il tempo di allestimento della sostituzione. Questo sistema consente agli operatori di sostituire i rulli svolgitori agevolmente e in tutta sicurezza, senza rimuovere il gruppo della forcella e senza attrezzi speciali. Inoltre non sarà più necessario coinvolgere specifici team di manutenzione in questo processo.

FUNZIONALITÀ DELL'INDUSTRIA 4.0 DISPONIBILI

Per maggiori dettagli,
vedere pagina 3.



Testa di avanzamento
e unità di raddrizzatura
con telecomando

Terminale operatore
su braccio rotante con
schermo HMI

Il gruppo porta completamente integrato consente un accesso completo all'area di lavoro del cabestano

Cabestano in acciaio per utensili D2, per una durata eccezionale e costi di manutenzione ridotti

SERIE MCR

La serie MCR si presta perfettamente ad applicazioni di piccolo diametro, da 0,050" a 0,315" (1,3 mm - 8,0 mm). Oltre a un cabestano straordinariamente resistente e a utensili dal ciclo di vita ulteriormente ottimizzato, queste macchine presentano un freno pneumatico, un rullo di bloccaggio manuale e un compensatore a molla per garantire un controllo di precisione.

CARATTERISTICHE DI SERIE

- Rullo svolgitore a frizione unidirezionale brevettato
- Movimento assiale del rullo svolgitore per allineamento dell'avvolgimento in uscita
- Cabestano in acciaio temprato per utensili D2 di fattura durevole
- Gruppo porta del cabestano completamente chiuso con interblocco elettrico che consente un accesso completo al cabestano
- Catena di presa
- Comandi a due mani ad azione mantenuta per tutti i comandi dell'operatore
- STARTGARD (dispositivo di interblocco della macchina di produzione)
- SLIPGARD (interruttore di compensazione della sovracorsa)
- TANGLEGARD (dispositivo di interblocco della macchina di produzione)

OPZIONI E ACCESSORI

- Telaio inverso (flusso del filo da sinistra a destra)
- Rullo di serraggio a ore 12
- Rilevatore di fine bobina
- Gruppo di rulli a cilindro
- Ruota di compensazione in alluminio da 9" (228,0 mm)
- Punti d'ingrassaggio a controllo remoto
- Pinza appuntitrice
- Terminale operatore su braccio rotante
- Gruppo guidafile di uscita
- Taglierina modello Huskie M1010A
- Pannello HMI/touch
- Pacchetto di diagnostica avanzata
- Programma di gestione della manutenzione
- Cronologia degli avvisi

MODELLI

MODELLO 200

Diametro del cabestano: 10" (255.0mm)
 Diametro massimo dopo la trafilatura: 0.100" (2.5mm)
 Gamma di velocità: 5 - 45FPM (1.5 - 13.5MPM)

MODELLO 500

Diametro del cabestano: 20" (500.0mm)
 Diametro massimo dopo la trafilatura: 0.315" (8.0mm)
 Gamma di velocità: 5 - 100FPM (1.5 - 30.5MPM)



SERIE PSR

Le macchine PSR per la lavorazione di diametri del filo da 0,062" a 0,438" (da 1,6 mm a 11,0 mm) sono dotate di un singolo rullo svolgitore con freno pneumatico e di un braccio compensatore, al fine di garantire un maggiore controllo sui processi di trafilatura. Abbinata a un sistema di diagnostica completa, queste macchine consentono di ridurre i tempi di fermo e le operazioni di manutenzione.

CARATTERISTICHE DI SERIE

- Rullo svolgitore a frizione unidirezionale brevettato
- Movimento assiale del rullo svolgitore per allineamento dell'avvolgimento in uscita
- Cabestano in acciaio temprato per utensili D2 di fattura durevole
- Gruppo porta del cabestano completamente chiuso con interblocco elettrico che consente un accesso completo al cabestano
- Catena di presa
- Comandi a due mani ad azione mantenuta per tutti i comandi dell'operatore
- STARTGARD (dispositivo di interblocco della macchina di produzione)
- SLIPGARD (interruttore di compensazione della sovracorsa)
- TANGLEGARD (dispositivo di interblocco della macchina di produzione)

OPZIONI E ACCESSORI

- Telaio inverso (flusso del filo da sinistra a destra)
- Rullo di serraggio a ore 12
- Rilevatore di fine bobina
- Gruppo di rulli a cilindro
- Ruota di compensazione in alluminio da 9" (228,0 mm)
- Punti d'ingrassaggio a controllo remoto
- Pinza appuntitrice
- Terminale operatore su braccio rotante
- Gruppo guidafilo di uscita
- Taglierina modello Huskie M1010A
- Pannello HMI/touch
- Pacchetto di diagnostica avanzata
- Programma di gestione della manutenzione
- Cronologia degli avvisi

MODELLI

MODELLO 56

Diametro del cabestano: 24" (600.0mm)
Diametro massimo dopo la trafilatura: 0.375" (9.5mm)
Gamma di velocità: 5 - 125FPM (1.5 - 38.0MPM)

MODELLO 67

Diametro del cabestano: 28" (700.0mm)
Diametro massimo dopo la trafilatura: 0.438" (11.1mm)
Gamma di velocità: 5 - 330FPM (1.5 - 100.0MPM)



SERIE PDR

Il cabestano in acciaio temprato per utensili montato sulle macchine della serie PDR è progettato per lavorare una gamma di diametri da 0,125" a 0,688" (da 3,2 mm a 17,5 mm). La funzione di sostituzione rapida Quick Change, la maggiore durata degli utensili e il sistema di diagnostica integrato rendono questa macchina la soluzione ideale per ridurre il materiale di scorta e migliorare le proprietà del materiale.

CARATTERISTICHE DI SERIE

- Rullo svolgitore a doppio filo con frizione unidirezionale brevettato
- Movimento assiale del rullo svolgitore per allineamento dell'avvolgimento in uscita
- Cabestano in acciaio temprato per utensili D2 di fattura durevole
- Gruppo porta del cabestano completamente chiuso con interblocco elettrico che consente un accesso completo al cabestano
- Catena di presa
- Comandi a due mani ad azione mantenuta per tutti i comandi dell'operatore
- Terminale operatore su braccio rotante
- STARTGARD (dispositivo di interblocco della macchina di produzione)
- SLIPGARD (interruttore di compensazione della sovracorsa)
- TANGLEGARD (dispositivo di interblocco della macchina di produzione)

OPZIONI E ACCESSORI

- Telaio inverso (flusso del filo da sinistra a destra)
- Rullo di serraggio a ore 12
- Rilevatore di fine bobina
- Gruppo di rulli a cilindro
- Ruota di compensazione in alluminio da 9" (228,0 mm)
- Punti d'ingrassaggio a controllo remoto
- Pinza appuntitrice
- Gruppo guidafile di uscita
- Taglierina modello Huskie M1116
- Testa di avanzamento da 6" (152,0 mm) e unità di raddrizzatura con telecomando
- Pannello HMI/touch
- Pacchetto di diagnostica avanzata
- Programma di gestione della manutenzione
- Cronologia degli avvisi
- Anello guida asta

MODELLI

MODELLO 78

Diametro del cabestano: 28" (700.0mm)
 Diametro massimo dopo la trafilatura: 0.500" (12.7mm)
 Gamma di velocità: 10 - 330FPM (3.0 - 100.0MPM)

MODELLO 89

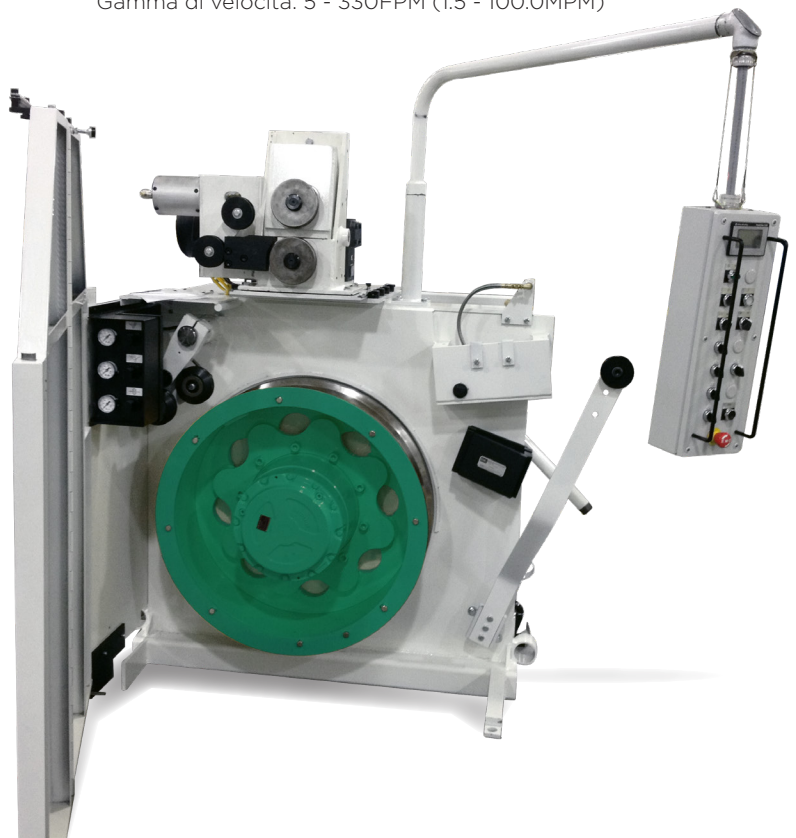
Diametro del cabestano: 36" (900.0mm)
 Diametro massimo dopo la trafilatura: 0.562" (14.3mm)
 Gamma di velocità: 10 - 330FPM (3.0 - 100.0MPM)

MODELLO 910

Diametro del cabestano: 36" (900.0mm)
 Diametro massimo dopo la trafilatura: 0.625" (16.0mm)
 Gamma di velocità: 15 - 330FPM (5 - 100.0MPM)

MODELLO 1011

Diametro del cabestano: 44" (1,100.0mm)
 Diametro massimo dopo la trafilatura: 0.688" (17.5mm)
 Gamma di velocità: 5 - 330FPM (1.5 - 100.0MPM)



SERIE PQR

La serie PQR è progettata per lavorare fili di diametro compreso tra 0,25" e 1,38" (da 6,4 mm a 35,0 mm). Queste macchine nascono dalla sapiente unione dei nostri decenni di esperienza con il feedback fornito dai clienti di tutto il mondo, al fine di garantire la massima durata degli utensili nonché la massima efficienza produttiva. La dotazione di serie comprende: sistema di sostituzione rapida, unità di svolgitura a quattro rulli con freno pneumatico e braccio compensatore.

CARATTERISTICHE DI SERIE

- Unità di svolgitura a quattro rulli con frizione unidirezionale brevettata
- Movimento assiale del rullo svolgitore per allineamento dell'avvolgimento in uscita
- Cabestano in acciaio temprato per utensili D2 di fattura durevole
- Gruppo porta del cabestano completamente chiuso con interblocco elettrico che consente un accesso completo al cabestano
- Catena di presa
- Comandi a due mani ad azione mantenuta per tutti i comandi dell'operatore
- STARTGARD (dispositivo di interblocco della macchina di produzione)
- SLIPGARD (interruttore di compensazione della sovracorsa)
- TANGLEGARD (dispositivo di interblocco della macchina di produzione)

OPZIONI E ACCESSORI

- Telaio inverso (flusso del filo da sinistra a destra)
- Punti d'ingrassaggio a controllo remoto
- Taglierina modello Huskie M1116
- Pacchetto di diagnostica avanzata
- Programma di gestione della manutenzione
- Cronologia degli avvisi
- Anello guida asta
- Rullo di serraggio a ore 12 e a ore 7
- Rilevatore di fine bobina
- Gruppo di rulli a cilindro
- Paranco a fune
- Testa di avanzamento e unità di raddrizzatura con telecomando
- Pannello HMI/touch

MODELLI

MODELLO 1214

Diametro del cabestano: 44" (1.100.0mm)
 Diametro massimo dopo la trafilatura: 0.875" (12.7mm)
 Gamma di velocità: 10 - 150FPM (3.0 - 45.0MPM)

MODELLO 1416

Diametro del cabestano: 52" (1.300.0mm)
 Diametro massimo dopo la trafilatura: 1.0625" (27.0mm)
 Gamma di velocità: 3.0 - 150FPM (5 - 45.0MPM)

MODELLO 1922

Diametro del cabestano: 60" (1.500.0mm)
 Diametro massimo dopo la trafilatura: 1.380" (35.0mm)
 Gamma di velocità: 10 - 150FPM (3.0 - 45.0MPM)



SERIE SPACESAVER

La serie brevettata SpaceSaver combina la nostra innovativa tecnologia di trafilatura con il nostro sistema di aspi con piattaforme rotanti integrate, per aiutare i clienti a ridurre la superficie di ingombro senza sacrificare le capacità di trafilatura.

MODELLI

MODELLO 500SS

Diametro del cabestano: 20" (500.0mm)
 Diametro massimo dopo la trafilatura: 0.315" (8.0mm)
 Gamma di velocità: 5 - 45FPM (1.5 - 13.5MPM)

MODELLO 56SS

Diametro del cabestano: 24" (600.0mm)
 Diametro massimo dopo la trafilatura: 0.375" (9.5mm)
 Gamma di velocità: 5 - 125FPM (1.5 - 38.0MPM)

MODELLO 67SS

Diametro del cabestano: 28" (700.0mm)
 Diametro massimo dopo la trafilatura: 0.438" (11.1mm)
 Gamma di velocità: 5 - 125FPM (1.5 - 38.0MPM)

MODELLO 78SS

Diametro del cabestano: 28" (700.0mm)
 Diametro massimo dopo la trafilatura: 0.500" (12.7mm)
 Gamma di velocità: 10 - 125FPM (3.0 - 38.0MPM)

MODELLO 89SS

Diametro del cabestano: 36" (900.0mm)
 Diametro massimo dopo la trafilatura: 0.563" (14.3mm)
 Gamma di velocità: 10 - 125FPM (3.0 - 38.0MPM)

MODELLO 910SS

Diametro del cabestano: 36" (900.0mm)
 Diametro massimo dopo la trafilatura: 0.625" (16.0mm)
 Gamma di velocità: 15 - 125FPM (5.0 - 38.0MPM)

OPZIONI E ACCESSORI

- Rullo di serraggio a ore 12
- Rilevatore di fine bobina
- Gruppo di rulli a cilindro
- Ruota di compensazione in alluminio da 9" (228,0 mm)
- Punti d'ingrassaggio a controllo remoto
- Pinza appuntitrice
- Terminale operatore su braccio rotante
- Gruppo guidafile di uscita
- Taglierina modello Huskie M1010A
- Pannello HMI/touch
- Pacchetto di diagnostica avanzata
- Programma di gestione della manutenzione
- Cronologia degli avvisi

CARATTERISTICHE DI SERIE

- Design del telaio brevettato con piattaforma rotante integrata
- Rullo svolgitore con frizione unidirezionale brevettato
- Movimento assiale del rullo svolgitore per allineamento dell'avvolgimento in uscita
- Cabestano in acciaio temprato per utensili D2 di fattura durevole
- Gruppo porta del cabestano completamente chiuso con interblocco elettrico che consente un accesso completo al cabestano
- Catena di presa
- Comandi a due mani ad azione mantenuta per tutti i comandi dell'operatore
- STARTGARD (dispositivo di interblocco della macchina di produzione)
- SLIPGARD (interruttore di compensazione della sovracorsa)
- TANGLEGARD (dispositivo di interblocco della macchina di produzione)



GRANIGLIATRICI

Le granigliatrici per decapaggio meccanico RMG sono progettate per un funzionamento senza problemi e possono ridurre i costi di produzione quando vengono utilizzate per la lavorazione di barre laminato a caldo rispetto a barre lucide standard. Mentre il materiale sottoposto a pelatura non è ideale per la produzione di componenti di qualità destinati a stampaggio a freddo o placcatura, praticamente tutti gli altri prodotti trafilati possono essere realizzati mediante questa tecnica, in particolare parti verniciate o rivestite in plastica.



Granigliatrice modello MD10 raffigurata collegata alla trafilatrice modello 67

MODELLI

MD10

Gamma di diametri:
0.217" - 0.394" (5.5mm - 10.0mm)

MD14

Gamma di diametri:
0.217" - 0.551" (5.5mm - 14.0mm)

MD19

Gamma di diametri:
0.315" - 0.750" (8.0mm - 19.0mm)

CARATTERISTICHE DI SERIE

- Gruppo di pulizia ad aria per la pulizia del materiale in uscita dalla granigliatrice
- Predisposizione per il montaggio sulle trafilatrici RMG
- Gruppo guida d'ingresso
- Strumenti per la raccolta dei residui da pelatura per una facile rimozione e pulizia
- Strumenti per la raccolta delle polveri
- Interblocco di produzione della copertura

SPECIFICHE

	Modello MD10	Modello MD14	Modello MD19
Gamma di diametri:	0.217" - 0.394" (5.5mm - 10.0mm)	0.217" - 0.551" (5.5mm - 14.0mm)	0.315" - 0.750" (8.0mm - 19.0mm)
Gruppo di piegatura	Inversione a due rulli con inserti in carburo sostituibili	Inversione a due rulli con inserti in carburo sostituibili	Inversione a sei rulli su due piani
Interruzioni rulli	0,281" - 0,406" (7,0 mm - 10,3 mm) con diametro passo di 3,250" (82,5 mm)	0,406" - 0,563" (10,3 mm - 14,0 mm) con diametro passo di 6" (152,4 mm)	0.500" - 0.750" (12.0mm - 19.0mm)
Opzioni	<ul style="list-style-type: none"> • Sono disponibili rulli in ulteriori dimensioni da 0,218" a 0,406" (da 5,5 mm a 10,3 mm). • Stringa alimentata automaticamente 	<ul style="list-style-type: none"> • Sono disponibili rulli in ulteriori dimensioni da 0,218" a 0,563" (da 5,5 mm a 14,0 mm). 	<ul style="list-style-type: none"> • Sono disponibili rulli in ulteriori dimensioni da 0,218" a 0,750" (da 5,5 mm a 19,0 mm). • Gruppo braccio di sicurezza per intoppi

BOBINATRICI

Le aziende che producono le proprie bobine finite si affidano alla facilità d'uso e risultati costanti delle bobinatrici RMG. Progettate e realizzate per soddisfare le esigenze più complicate, le bobinatrici RMG lavorano a stretto contatto con le granigliatrici e le trafilatrici per completare il processo di avvolgimento dei fili in bobine.

MODELLI

REC375

Gamma di diametri:
0.125"-0.375" (3.2mm - 9.5mm)

REC625

Gamma di diametri:
0.25"-0.625" (6.4mm - 16.0mm)

REC750

Gamma di diametri:
0.375"-0.75" (9.5mm - 19.0mm)



CARATTERISTICHE DI SERIE

- Flusso dei fili da sinistra a destra
- Testa di alimentazione controllata da un VFD con regolazione pneumatica della pressione
- Gruppo di rulli a cilindro
- Unità raddrizzatrice a tre rulli
- Piattaforma rotante azionata da un motore ad alta efficienza con VFD
- Display per la visualizzazione della velocità
- Gruppo di bloccaggio del supporto tubolare

SPECIFICHE

	Modello REC375	Modello REC625	Modello REC750
Gamma di diametri:	0.125" - 0.375" (3.2mm - 9.5mm)	0.250" - 0.630" (6.3mm - 16.0mm)	0.38" - 0.75" (9.5mm - 19.0mm)
Testa di avanzamento	4 rulli	2 rulli	4 rulli
Piattaforma rotante	50" (1,270.0mm)	60" (1,500.0mm)	60" (1,500.0mm)
Peso massimo della bobina	4,000 lbs (1,815kgs)	6,000 lbs (2,270kgs)	6,000 lbs (2,720kgs)
Velocità	Da 9,1 a 100 FPM (da 2,77 MPM a 30,50 MPM) a seconda del materiale, del diametro e dei requisiti applicativi del cliente.	Da 9,1 a 100 FPM (da 2,77 MPM a 30,50 MPM) a seconda del materiale, del diametro e dei requisiti applicativi del cliente.	Da 4,5 a 60 FPM (da 1,37 MPM a 18,29 MPM) a seconda del materiale, del diametro e dei requisiti applicativi del cliente.

APPUNTITRICI

Le appuntatrici RMG sono disponibili in un comodo design da banco che può essere montato su un carrello a ruote per la manutenzione di più unità. Ogni modello è dotato di serie del sistema di correzione automatica della polarità e può essere utilizzato a fronte di un'interruzione minima o nulla della produzione.



MODELLI

OLPP-10

Gamma di diametri:
0.031" - 0.630" (0.8mm - 16.0mm)

HPP-100

Gamma di diametri:
0.630" - 1.000" (16.0mm - 25.4mm)

HPP-1750

Gamma di diametri:
0.630" - 1.750" (16.0mm - 44.5mm)

CARATTERISTICHE DI SERIE

MODELLO OLLPP-10

- Utilizza la strumentazione esistente per il punto di trazione RA
- Genera 10.000 lbs (4.535 kg) di forza di tiro per trafilare
- Sistema monofase e trifase

MODELLI HPP-100 E HPP-1750

- Sostituzione facile della matrice
- Comandi a leva manuali (joystick)
- Sistema trifase
- Compatibile con il montaggio su tutti gli aspi svolgitori RMG
- Compatibile con il montaggio su DL-3300

MODELLO OLPP-10 OPZIONI E ACCESSORI

- Cassette per appuntitura small o large
- Supporti per matrice small, large, extra-large
- Matrici per appuntitura small, large, extra-large

SVOLGITORI

Gli svolgitori RMG sono la soluzione più semplice e sicura per introdurre l'estremità del filo nelle macchine raddrizzatrici e tagliafilo o nelle trafilatrici, soprattutto quando si tratta di materiali di grande diametro. Grazie a diverse soluzioni di aspi svolgitori, esenti da manutenzione, è possibile aumentare i tassi di produzione fino al 20%, in modo che la lavorazione delle bobine mantenga il passo della produzione.



SERIE NPTT Diametri fino a 12,7 mm (0,500"), senza alimentazione, utilizzo su trafilatrici	18
SERIE PATT Diametri fino a 12,7 mm (0,500"), con alimentazione, utilizzo su raddrizzatrici e tagliatrici	19
SERIE UNCOILER Diametri 0,630" a 1,750" (da 16,0 mm a 44,5 mm)	20
SERIE AUTOMATCH Diametri da 0,630" a 1,500" (da 16,0 mm a 38,0 mm)	21
SERIE FLIPPER Diametri fino a 12,7 mm (0,500"), alimentazione continua	22

SERIE NPTT

Le piattaforme rotanti passive sono il metodo più comunemente usato per tutti i tipi di fili o barre con diametro fino a 12,7 mm (0,500"). Richiedendo uno spazio minimo, queste unità a basso costo rappresentano un'ottima soluzione per le lunghe produzioni grazie all'elevata capacità di peso. Il baricentro basso rende il caricamento delle bobine facile e veloce.



MODELLI

MODELLO 8540

Diametro piastra superiore di 40" (1.016,0 mm)
Capacità di peso di 5.000 lbs (2.270 kg)

MODELLO 8450

Diametro piastra superiore di 50" (1.270,0 mm)
Capacità di peso di 4.000 lbs (1.815 kg)

MODELLO 8670

Diametro piastra superiore di 70" (1.778,0 mm)
Capacità di peso di 6.000 lbs (2.720 kg)

MODELLO 8760

Diametro piastra superiore 60" (1.524,0 mm)
Capacità di peso di 7.000 lbs (3.175 kg)

CARATTERISTICHE DI SERIE

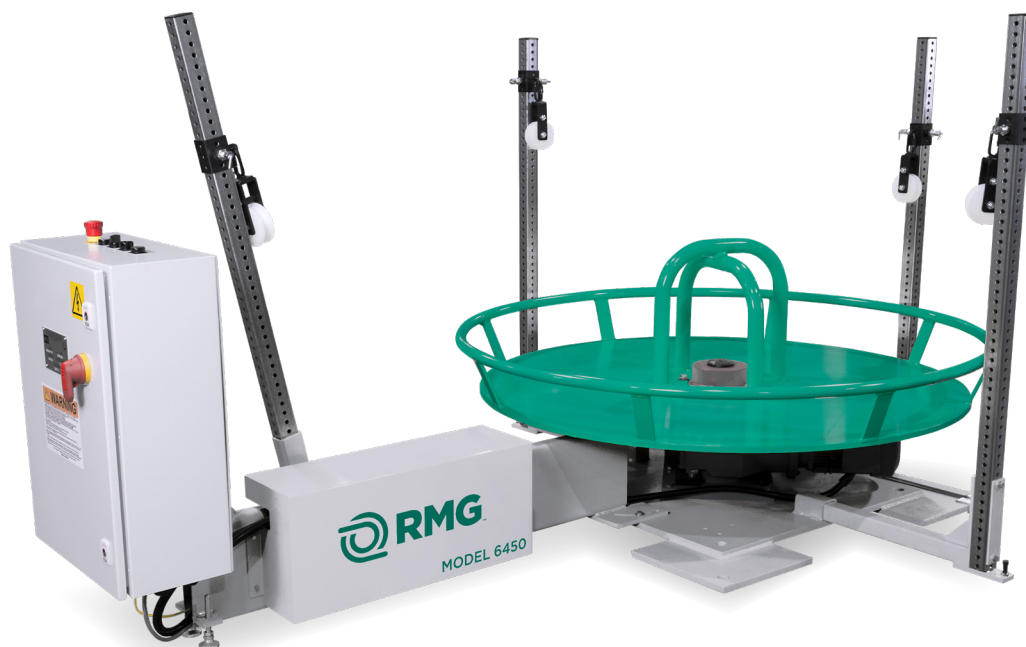
- Spider da 18" x 18" (457,2 mm x 457,2 mm)
- Freno meccanico di trascinamento "drag brake"

OPZIONI E ACCESSORI

- Spider regolabile 16" - 24" di larghezza x 14" di altezza (406,4 mm - 610,0 mm di larghezza X 355,6 mm di altezza)
- Cinta di contenimento
- Freni pneumatici a 2 e 4 pastiglie
- TANGLEGARD - interblocco della macchina di produzione, situato nel telaio della macchina, che segnala il movimento della macchina causato da intoppi della bobina
- Base rialzata (il cliente deve specificare l'altezza del filo)

SERIE PATT

Le piattaforme rotanti motorizzate sono eccellenti per le macchine di produzione incapaci di generare una potenza di trazione sufficiente per il peso della bobina. La produttività risulta notevolmente migliorata (dal 10% al 20%) grazie all'isolamento dell'estremità del filo dal peso della bobina.



MODELLI

MODELLO 6450

Piastra superiore da 50" (1.270,0 mm) con cinta di contenimento
 Piattaforma superiore da 60" (1.524,0 mm) di diametro con cinta di contenimento disponibile su richiesta

MODELLO 7660

Piattaforma superiore da 60" (1.524,0 mm) di diametro con cinta di contenimento
 Piattaforma superiore da 70" (1.778,0 mm) di diametro con cinta di contenimento disponibile su richiesta

CARATTERISTICHE DI SERIE

- Cambio ad azionamento diretto
- Spider da 18" x 18" (457,2 mm x 457,2 mm)
- Gamma di velocità da 6 a 60 giri/minuto
- VFD con motore ad alta efficienza
- Comando ad azione mantenuta avanti e indietro
- Frenatura dinamica elettrica
- Interblocchi delle macchine di produzione
- Controllo automatico della velocità
- Gruppo di blocco per gravi intoppi

OPZIONI E ACCESSORI

- Spider regolabile 16" - 24" di larghezza x 14" di altezza (406,4 mm - 610,0 mm di larghezza X 355,6 mm di altezza)
- Sollevatore bobina, gruppi di rulli (3 inclusi)
- Freno pneumatico a due pastiglie
- Inversione del senso di rotazione in modalità esecuzione

SERIE UNCOILER

Gli aspi svolgitori tradizionali sono maggiormente adatti per pre-raddrizzare e introdurre il materiale da trafilare in presenza di fili di grande diametro in una trafilatrice o in un altro tipo di macchina di produzione. Le caratteristiche sono specificamente progettate per assistere l'operatore nella movimentazione di materiale con diametro compreso tra 0,630" (16,0 mm) e 1,750" (44,5 mm).

CARATTERISTICHE DI SERIE

- Caratteristiche di serie
- Controllo pneumatico della pressione del rullo di avanzamento e del pre-raddrizzatore
- VFD con motore ad alta efficienza
- Controllo manuale della velocità
- Interruttore di blocco con rilevamento intoppi
- Torretta con pulsanti luminosi per indicare lo stato della macchina
- Guida filo e rulli bobina

OPZIONI E ACCESSORI

- Estensione del mandrino da 18" (457,0 mm)
- Set aggiuntivo di utensili
- Gruppo base girevole a 90 - 180°
- Gruppo rilevatore e interruttore di fine bobina
- Ulteriori tipologie di unità raddrizzatrici disponibili
- Riser per diverse altezze di filo metallico
- Taglierina modello CS-1438
- Terminale operatore su braccio rotante
- Gruppo di rulli a "Y"
- Telecomando portatile per la configurazione
- Il TANGLEGARD (interblocco della macchina di produzione integrato nel telaio della macchina) impedisce il movimento della macchina in presenza di intoppi della bobina
- Pannello HMI/touch
- Pacchetto di diagnostica avanzata
- Programma di gestione della manutenzione
- Cronologia degli avvisi
- Appuntitrice a pressione idraulica
- Telecomando wireless per l'introduzione del materiale nella macchina di produzione

MODELLI

MODELLO 1216-02

Diametro massimo del materiale: 1.060" (27.0mm)
 Peso massimo della bobina: 6,000 lbs (2,720kgs)
 Testa di avanzamento e pre-raddrizzatore da 8" (205 mm)
 Altezza della linea del filo: 50" (1,270.0mm)
 Lunghezza del mandrino: 70" (1,780.0mm)

MODELLO 2024-02

Diametro massimo del filo: 1.500" (38.0mm)
 Peso massimo della bobina: 6,000 lbs (2,720.0kgs)
 Testa di avanzamento e pre-raddrizzatore da 12" (305 mm)
 Altezza della linea del filo: 60" (1,525.0mm)
 Lunghezza del mandrino: 75" (1,905.0mm)

MODELLO 2428-02

Diametro massimo del filo: 1.750" (44.1mm)
 Peso massimo della bobina: 6,000 lbs (2,720kgs)
 Testa di avanzamento e pre-raddrizzatore da 12" (305 mm)
 Altezza della linea del filo: 65.500" (1,665.0mm)
 Lunghezza del mandrino: 75" (1,905.0mm)



SERIE AUTOMATCH

Gli aspi svolgitori AutoMatch gestiscono materiale con diametro superiore a 0.630" (16,0 mm) e fino a 1,500" (38,0 mm) e sono stati progettati specificamente per eliminare gli avanzamenti brevi sulle macchine di produzione con difficoltà a trainare e svolgere bobine grandi e pesanti. Il design unico del modello AutoMatch isola il peso della bobina (fino a 6.000 lbs o 2.721,55 kg) e consente alla macchina di produzione di tirare il filo in un solo ciclo. Un sistema a pressione pneumatica consente all'operatore di controllare la quantità di carico della macchina di produzione.

CARATTERISTICHE DI SERIE

- Controllo pneumatico della pressione del rullo di avanzamento e del pre-raddrizzatore
- Controllo pneumatico per il braccio di controllo della velocità
- VFD con motore ad alta efficienza
- Controllo automatico della velocità
- Interruttore di blocco con rilevamento intoppi
- Torretta con pulsanti luminosi per indicare lo stato della macchina
- Guida filo e rulli bobina

OPZIONI E ACCESSORI

- Estensione del mandrino da 18" (457,0 mm)
- Set aggiuntivo di utensili
- Gruppo base girevole a 90 - 180°
- Gruppo rilevatore e interruttore di fine bobina
- Ulteriori tipologie di unità raddrizzatrici disponibili
- Riser per diverse altezze di filo metallico
- Taglierina modello CS-1438
- Terminale operatore su braccio rotante
- Gruppo di rulli a "Y"
- Telecomando portatile per la configurazione
- Il sistema TANGLEGARD impedisce il movimento della macchina in presenza di intoppi
- Pannello HMI/touch
- Pacchetto di diagnostica avanzata
- Programma di gestione della manutenzione
- Cronologia degli avvisi
- Appuntitrice a pressione idraulica
- Telecomando wireless per l'introduzione del materiale nella macchina di produzione

MODELLI

MODELLO AM2500

Diametro massimo del filo: 1.060" (27,0mm)
 Peso massimo della bobina: 6,000 lbs (2,720kgs)
 Testa di avanzamento e pre-raddrizzatore da 8" (205 mm)
 Altezza della linea del filo: 50" (1,270.0mm)
 Lunghezza del mandrino: 70" (1,780.0mm)

MODELLO AM3800

Diametro massimo del filo: 1.500" (38,0mm)
 Peso massimo della bobina: 6,000 lbs (2,720kgs)
 Testa di avanzamento e pre-raddrizzatore da 12" (305 mm)
 Altezza della linea del filo: 60" (1,525.0mm)
 Lunghezza del mandrino: 75" (1,905.0mm)



SERIE FLIPPER

Le configurazioni "Z" e "S" delle barre per aste sono pensate per l'uso con applicazioni di saldatura testa a testa. I tempi di inattività per il cambio bobina vengono praticamente eliminati, poiché le operazioni si svolgono mentre la macchina di produzione è in funzione. La serie Flipper occupa uno spazio maggiore rispetto a qualsiasi altro tipo di bobinatrice, ma si conferma la soluzione più efficiente per la lavorazione di con diametro fino a 0,630" (16,0 mm) in regime di produzione continua.

MODELLI

MODELLO ZF6500-L

Configurazione "Z"

Peso massimo della bobina per ogni lato: 6.000 lbs (2.720 kg)

Lunghezza utile mandrino: 92" (2.340,0 mm)

MODELLO ZF6500-XL

Configurazione "Z" (vedere layout)

Peso massimo della bobina per ogni lato: 6.000 lbs (2.720 kg)

Lunghezza utile mandrino: 108" (2.340,0 mm)

MODELLO SF6500-L

Configurazione "S" (vedere layout)

Peso massimo della bobina per ogni lato: 6.000 lbs (2.720 kg)

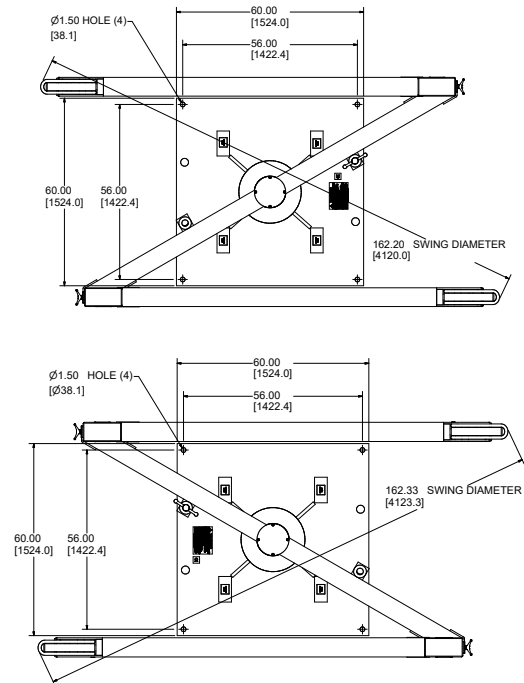
Lunghezza utile mandrino: 92" (2.340,0 mm)

MODELLO SF6500-XL

Configurazione "S" (vedere layout)

Peso massimo della bobina per ogni lato: 6.000 lbs (2.720 kg)

Lunghezza utile mandrino: 108" (2.340,0 mm)



CARATTERISTICHE DI SERIE

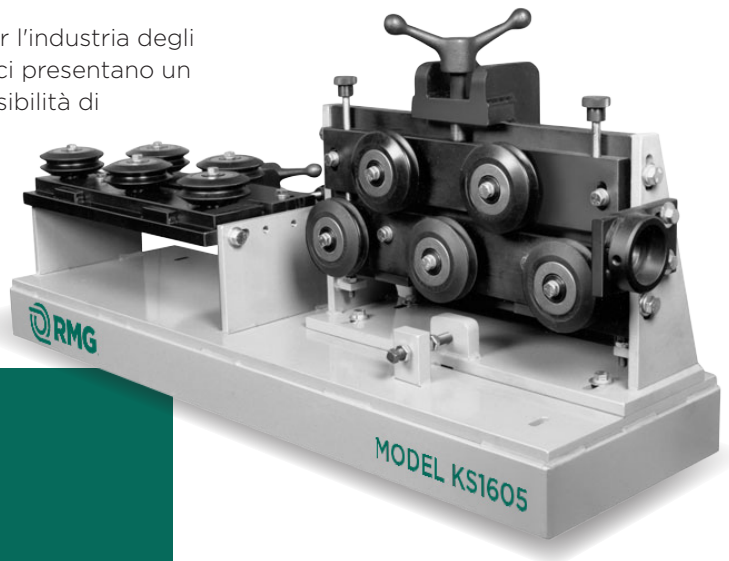
- Regolazione a molla brevettata per il braccio di contenimento inferiore
- Il peso massimo della bobina per ogni lato è di 6000 lbs. (2.720 kg)
- La lunghezza del mandrino utilizzabile è di 92" (2340,0 mm)

OPZIONI E ACCESSORI

- Culla di carico opzionale per barre di piccolo diametro 7/32" - 1/2" (5,5 mm - 12,7 mm)
- Sono disponibili mandrini di lunghezza maggiore - versione XL
- Gruppo di rilevamento intoppi

RADDRIZZATRICI A PIANI

RMG offre un'ampia gamma di raddrizzatrici, ideali per l'industria degli elementi di fissaggio. Le nostre macchine raddrizzatrici presentano un design unico nel suo genere, mirato a garantire la possibilità di controllare la rettilineità del filo con un controllo a manopola singola, nonché a consentire di adattarsi a un'ampia gamma di diametri utilizzando lo stesso telaio sostituendo semplicemente le guide della raddrizzatrice.



CARATTERISTICHE DI SERIE

- Regolazione della rettilineità del filo da un unico punto di controllo della raddrizzatrice
- Guide di scorrimento rapide da sostituire per lavorare una gamma maggiore di diametri con lo stesso telaio di base
- Cuscinetti sigillati a doppia corona di sfere sulla macchina raddrizzatrice
- Struttura modulare che consente di cambiare il flusso dei fili da destra a sinistra a sinistra a destra a seconda delle esigenze produttive del cliente
- Regolazione universale degli assi X, Y e Z
- Boccola di guida d'ingresso

OPZIONI E ACCESSORI

- Piani multipli
- Rulli multipli per piano
- Le unità raddrizzatrici possono essere montate sugli aspi svolgitori o sul lato di uscita delle trafilatrici
- Base indipendente studiata per adattarsi a un'altezza specifica del filo
- Gruppo di avanzamento azionato elettricamente disponibile separatamente per l'assistenza all'infilaggio o a sistemi di avanzamento e raddrizzatura

SERIE **KS**

Diametro massimo del materiale:

0.700" (18.0mm)

Numero di rulli: 5 - 11

MODELLI

MODELLO KS-0811-0X

Diametro massimo del filo: 0.340" (8.6mm)

Numero di rulli: 11

MODELLO KS-1207-0X

Diametro massimo del filo: 0.500" (12.7mm)

Numero di rulli: 7

MODELLO KS-1605-0X

Diametro massimo del filo: 0.700" (18.0mm)

Numero di rulli: 5

SERIE **SS**

Diametro massimo del materiale:
0.250" (6.0mm)
Numero di rulli: 5 - 13

MODELLI

MODELLO SS-0213-0X

Diametro massimo del filo: 0.100" (2.4mm)
Numero di rulli: 13

MODELLO SS-0407-0X

Diametro massimo del filo: 0.175" (4.4mm)
Numero di rulli: 7

MODELLO SS-0605-0X

Diametro massimo del filo: 0.250" (6.0mm)
Numero di rulli: 5

SERIE **MS**

Diametro massimo del materiale:
0.340" (8.6mm)
Numero di rulli: 5 - 9

MODELLI

MODELLO MS-0409-0X

Diametro massimo del filo: 0.175" (4.4mm)
Numero di rulli: 9

MODELLO MS-0607-0X

Diametro massimo del filo: 0.250" (6.0mm)
Numero di rulli: 7

MODELLO MS-0805-0X

Diametro massimo del filo: 0.340" (8.6mm)
Numero di rulli: 5

SERIE **LS**

Diametro massimo del materiale:
0.500" (12.7mm)
Numero di rulli: 5 - 13

MODELLI

MODELLO LS-0413-0X

Diametro massimo del filo: 0.175" (4.4mm)
Numero di rulli: 13

MODELLO LS-0609-0X

Diametro massimo del filo: 0.250" (6.0mm)
Numero di rulli: 9

MODELLO LS-0807-0X

Diametro massimo del filo: 0.340" (8.6mm)
Numero di rulli: 7

MODELLO LS-1205-0X

Diametro massimo del filo: 0.500" (12.7mm)
Numero di rulli: 5

SERIE **JS**

Diametro massimo del materiale:
0.870" (22.0mm)
Numero di rulli: 5 - 9

MODELLI

MODELLO JS-1209-0X

Diametro massimo del filo: 0.500" (12.7mm)
Numero di rulli: 9

MODELLO JS-1607-0X

Diametro massimo del filo: 0.700" (18.0mm)
Numero di rulli: 7

MODELLO JS-2005-0X

Diametro massimo del filo: 0.870" (22.0mm)
Numero di rulli: 5

SERIE **HS**

Diametro massimo del materiale:
1.300" (33mm)
Numero di rulli: 5

MODELLI

MODELLO HS-3005-0X

Diametro massimo del filo: 1.300" (33.0mm)
Numero di rulli: 5

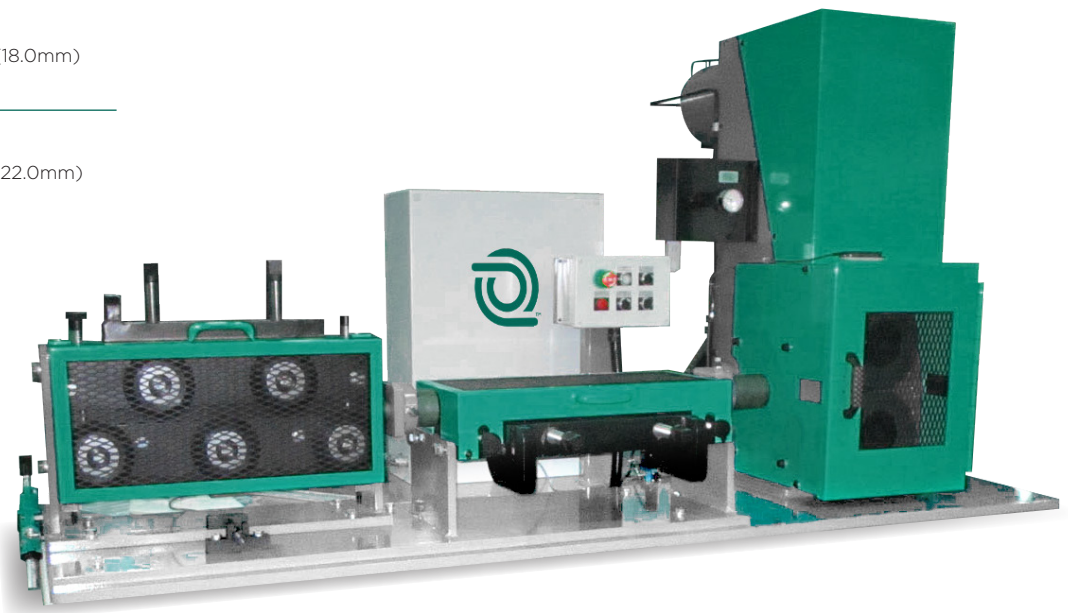
SERIE **GS**

Diametro massimo del materiale:
1.750" (44.5mm)
Numero di rulli: 5

MODELLI

MODELLO GS-4005-0X

Diametro massimo del filo: 1.750" (44.4mm)
Numero di rulli: 5

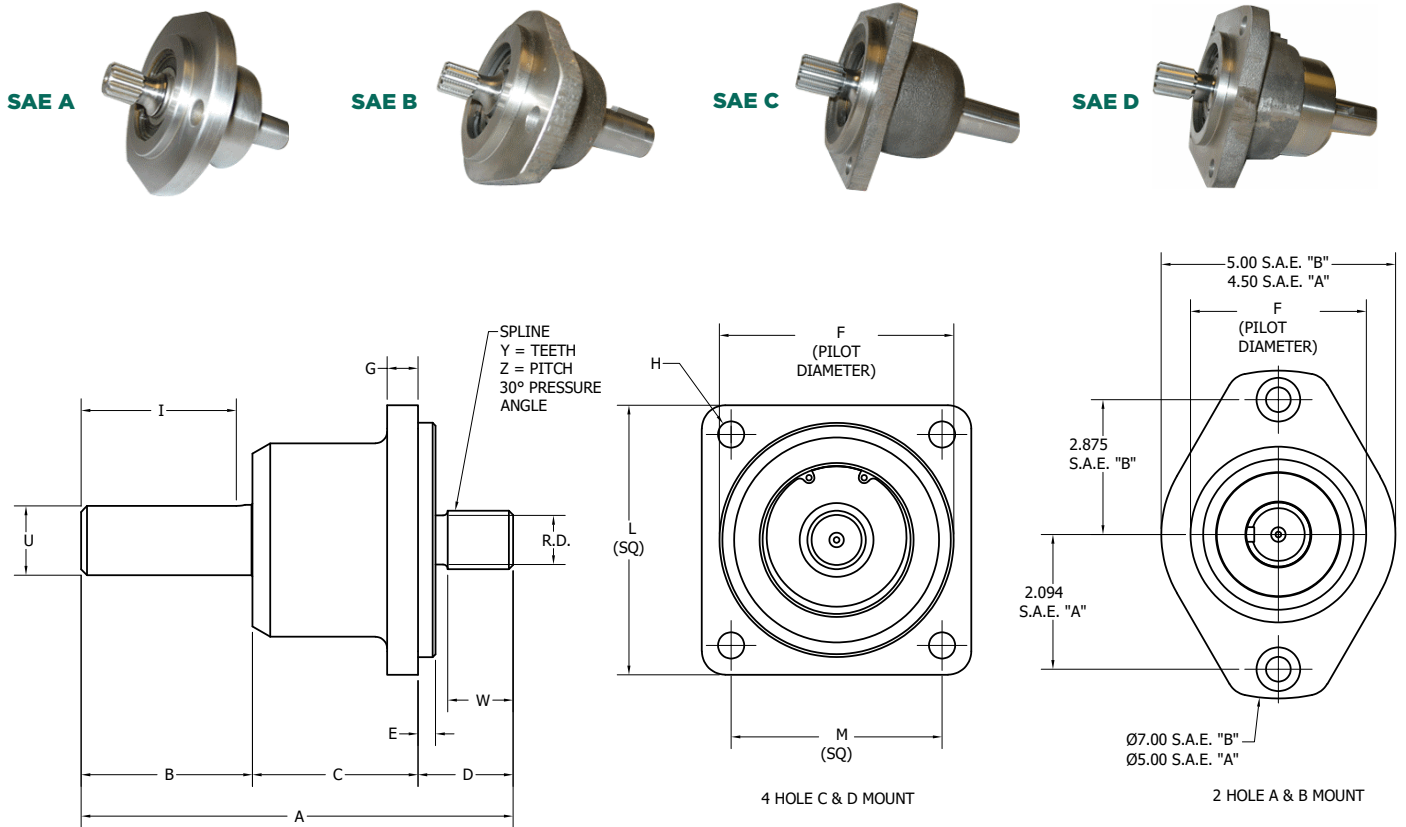


ADATTATORI PER CARICHI SOSPESI

Gli adattatori per carichi sospesi sono progettati per sostituire un motore idraulico. La sostituzione diretta, a innesto, consente un collegamento semplice, pulito e silenzioso tra la fonte di alimentazione e il cambio o la trasmissione, senza bisogno di un impianto idraulico. Utilizzati sia nelle nuove attrezzature sia nei kit di conversione, gli adattatori per carichi sospesi della serie RMG soddisfano tutte le specifiche S.A.E. Inizialmente progettati per i nostri sistemi di lavorazione del filo, oggi forniamo adattatori per carichi sospesi in tutto il mondo ad aziende di diversi settori, tra cui industria del cemento, costruzione di strade, agricoltura e molti altri. Qualunque sia la vostra applicazione, abbiamo una soluzione.



SPECIFICHE TECNICHE DI SERIE



	A	B	C	D	E	F	G	H	I
SAE A	5.750"	2.310"	2.260"	1.180"	0.250"	3.250" - 3.248"	0.565"	0.531"	1.870"
SAE B	6.860"	2.950"	2.340"	1.570"	0.310"	4.000" - 3.998"	0.560"	0.530"	2.500"
SAE C	9.220"	3.660"	3.530"	2.030"	0.380"	5.000" - 4.998"	0.656"	0.560"	3.310"
SAE D	13.750"	4.860"	5.910"	2.980"	0.430"	6.000" - 5.998"	1"	0.813"	4.260"

	K - Keyway	L	M	R.D	U	W	Y	Z	Pesi (lbs)
SAE A	.125" x .250"	---	---	---	1.125" - 1.124"	0.688"	9	16/32"	5.50
SAE B	.156" x .312"	---	---	0.719"	1.375" - 1.374"	0.819"	13	16/32"	11.50
SAE C	.188" x .375"	5.705"	4.500"	1.045"	1.500" - 1.499"	1.400"	14	12/24"	19.00
SAE D	.250" x .500"	8.500"	6.360"	1.451"	2.000" - 1.999"	1.800"	13	8/16"	52.50

VALORI DI CARICO DEI CUSCINETTI

	L 10	GIRI AL MINUTO					
		500	1,000	1,500	2,000	2,500	3,000
Montaggio - SAE A	200	1,005	797	697	633	588	553
	500	740	588	513	466	433	407
	1,000	588	466	407	370	344	323
	1,960	469	373	326	296	275	258
	3,000	407	323	282	257	238	224
	4,100	367	291	255	231	215	202
	5,100	341	291	237	215	200	188
Montaggio - SAE B	200	1,125	893	780	709	658	619
	500	829	658	575	522	485	456
	1,000	658	522	456	414	385	362
	1,960	526	417	365	331	307	289
	3,000	456	362	316	287	267	251
	4,100	411	326	285	259	240	226
	5,100	382	303	265	241	224	210
Montaggio - SAE C	200	1,638	1,300	1,136	1,032	958	901
	500	1,207	958	837	760	706	664
	1,000	958	760	664	603	560	527
	1,960	765	607	531	482	448	421
	3,000	664	527	460	418	388	365
	4,100	598	475	415	377	350	329
	5,100	556	442	386	351	325	306
Montaggio - SAE D	200	4,902	3,890	3,399	3,088	2,866	2,697
	500	3,611	2,966	2,504	2,275	2,112	1,987
	1,000	2,866	2,275	1,987	1,806	1,676	1,577
	1,960	2,290	1,818	1,588	1,443	1,339	1,260
	3,000	1,987	1,577	1,378	1,252	1,162	1,094
	4,100	1,791	1,421	1,242	1,128	1,047	986
	5,100	1,665	1,322	1,155	1,049	974	916

AVETE BISOGNO DI UN
ADATTATORE PER
CARICHI SOSPESI
**PER LE VOSTRE
SPECIFICHE
ESIGENZE DI
PRODUZIONE?**

IL NOSTRO SERVIZIO DI PERSONALIZZAZIONE COMPRENDE:

- Cuscinetti sigillati
- Scanalature DIN
- Cuscinetti a sfera
- Configurazioni speciali dell'albero
- Materiali speciali dell'albero

Attenzione: si consideri che la maggior parte dei macchinari di trasmissione è installata con asse orizzontale. A fronte di un'installazione con asse VERTICALE e gruppo albero di ingresso AL DI SOPRA del riduttore o della frizione, è necessario adottare disposizioni speciali per quanto riguarda la lubrificazione.

Non esitate a contattare RMG per discutere delle vostre esigenze specifiche.

VENDITA E ASSISTENZA MACCHINARI

IL VOSTRO FILO CONDUTTORE



Il nostro team di vendita e di progettazione composto da professionisti qualificati è sempre pronto a discutere delle vostre specifiche esigenze di lavorazione del filo e aiutarvi a trovare il macchinario RMG in grado di svolgere il lavoro richiesto. Chiamateci al numero **815-624-2500** o inviateci un'e-mail a machinesales@rmgwire.com per iniziare la conversazione.



I nostri agenti di vendita sono presenti in tutto il mondo e pronti ad assistervi. Consultate il nostro **localizzatore** per trovare il distributore più vicino a voi. www.rmgwire.com



Se il vostro macchinario è fermo e avete bisogno di aiuto immediato, contattate il vostro agente di vendita locale. Non sapete a chi rivolgervi? **Chiamate il numero 815-624-2500** e vi assisteremo in ogni modo possibile per mantenere operativa la vostra attività produttiva. Se desiderate programmare interventi di assistenza, manutenzione ordinaria o formazione, inviateci un'e-mail a info@rmgwire.com.





IL VOSTRO FILO CONDUTTORE

14343 Industrial Parkway
South Beloit, IL 61080
815-624-2500
www.rmgwire.com

